

Fleurissement de printemps du Grand Carré : *Mélancolie amoureuse*

Le fleurissement de printemps a été conçu par les jardiniers d'art du Domaine national du Louvre et des Tuileries, en lien avec l'exposition « Figure d'artiste » qui se tient dans la Petite Galerie du musée du Louvre, du 25 septembre 2019 au 5 juillet 2021.

Les jardiniers ont été touchés par la mélancolie qui émane de ce tableau. Ils ont souhaité mettre en évidence la personnalité fragile et originale de l'artiste en rythmant leur composition avec des pensées noires, des primevères crème, des giroflées rouges et des bulbes de tulipes rouges, ocre et noires. Le chardon que tient l'artiste est évoqué par un artichaut décoratif.



Viola wittrockiana 'Zen' F1



Primula acaulis 'Cairo' F1



*Cheiranthus cheiri
'Scarlet Emperor'*



*Tulipe triomphe
'Prairie Fire'*



*Tulipe greigii
'Princesse Charmante'*



*Tulipe triomphe
'Black Beauty'*



Cynara cardunculus



© RMN - Grand Palais (Musée du Louvre) / Thierry Ollivier

Albrecht Dürer

Portrait de l'artiste tenant un chardon, 1493

Portrait of the Artist Holding a Sprig of Thistle, 1493

Romantic Melancholy

The gardeners were struck by the melancholy this painting exudes. They sought to highlight the fragile and unique personality of the artist by a composition strewn with black pansies, cream-coloured primroses, red wallflowers and bulbs of red, ochre and black tulips. A decorative artichoke evokes the thistle that the artist holds in his hand.

Ce projet bénéficie du mécénat
de KENZO PARFUMS

KENZO
PARFUMS

LOUVRE

jardin des Tuileries

Fleurissement de printemps du Grand Carré, petites lignes : *Mélancolie amoureuse*

Le fleurissement de printemps a été conçu par les jardiniers d'art du Domaine national du Louvre et des Tuileries, en lien avec l'exposition « Figure d'artiste » qui se tient dans la Petite Galerie du musée du Louvre, du 25 septembre 2019 au 5 juillet 2021.

Les jardiniers ont été touchés par la mélancolie qui émane de ce tableau. Ils ont souhaité mettre en évidence la personnalité fragile et originale de l'artiste en rythmant leur composition avec des pensées noires et oranges, des giroflées rouges et des primevères crème.

© RMN - Grand Palais (Musée du Louvre) / Thierry Ollivier



Albrecht Dürer

Portrait de l'artiste tenant un chardon, 1493

Portrait of the Artist Holding a Sprig of Thistle, 1493

Romantic Melancholy

The gardeners were struck by the melancholy that this painting exudes. They sought to highlight the fragile and unique personality of the artist by a composition strewn with black and orange pansies, red wallflowers and cream-coloured primroses.



Viola wittrockiana 'Zen' F1



Viola wittrockiana 'Nosy Sunset'



Cheiranthus cheirii 'Sugar Rush'



Primula acaulis 'Cairo' F1

Ce projet bénéficie du mécénat
de KENZO PARFUMS

KENZO
PARFUMS

Fleurissement de printemps du Grand Carré, Allée centrale : *Tendresse maternelle*

Le fleurissement de printemps a été conçu par les jardiniers d'art du Domaine national du Louvre et des Tuileries, en lien avec l'exposition « Figure d'artiste » qui se tient dans la Petite Galerie du musée du Louvre, du 25 septembre 2019 au 5 juillet 2021.

À partir de ce tableau doux, gai et rassurant, les jardiniers ont imaginé un massif dont les couleurs dominantes sont le bleu-gris et le blanc. Pour cela, ils utilisent des myosotis bleus, de la cinéraire grise d'où émergent des jacinthes bleues, des narcisses blancs au cœur jaune et saumon et des tulipes roses.



Myosotis sylvatica
'Myomark'



Cineraria maritima



Hyacinthus orientalis
'Delft Blue'



Narcissus double
'Petit Four'



Narcissus double
'White Lion'



Tulipe pluriflore
'Marshmallow'



Tulipe triomphe
'Mistress'



© RMN - Grand Palais (Musée du Louvre) / Franck Raux

Élisabeth-Louise Vigée Le Brun
Madame Vigée Le Brun et sa fille, 1786
Madame Vigée Le Brun and Her Daughter, 1786

Motherly Tenderness

This tender, happy and heart-warming painting was the inspiration for a flowerbed in predominantly blue-grey and white tones. The gardeners chose blue forget-me-nots, grey cineraria around the base of blue hyacinths, paperwhite narcissus with yellow and orange centres, and pink tulips.

Ce projet bénéficie du mécénat
de KENZO PARFUMS

KENZO
PARFUMS

Fleurissement de printemps du Grand Carré, « H » : *Le roi des peintres*

Le fleurissement de printemps a été conçu par les jardiniers d'art du Domaine national du Louvre et des Tuileries, en lien avec l'exposition « Figure d'artiste » qui se tient dans la Petite Galerie du musée du Louvre, du 25 septembre 2019 au 5 juillet 2021.

Les jardiniers ont souhaité traduire la virtuosité du peintre à transcrire avec précision et finesse les nombreux symboles des arts qui l'entourent. Ils ont imaginé un massif aux couleurs chaudes, rehaussé de blanc, en utilisant des giroflées rouge orangé, des fritillaires jaunes, des narcisses bicolores et des tulipes ocre, jaunes et blanches.



Cheiranthus cheirii
'Scarlet Emperor'



Fritillaria imperialis 'Lutea'



Narcissus cyclamineus
'Sempre Avanti'



Tulipe Darwin
'Blushing Apeldoorn'



Tulipe dentelle
'Fringed Rhapsody'



Tulipe fosteriana
'Yellow Purissima'



Tulipe crown
'White Liberstar'



© RMN - Grand Palais (Musée du Louvre) / Franck Raux

Nicolas de Largillierre
Portrait of Charles Le Brun (1619-1690), premier peintre du roi Louis XIV, 1686
Portrait of Charles Le Brun (1619-1690), First Painter of King Louis XIV, 1686

The King of Painters

The gardeners wanted to convey the painter's virtuosity in transcribing in great detail and with finesse the many symbols of art that surround him. The flowerbed they designed is dominated by a warm palette with touches of white. The flowers they used include red-orange wallflowers, yellow fritillaria, two-toned narcissus, and ochre, yellow and white tulips.

Ce projet bénéficie du mécénat
de KENZO PARFUMS

KENZO
PARFUMS

Fleurissement de printemps du Grand Carré, Les Feuillants : *Profondità, Profundis*

Le fleurissement de printemps a été conçu par les jardiniers d'art du Domaine national du Louvre et des Tuileries, en lien avec l'exposition « Figure d'artiste » qui se tient dans la Petite Galerie du musée du Louvre, du 25 septembre 2019 au 5 juillet 2021.

Ce sont les plans successifs qui donnent de la profondeur à ce tableau. Les jardiniers ont donc conçu un massif tout en sobriété avec des notes de couleurs soutenues. Pour cela, ils utilisent des pensées rouges, des myosotis bleus, des giroflées rouge orangé ainsi que des bulbes comme des jacinthes saumon, des narcisses bicolores et des tulipes rouges et blanches.



Viola wittrockiana
'Panola xp Red Blotch'



Myosotis sylvatica 'Miro'



Cheiranthus cheirii
'Scarlet Emperor'



Hyacinthus orientalis
'Gipsy Queen'



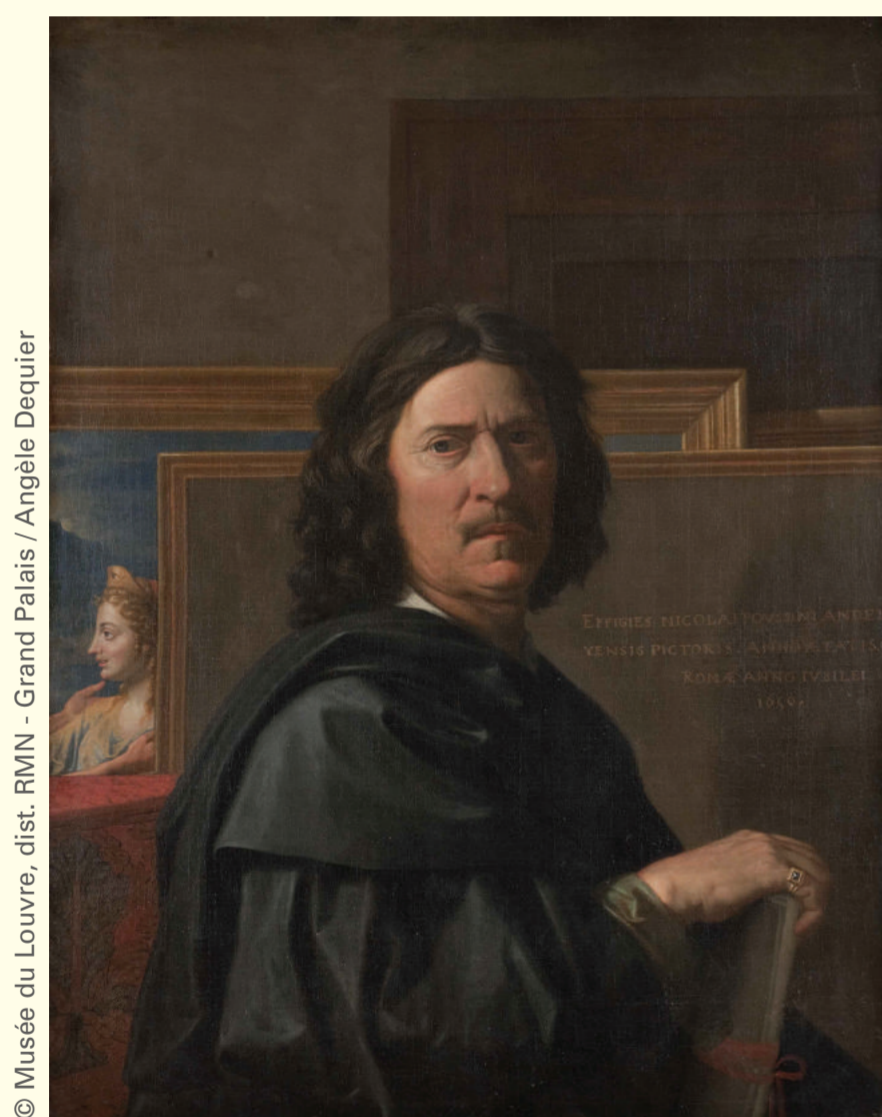
Narcissus trompette
'Ice Follies'



Tulipe double hâtive
'Red Princess'



Tulipe crown
'White Liberstar'



© Musée du Louvre, dist. RMN - Grand Palais / Angèle Dequier

Nicolas Poussin
Autoportrait, 1650
Self-portrait, 1650

Profondità, Profundis

Layered planes give this painting depth. The gardeners created a sober flowerbed with notes of bold colours. To achieve this, they chose red pansies, blue forget-me-nots, red and orange wallflowers and bulb flowers such as orange hyacinth, two-toned daffodils, and red and white tulips.

Ce projet bénéficie du mécénat
de KENZO PARFUMS

KENZO
PARFUMS

Fleurissement de printemps de la plate-bande jaune : *Tendresse maternelle*

Le fleurissement de printemps a été conçu par les jardiniers d'art du Domaine national du Louvre et des Tuileries, en lien avec l'exposition « Figure d'artiste » qui se tient dans la Petite Galerie du musée du Louvre, du 25 septembre 2019 au 5 juillet 2021.

À partir de ce tableau doux, gai et rassurant, les jardiniers ont imaginé un massif dont les couleurs dominantes sont le bleu-gris et le blanc. Pour cela, ils utilisent des myosotis bleus, de la cinéraire grise d'où émergent des jacinthes bleues, des narcisses blancs au cœur jaune et saumon et des tulipes roses.



Myosotis sylvatica
'Myomark'



Cineraria maritima



Hyacinthus orientalis
'Delft Blue'



Narcissus double
'Petit Four'



Narcissus double
'White Lion'



Tulipe pluriflore
'Marshmallow'



Tulipe triomphe
'Mistress'



© RMN - Grand Palais (Musée du Louvre) / Franck Raux

Élisabeth-Louise Vigée Le Brun
Madame Vigée Le Brun et sa fille, 1786
Madame Vigée Le Brun and Her Daughter, 1786

Motherly Tenderness

This tender, happy and heart-warming painting was the inspiration for a flowerbed in predominantly blue-grey and white tones. The gardeners chose blue forget-me-nots, grey cineraria around the base of blue hyacinths, paperwhite narcissus with yellow and orange centres, and pink tulips.

Ce projet bénéficie du mécénat
de KENZO PARFUMS

KENZO
PARFUMS

Fleurissement de printemps du jardin de l'Oratoire : *Profondità, Profundis*

Le fleurissement de printemps a été conçu par les jardiniers d'art du Domaine national du Louvre et des Tuileries, en lien avec l'exposition « Figure d'artiste » qui se tient dans la Petite Galerie du musée du Louvre, du 25 septembre 2019 au 5 juillet 2021.

Ce sont les plans successifs qui donnent de la profondeur à ce tableau. Les jardiniers ont donc conçu un massif tout en sobriété avec des notes de couleurs soutenues. Pour cela, ils utilisent des pensées rouges, des myosotis bleus, des giroflées rouge orangé ainsi que des bulbes comme des jacinthes saumon, des narcisses bicolores et des tulipes rouges et blanches.



Cheiranthus cheirii
'Scarlet Emperor'



Myosotis sylvatica
'Mon Amie'



Hyacinthus orientalis
'Gipsy Queen'



Hyacinthus orientalis
'Blue Eyes'



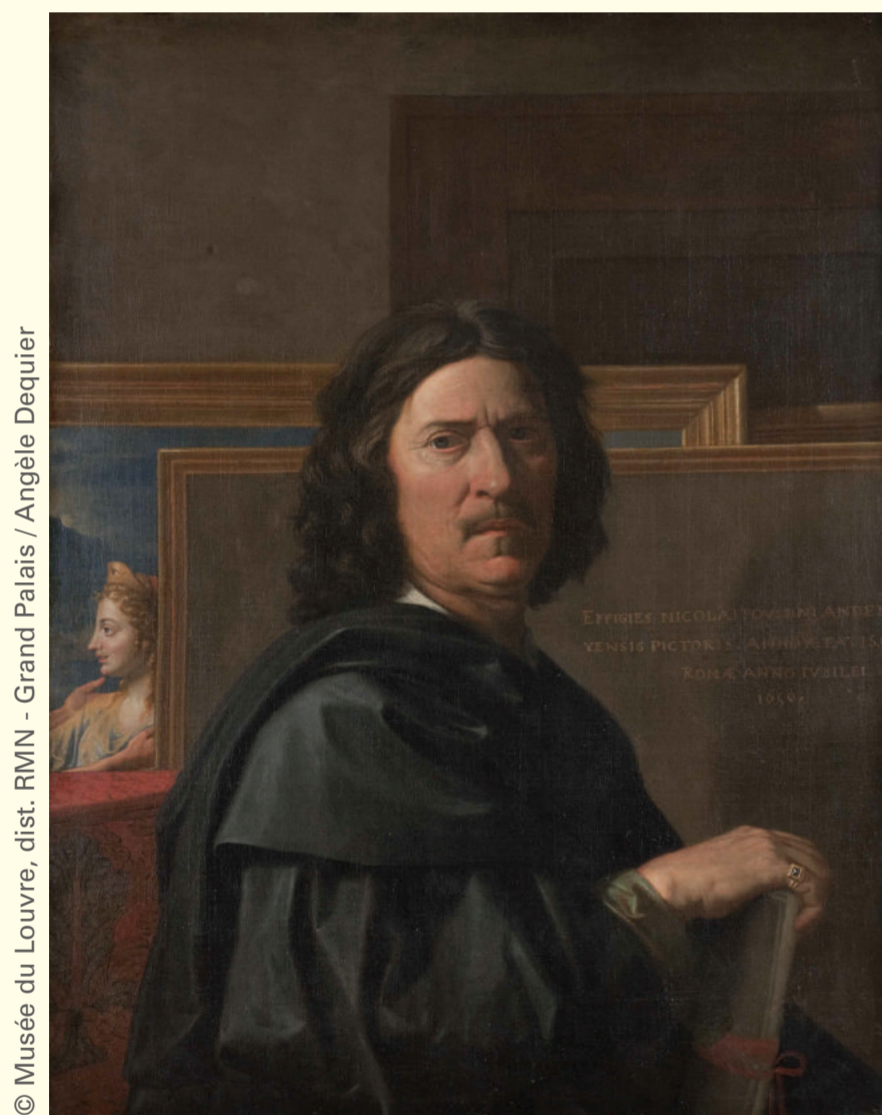
Fritillaria imperialis
'Aurora'



Tulipe fleur de Lis
'White Triumphato'



Tulipe Darwin
'Oxford Elite'



© Musée du Louvre, dist. RMN - Grand Palais / Angèle Dequier

Nicolas Poussin
Autoportrait, 1650
Self-portrait, 1650

Profondità, Profundis

Layered planes give this painting depth. The gardeners created a sober flowerbed with notes of bold colours. To achieve this, they chose red pansies, blue forget-me-nots, red and orange wallflowers and bulb flowers such as orange hyacinth, two-toned daffodils, and red and white tulips.

Ce projet bénéficie du mécénat
de KENZO PARFUMS

KENZO
PARFUMS