

LA CHAIRE DU LOUVRE

DIMITRI MEEKS
LES ÉGYPTIENS
ET LEURS MYTHES

AUDITORIUM DU LOUVRE



CYCLE DE CONFÉRENCES
DU 27 SEPTEMBRE AU 11 OCTOBRE 2018

LOUVRE


LES ÉGYPTIENS ET LEURS MYTHES

ÉGYPTIENS ANCIENS ET ÉGYPTOLOGUES.
QUELS CHEMINS DE RENCONTRES ?

La religion égyptienne a toujours exercé une fascination sur ceux qui l'observaient de l'extérieur. Entre répulsion et tentative d'appropriation, l'Antiquité classique nous a légué cette hésitation qui a perduré bien après le déchiffrement des hiéroglyphes par Champollion.

L'égyptologie en tant que discipline est supposée remettre les choses à leur juste place. Pourtant, l'Égypte ancienne ne peut être reliée, même indirectement, à aucune de nos différentes cultures contemporaines. Elle est autre, tant par son ancienneté que par le fait qu'elle a cessé d'exister depuis près de deux millénaires. Les mythes, par le terme même dont nous les désignons, sont marqués d'une tare indélébile : ce sont pour nous des fables auxquelles on ne peut croire ; ils supposent, au mieux, un état primitif de la pensée. C'est là un piège auquel il est difficile d'échapper, d'autant que, pour les Égyptiens, les mythes n'existaient pas.

En s'interrogeant sur la façon dont les Égyptiens vivaient leurs croyances, en questionnant les raisons qui ont amené leur clergé à élaborer des édifices théologiques complexes, on perçoit mieux la façon dont ces croyances ont modelé une société ; nous comprenons aussi pourquoi l'écriture a été un support et un véhicule indispensable du religieux. Mais les chemins qui mènent des égyptologues aux Égyptiens sont délicats à parcourir et point toujours vertueux.



Mythos d'Horus, Horus harponnant
l'hippopotame, incarnation
de l'ennemi. Temple d'Edfou
© De Agostini Picture Library /
G. Sironi / Bridgeman Images

Dimitri Meeks © 2018 Musée du Louvre /
A. Mongodin

DIMITRI MEEKS

Égyptologue, directeur de recherche honoraire du CNRS, Dimitri Meeks a obtenu sa thèse consacrée au grand texte cadastral inscrit sur les parois du temple d'Edfou en 1968 (EPHE-Sorbonne). Membre scientifique de l'Institut français d'archéologie orientale du Caire (1968-1971), il participe aux fouilles du site de Deir el-Médineh (1970). Il consacre ses recherches à la religion égyptienne, au vocabulaire et à l'écriture hiéroglyphique. Ses travaux sur le vocabulaire égyptien ont été récompensés par une médaille de bronze du CNRS (1982). De 2001 à 2006, il est mis à la disposition de l'Institut français d'archéologie orientale, où il codirige avec Bernard Mathieu, son directeur, des séminaires de lexicographie et fonde la collection « Paléographie hiéroglyphique » dont il est toujours le directeur. Actuellement chercheur associé de l'équipe d'accueil 4519 « Égypte ancienne : archéologie, langue, religion » à l'École pratique des hautes études, il se consacre à l'étude grammatologique des signes hiéroglyphiques et aux problèmes méthodologiques posés par la lexicographie numérique.

[...]

L'égyptologie a considérablement évolué [...], elle est aujourd'hui confrontée à ses méthodes, ses habitudes. Étudier une société humaine, quelle qu'elle soit, n'est pas neutre. Notre regard change au fur et à mesure que le groupe humain que nous étudions s'éloigne de nous dans le temps et l'espace. Plus cet éloignement est grand et plus nous avons du mal à intégrer de façon consciente et permanente les différences qui nous séparent de ce que nous étudions. Il est possible même que nous ne les percevions pas et, dans une démarche inconsciente, assimilions ce qui est totalement différent de nous à ce qui nous est familier. Les pyramides du Louvre transposent celles de Giza dans notre environnement visuel, mais sans tout le contenu culturel de ces dernières. Elles cessent d'être égyptiennes pour devenir parisiennes. [...] On [doit tenter], le mieux possible, de restituer une Égypte qui n'est pas nécessairement celle qui nous plaît, nous rassure ou nous conforte dans le sentiment qu'elle nous ressemble.

OUVRAGES DE RÉFÉRENCE DE DIMITRI MEEKS

Génies, anges, démons en Égypte, dans *Sources orientales vol. 8*, Paris, éd. du Seuil, 1971 ; traduit en italien.

Le Grand Texte des donations au temple d'Edfou, Bibliothèque d'études de l'Institut français d'archéologie orientale du Caire 59, Le Caire, 1972.

Année lexicographique. Égypte ancienne. 3 volumes, Paris, 1977-1979, réédités en 1998, Paris, Cybèle.

Les Architraves du temple d'Esna. Paléographie, Paléographie hiéroglyphique 1, Le Caire, 2004.

Mythes et légendes du Delta selon le papyrus Brooklyn 47.218.84, Mémoires de l'Institut français d'archéologie orientale 125, Le Caire, 2006.

(avec Christine Favard-Meeks)
La Vie quotidienne des dieux égyptiens, Paris, Hachette, 1993, réédité sous le titre *Les Dieux égyptiens*, Paris, Fayard, 2014 ; traduit en anglais, italien, espagnol, grec moderne, russe, arabe.

CYCLE DE CONFÉRENCES À L'AUDITORIUM À 19 H

JEUDI 27 SEPTEMBRE

LES ÉGYPTIENS
FACE AU DISCOURS DU MONDE

LUNDI 1^{ER} OCTOBRE

UNE ANASTYLOSE DES MYTHES

JEUDI 4 OCTOBRE

UNE HISTOIRE MYTHIFIÉE
Séance suivie de la signature du
livre *Les Égyptiens et leurs mythes*
par Dimitri Meeks

LUNDI 8 OCTOBRE

UNE SI MYTHIQUE ÉCRITURE

JEUDI 11 OCTOBRE

LES ÉGYPTOLOGUES FACE
À L'AUTRE

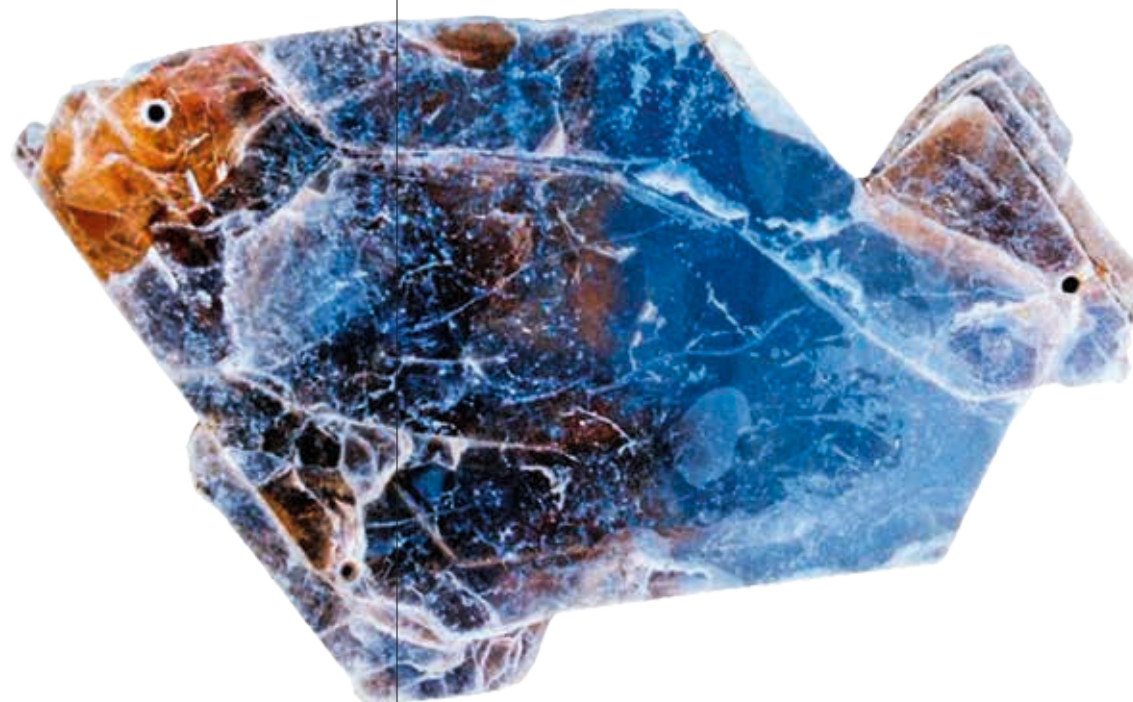
Séance suivie d'une rencontre entre
Dimitri Meeks et Enki Bilal, auteur
de bandes dessinées, peintre, cinéaste

PUBLICATION

Dimitri Meeks, *Les Égyptiens et leurs mythes*
Coédition Hazan / musée du Louvre, 25 €

AVEC LE SOUTIEN DE H. SCHILLER,
MÉCÈNE FONDATEUR DE LA CHAIRE DU LOUVRE.

Tilapia (poisson du Nil) sculpté dans une feuille de mica,
trouvé lors des fouilles du Gebel Ramlah, désert oriental
égyptien (V^e millénaire avant notre ère) © M. Kobusiewicz



JEUDI 27 SEPTEMBRE À 19 H

LES ÉGYPTIENS FACE AU DISCOURS DU MONDE

Pour les Égyptiens, le mythe n'est pas une fable, mais un outil d'explication du monde. De plus, la notion même de religion n'existant pas pour eux, comment définissaient-ils ce qui est pour nous un dieu, le sacré, la foi ? Civilisation très ancienne, l'Égypte pharaonique nous permet aussi d'observer la naissance d'une religion, ses sources et sa disparition. À partir de textes disparates et allusifs, souvent mal conservés, on tente aussi de cerner les modes de l'implication collective dans une foi commune ainsi que le problème de l'incroyance.

LUNDI 1^{ER} OCTOBRE À 19H

UNE ANASTYLOSE DES MYTHES

« Anastylose » est un terme qui, en archéologie, désigne une technique permettant de reconstituer un monument ruiné en utilisant les fragments qui lui appartiennent et trouvés habituellement sur le site même où ce monument a été érigé. Les mythes égyptiens ne nous étant guère parvenus sous forme de récits continus, il est tentant d'utiliser une technique similaire pour les reconstituer : ces fragments, que l'on nomme mythèmes, sont glanés dans les textes de tous genres et toutes les époques. Deux exemples d'anastylose mettent la méthode en pratique.



Prêtre « bouclé » représenté en meunier © 2008 Musée du Louvre, Dist. RMN-Grand Palais / C. Décamps



Chambre des ancêtres © 2014 Musée du Louvre, Dist. RMN-Grand Palais / C. Décamps

JEUDI 4 OCTOBRE À 19H

UNE HISTOIRE MYTHIFIÉE

Pour les Égyptiens, chaque pharaon accédant au trône inaugurait l'an 1. L'histoire pharaonique est une succession de recommencements qui tissent une trame bien différente de notre histoire linéaire. Les annales royales sont calquées sur le modèle des dynasties divines. Cela n'excluait pas une conscience de la profondeur du temps et une mémoire des événements d'un lointain passé que l'on cherchait d'ailleurs à recouvrer à travers les archives. Mais les gestes royales, comme les autobiographies privées, s'intéressent aux réalisations personnelles. On raconte des histoires et non pas l'Histoire.

Séance suivie de la signature du livre *Les Égyptiens et leurs mythes* par Dimitri Meeks.

Scribe accroupi protégé par le babouin
du dieu Thot © 2002 Musée du Louvre,
Dist. RMN-Grand Palais / C. Décamps



LUNDI 8 OCTOBRE À 19 H

UNE SI MYTHIQUE ÉCRITURE

L'écriture hiéroglyphique, à laquelle on donnait le nom de « paroles divines », est une écriture révélée. Elle a d'abord été parlée par les dieux comme une parole-écriture, les deux étant intimement mêlés, avant d'être transmise aux hommes qui n'ont cessé d'en découvrir le caractère infini. Tout ce qui a été créé, êtres, choses, concepts, gestes, peut être transcrit en hiéroglyphes. Il n'y a donc pas de limite logique à leur nombre. Il est possible d'en inventer de nouveaux et d'être compris par ses lecteurs. Par son origine, cette écriture a des pouvoirs redoutés que l'on peut utiliser ou contrecarrer. Sa redécouverte et son déchiffrement, après qu'elle fut tombée dans l'oubli, ont donné naissance à l'égyptologie.

JEUDI 11 OCTOBRE À 19 H

LES ÉGYPTOLOGUES FACE À L'AUTRE

En tant que discipline, l'égyptologie est l'héritière du siècle des Lumières. Elle est de ce fait, dans ses méthodes, sa perception de ce que l'Égypte ancienne nous a laissé, partie prenante de la culture européenne occidentale. Au côté des temples majestueux, la complexité théologique de la religion égyptienne s'exprime dans des textes que nous considérons sous l'influence d'une des grandes religions monothéistes contemporaines, sans être non plus toujours conscients que le sens précis de la plupart des mots qu'ils contiennent nous est mal connu. Quelles que soient les difficultés et les limites, notre façon d'approcher la pensée de l'Égypte ancienne doit être reconsidérée.

Séance suivie d'une rencontre entre Dimitri Meeks et Enki Bilal, auteur de bandes dessinées, peintre, cinéaste. L'univers visionnaire et hybride d'Enki Bilal est traversé par le thème de l'immortalité et par les références à la mythologie égyptienne, de la *Trilogie Nikopol* au film *Immortel, ad vitam* (2002). L'artiste et l'égyptologue confronteront leurs visions de l'Égypte. Découvrez également les liens entre l'archéologie et la bande dessinée dans la nouvelle exposition de la Petite Galerie du Louvre : « L'Archéologie en bulles » du 26 septembre 2018 au 1^{er} juillet 2019.

Georges Moreau de Tours, *Un égyptologue* (1882) © Musée des Beaux-Arts de Tours



TARIFS

À l'unité

8€ (tarif plein), 6€ (tarif réduit), 4€ (tarif jeune et solidarité)

Abonnement au cycle

30€ avec accès gratuit aux collections permanentes du musée les jours des conférences.

RÉDUCTIONS TARIFAIRES

sur présentation d'un justificatif,
ou de sa copie par correspondance

Tarif réduit

- Adhérents du musée (Amis du Louvre, Louvre Professionnels, Cercles de Mécènes);
- Guides et conférenciers relevant des ministères français chargés de la Culture et du Tourisme ou de la Réunion des musées nationaux;
- Adhérents Fnac;
- Paiement en Chèque-Vacances ANCV;
- Achat groupé de 10 places et plus à une même séance.

Tarif jeune et solidarité

- Moins de 26 ans;
- Bénéficiaires des minima sociaux, demandeurs d'emploi;
- Personnes handicapées civiles ou victimes de guerre ainsi qu'un accompagnateur par personne.

Gratuit

- Amis du Louvre Jeune;
- Étudiants en art, histoire de l'art et architecture;
- Membres du Conseil international des musées (ICOM);
- Personnel du ministère de la Culture.

Entrée libre dans la demi-heure précédant la manifestation, sur présentation d'un justificatif, dans la limite des places disponibles.

INFORMATIONS

www.louvre.fr

ACHAT DES PLACES

À la billetterie de l'auditorium

du lundi au dimanche (sauf les mardis et dimanches sans séance) de 9 h à 17 h 15, et les mercredis et vendredis jusqu'à 19 h 15. Fermeture des caisses du 23 juin au 28 août inclus.

Par correspondance

à l'aide du bulletin de réservation, accompagné du règlement par chèque ou carte bancaire et, en cas de réduction, de la copie du justificatif.

Par téléphone

au 01 40 20 55 00
du lundi au vendredi (sauf mardi),
de 11 h à 17 h, uniquement par carte bancaire.

Sur Internet

www.fnac.com

RETRAIT DES BILLETS

Les billets commandés par courrier et par téléphone sont expédiés à domicile. Les billets des commandes passées moins de deux semaines avant la date de la première manifestation choisie sont à retirer sur place, ainsi que les billets achetés par téléphone à un tarif nécessitant la présentation d'un justificatif. Les places non retirées ne sont ni remboursées ni échangées.

ACCÈS

Par la Pyramide, les galeries du Carrousel le passage Richelieu (de 9 h à 17 h 30, et les mercredis et vendredis jusqu'à 18 h) ou les galeries du Carrousel.

BULLETIN DE RÉSERVATION

I. COMPLÉTEZ (en majuscules)

<input type="checkbox"/> Mme	<input type="checkbox"/> M.
Nom	<input type="text"/>
Prénom	<input type="text"/> Né(e) le <input type="text"/>
Ét./Esc./App.	<input type="text"/> Bât. Imm. Rés. <input type="text"/>
N° et voie	<input type="text"/>
BP ou lieu-dit	<input type="text"/>
Ville, Cedex	<input type="text"/>
Code postal	<input type="text"/> Pays <input type="text"/>
Tél. fixe	<input type="text"/>

Pour recevoir de l'information du musée du Louvre :

Courriel	<input type="text"/>
Tél. port.	<input type="text"/>

Situation

Si vous avez une carte d'adhérent Louvre, merci d'inscrire ici son numéro et sa date d'expiration.

<input type="checkbox"/> Amis du Louvre	<input type="text"/>
<input type="checkbox"/> Louvre Professionnels	<input type="text"/>
Date d'expiration	<input type="text"/>

- Si vous avez moins de 26 ans, indiquez votre date de naissance: et joignez la photocopie d'un justificatif.
- Si vous êtes adhérent Fnac, joignez la photocopie de votre carte et une attestation mentionnant la date de validité de votre carte.
- Si vous êtes demandeur d'emploi, joignez la photocopie de votre attestation (de moins de six mois).
- Si vous êtes en situation de handicap, joignez la photocopie d'un justificatif.

2. CALCULEZ LE MONTANT DE VOTRE COMMANDE

À l'unité

27 sept. € x places = €

1^{er} oct. € x places = €

4 oct. € x places = €

8 oct. € x places = €

11 oct. € x places = €

Abonnement

30 € x abonn. = €

Total = €

3. RÉGLEZ

Règlement par chèque à libeller à l'ordre de l'« agent comptable de l'EPML ».

Règlement par carte bancaire :

Nationale Visa Eurocard Mastercard American Express

N° de carte

Expire

Crypto*

Signature (indispensable)

* Les trois derniers chiffres figurant au dos de la carte dans le pavé signature.

4. RETOURNEZ CE BULLETIN DE RÉSERVATION

à l'adresse suivante: **Billetterie de l'auditorium**
Musée du Louvre
75058 Paris Cedex 01

Ce document n'est pas contractuel. La loi n°78-17 modifiée du 6 janvier 1978 relative à l'informatique, aux fichiers et aux libertés s'applique aux informations transmises. Elle garantit un droit d'accès et de rectification pour les données vous concernant à exercer auprès du musée du Louvre, DRE, le Louvre et vous, 75058 Paris Cedex 01. Sauf opposition écrite de votre part, ces informations pourront être communiquées à des tiers dans le strict cadre des missions du musée.

En couverture:
Ibis de Thot © 2014 Musée du Louvre,
Dist. RMN-Grand Palais / B. Soligny

Président-directeur
du musée du Louvre :
Jean-Luc Martinez

Directeur de la Médiation
et de la Programmation culturelle :
Vincent Pomarède

Adjoint au directeur
de la Médiation
et de la Programmation culturelle :
Michel Antonietri,
Aline François-Colin

Directrice des Relations extérieures :
Anne-Laure Béatrix

Coordination scientifique
de la Chaire du Louvre :
Monica Preti assistée
d'**Isabelle Haquet**

Coordination de la publication :
Laurence Roussel,
Isabel Lou Bonafonte,
Camille Dupaquier

Maquette :
Fabienne Grange

Correction :
Anne Cauquetoux

Pour recevoir chaque mois
l'actualité du musée,
connectez-vous sur
info.louvre.fr/newsletter
ou flashez ce code



La vie du Louvre en direct



#AuditoriumLouvre

Pour un accès privilégié au musée,
adhérez sur amisdulouvre.fr

En partenariat média
avec *Le Journal des Arts*

**Le Journal
des Arts**

Le Louvre propose un rendez-vous annuel dédié à la recherche en archéologie et en histoire de l'art. Sur un sujet original lié aux collections du musée, un scientifique de renom présente à l'auditorium une réflexion inédite, qui donne lieu à des rapprochements transdisciplinaires entre les œuvres. À la fois exposés savants, causeries ouvertes au grand public et rencontres avec des personnalités exceptionnelles, ces cycles de conférences font l'objet d'une publication qui permet d'approfondir et de conserver leurs apports.

Cette dixième édition de la Chaire du Louvre propose de réexaminer notre compréhension des mythes de l'Égypte ancienne en prenant mieux en compte le point de vue des Égyptiens eux-mêmes.

