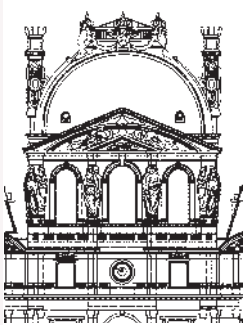




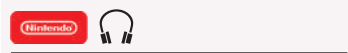
BIENVENIDOS AL MUSEO DEL LOUVRE

Los orígenes del Louvre se remontan al siglo 13. Esta antigua residencia real, transformada en museo en 1793 durante la Revolución francesa, alberga obras de arte que van desde el milenio 7 a. C. hasta los años 1850. **Las colecciones están distribuidas en cinco plantas y tres alas enlazadas entre sí.** Las alas llevan el nombre de tres franceses ilustres: **Richelieu** (1585-1642), ministro del rey Luis XIII; **Sully** (1559-1641), ministro del rey Enrique IV; y **Denon** (1747-1825), primer director del Museo del Louvre.



ALA SULLY, PLANTAS -1, 1 Y 2
Pabellón del Reloj
 Empiece la visita por este espacio de introducción dedicado a la historia del palacio del Louvre y a la presentación de las colecciones. El recorrido muestra la metamorfosis del palacio en museo en torno al castillo medieval (planta -1), así como la diversidad de sus colecciones a través de diferentes obras (planta 1). La planta 2 está consagrada a la actualidad del museo.

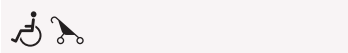
INFORMACIÓN PRÁCTICA



Audioguía del Louvre
 New Nintendo 3DS™ XL
 5 € (pagar en taquilla y recoger en la planta -1)



Actividades, visitas guiadas, talleres
 Recepción de grupos, planta -2 (debajo de la Pirámide)
 Estudio, planta -1



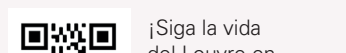
Bastones, sillas plegables, sillas de ruedas, coches y mochilas portabebés para personas con movilidad reducida (servicio gratuito)
 Espacio «Assistance», planta -2



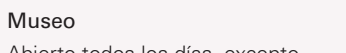
Librería / Tiendas
 La principal librería-tienda del museo se encuentra en el pasillo del Gran Louvre, bajo la Pirámide. Abierta todos los días, excepto los martes, de 09:30 a 18:00, y hasta las 21:30 el primer sábado de cada mes.



Bares y restaurantes
 Elija entre la panadería-pastelería Paul, el Café Richelieu-Angelina y el Café Mollin (con terraza), el restaurante francés Benoit, Starbucks, la cafetería Goguette o bares con comida para llevar.



¡Siga la vida del Louvre en las redes sociales!
www.louvre.fr



Museo
 Abierto todos los días, excepto los martes, de 09:00 a 18:00, y hasta las 21:00 el primer sábado de cada mes. La evacuación de las salas empieza a las 17:30 (a las 20:45 el primer sábado de cada mes).

En nuestro empeño por ofrecerles el mejor recibimiento, estamos renovando las salas del museo. Entre semana se podrá acceder al 90% de ellas, mientras que los fines de semana todas permanecerán abiertas.
 Más información: +33 (0)1 40 20 53 17

Centro Dominique-Vivant Denon (puerta de las Artes)

Centro de investigación y documentación. Abierto al público todos los lunes, miércoles, jueves y viernes de 13:30 a 17:00.

Sala de consulta del Departamento de Artes Gráficas (puerta de los Leones)

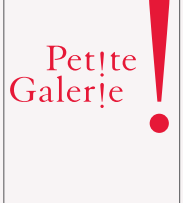
Abierta de lunes a viernes de 13:00 a 18:00 (acceso sujeto a cita previa: cabinet-des-dessins@louvre.fr).

Evaluación de su visita al Museo del Louvre

¡DENOS SU OPINIÓN!



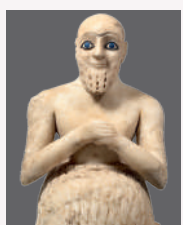
ALA RICHELIEU



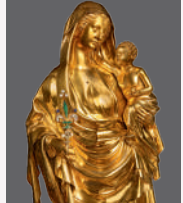
PLANTA -1
Pequeña Galería
 Cada año, entre octubre y junio, la Pequeña Galería propone un nuevo tema con el que invita a descubrir el resto del museo. En este espacio aprenderá a contemplar las obras y podrá ampliar sus conocimientos sobre la historia del arte y las diferentes técnicas artísticas.



PLANTAS -1 Y 0
Escultura / Francia
 (500-1850)



PLANTA 0
Antigüedades de Oriente Próximo / Mesopotamia / Irán
 (5000 a. C.-700 d. C.)



PLANTA 1
Artes decorativas / Europa
 (500-1850)

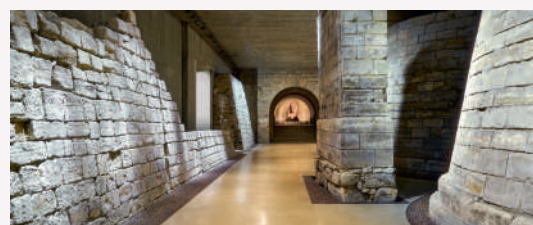


PLANTA 2
Pintura / Europa del Norte
 (1350-1850)

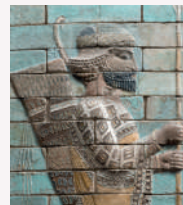


PLANTA 2
Pintura / Francia
 (1350-1650)

ALA SULLY



PLANTA -1
Gabinete de Dibujos y Estampas



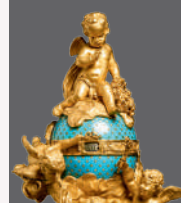
PLANTA 0
Antigüedades de Oriente Próximo / Irán / Levante / Arabia
 (7500 a. C.-700 d. C.)



PLANTA 0
Antigüedades griegas
 (500-30 a. C.)



PLANTAS 0 Y 1
Antigüedades egipcias
 (4000-30 a. C.)



PLANTA 1
Artes decorativas / Europa
 (1650-1800)

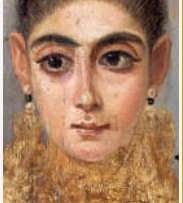
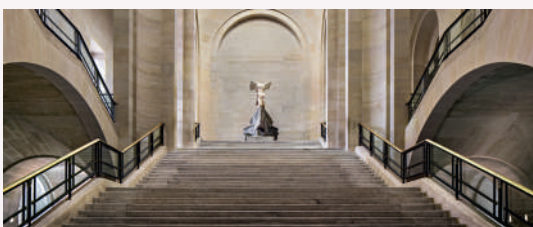


PLANTA 1
Antigüedades griegas, etruscas e itálicas
 (1000 a. C.-500 d. C.)

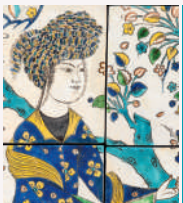


PLANTA 2
Pintura / Francia
 (1650-1800)

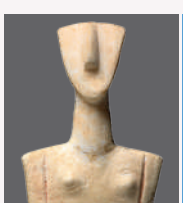
ALA DENON



PLANTAS -1 Y -2
Artes de Oriente Próximo y Egipto
 (30 a. C.-1800 d. C.)



PLANTAS -1 Y -2
Artes del Islam
 (700-1800)



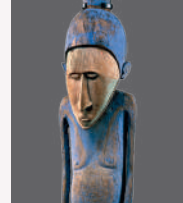
PLANTA -1
Antigüedades griegas
 (6500-500 a. C.)



PLANTAS -1 Y 0
Escultura / Europa
 (500-1850)



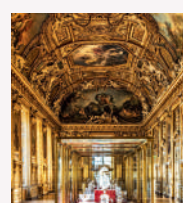
PLANTA 0
Antigüedades romanas
 (100 a. C.-500 d. C.)
Cerrado por reformas



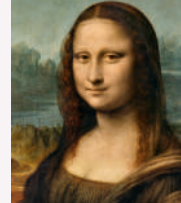
PLANTA 0
Artes de África, Asia, Oceanía y América
 (700 a. C.-1900 d. C.)



PLANTA 1
Pintura / Francia
 (1780-1850)



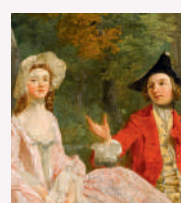
PLANTA 1
Galería de Apolo / Joyas de la Corona



PLANTA 1
Pintura / Italia
 (1250-1800)



PLANTA 1
Pintura / España
 (1400-1850)



PLANTA 1
Pintura / Gran Bretaña / Estados Unidos
 (1550-1850)

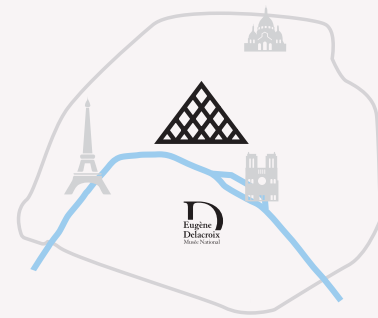
EL LOUVRE TAMBIÉN INCLUYE...



Los jardines del Carrusel y de las Tullerías
 El jardín del Carrusel se ubica en torno al arco de triunfo que Napoleón I Bonaparte mandó construir frente al antiguo palacio de las Tullerías. Tras dicho arco se abre hoy el gran jardín de las Tullerías, una auténtica obra maestra del arte del jardín, salpicada de parterres y bosquetes. Junto con el del Carrusel, este jardín constituye un verdadero museo escultórico al aire libre.



El Museo Nacional Eugène Delacroix
 Cruce el Sena y descubra, a tan solo 15 minutos del Louvre, la casa taller en la que el pintor Eugène Delacroix pasó los últimos años de su vida. Este lugar ubicado en pleno corazón de Saint-Germain-des-Prés está cargado de historia y alberga una colección original, con obras del gran pintor romántico y de otros artistas coetáneos. Acceso gratuito con la entrada del Museo del Louvre (válida el mismo día y el día siguiente). Abierto todos los días, excepto los martes, de 09:30 a 17:30, y hasta las 21:00 el primer jueves de cada mes.
 6, rue de Fürstenberg, 75006 París
www.musee-delacroix.fr
 #MuseeDelacroix, @MuseeDelacroix



Ir del Louvre a los jardines del Carrusel y de las Tullerías:

5 minutos

Ir del Louvre al Museo Eugène Delacroix:

15 minutos



39 95



COLABORE CON EL LOUVRE

¿Le gustaría contribuir con el museo más grande del mundo? Visite donate.louvre.fr a través de su teléfono móvil y haga ya un donativo.
 ¡Gracias por su generosidad!

Créditos fotográficos:
 Ala Richelieu: © 2015 Musée du Louvre / Michel Denancé, © Musée du Louvre, dist. RMN - Grand Palais / Raphaël Chipault, © RMN - Grand Palais (Musée du Louvre) / Stéphanie Marchal, © Musée du Louvre, dist. RMN - Grand Palais / Hervé Lewandowski, © Musée du Louvre, dist. RMN - Grand Palais / Frank Bohbot, © 1987 Musée du Louvre / Pierre Philibert, © 2006 Musée du Louvre / Angèle Decquier, © RMN - Grand Palais (Musée du Louvre) / Tony Querec, Ala Sully: © 2016 Musée du Louvre / Michel Denancé, © Musée du Louvre, dist. RMN - Grand Palais / Philippe Fuzsiau, © Musée du Louvre, dist. RMN - Grand Palais / Georges Poncet, © Musée du Louvre, dist. RMN - Grand Palais / Philippe Fuzsiau, © Musée du Louvre, dist. RMN - Grand Palais / Angèle Decquier, © RMN - Grand Palais (Musée du Louvre) / Frank Flaux, © RMN - Grand Palais (Musée du Louvre) / Stéphanie Marchal, Ala Denon: © 2015 Musée du Louvre / Michel Denancé, © RMN - Grand Palais (Musée du Louvre) / Tony Querec, © RMN - Grand Palais (Musée du Louvre) / Benoit Touchard / Michel Urtado / Tony Querec, © Musée du Louvre, dist. RMN - Grand Palais / Philippe Fuzsiau, © RMN - Grand Palais (Musée du Louvre) / Hervé Lewandowski, © Musée du Louvre, dist. RMN - Grand Palais / Raphaël Chipault, © Musée du Louvre, dist. RMN - Grand Palais / Georges Poncet, © Musée du Louvre, dist. RMN - Grand Palais / Olivier Quadah, © Musée du Louvre, dist. RMN - Grand Palais / Daniel Lebbe et Carine Deambrosio, © 2007 Musée du Louvre / Angèle Decquier, © RMN - Grand Palais (Musée du Louvre) / Jean-Gilles Berzi, © musée du Quai Branly, Dist. RMN-Grand Palais.
 Diseño gráfico: Dream On / Subdirección de la Mediación en las Salas - Servicio de Mediación Gráfica y Digital
 Impresión: Vincent Imprimerie (septiembre 2021)

RICHELIEU

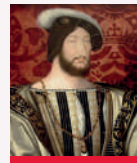
Salas 800-864



La encajera
837



El presuntuoso
y su mujer
814



Francisco I
822

Pintura / Europa del Norte Pintura / Francia

SULLY

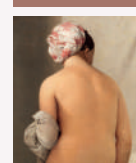
Salas 900-952



El tramposo
912

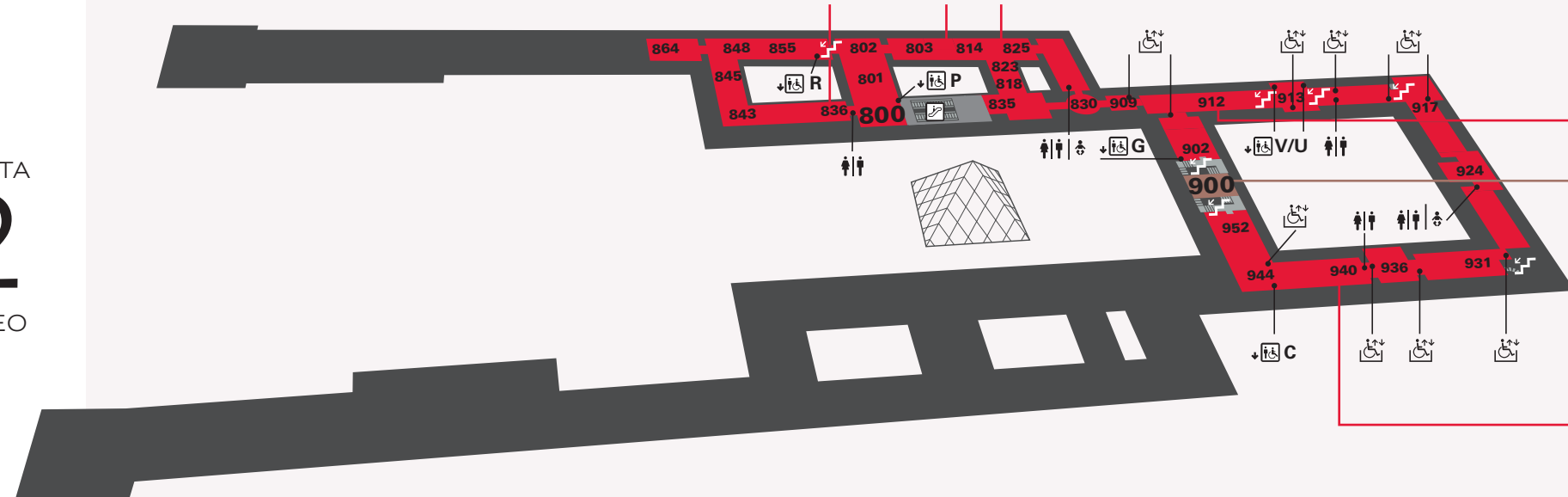


Historia del Louvre
Pabellón del Reloj
900



La bañista
940

PLANTA
2
MUSEO



RICHELIEU

Salas 500-564



Aposentos
de Napoleón III
544



Virgen de
Jeanne d'Evreux
503

Artes decorativas / Europa

SULLY

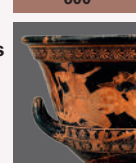
Salas 600-663



Escriba
sentado
635

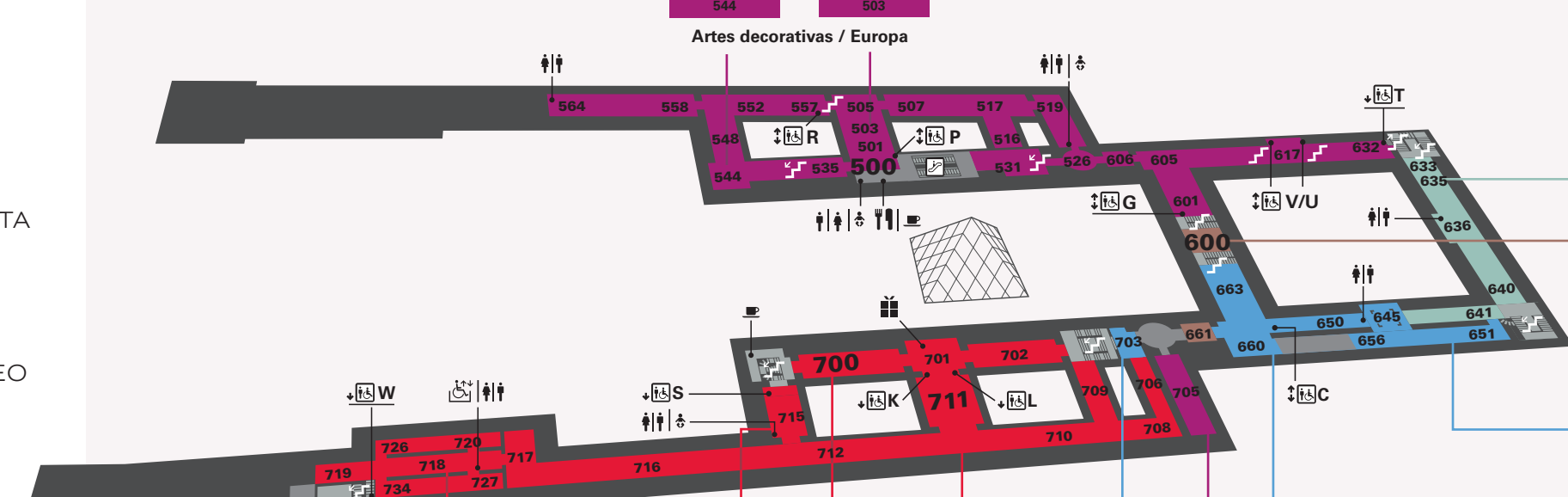


Historia del Louvre
Pabellón del Reloj
600



Crátera
de Eufonio
651

PLANTA
1
MUSEO



DENON

Salas 700-734



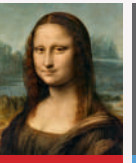
El patzambo
718



Conversación
en un parque
713



La Libertad
guiando al pueblo
709



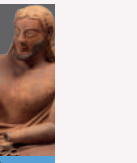
La Gioconda
711



Victoria
de Samotracia
703



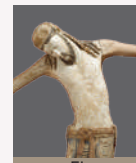
Joyas de
la Corona
705



Sarcófago
de los esposos
663

RICHELIEU

Salas 200-236



El descendimiento
201



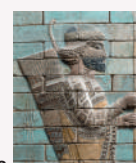
El intendente
Ebihi-il
236

Escultura / Francia

Antigüedades de Oriente Próximo

SULLY

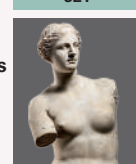
Salas 300-348



Palacio de Dario
308

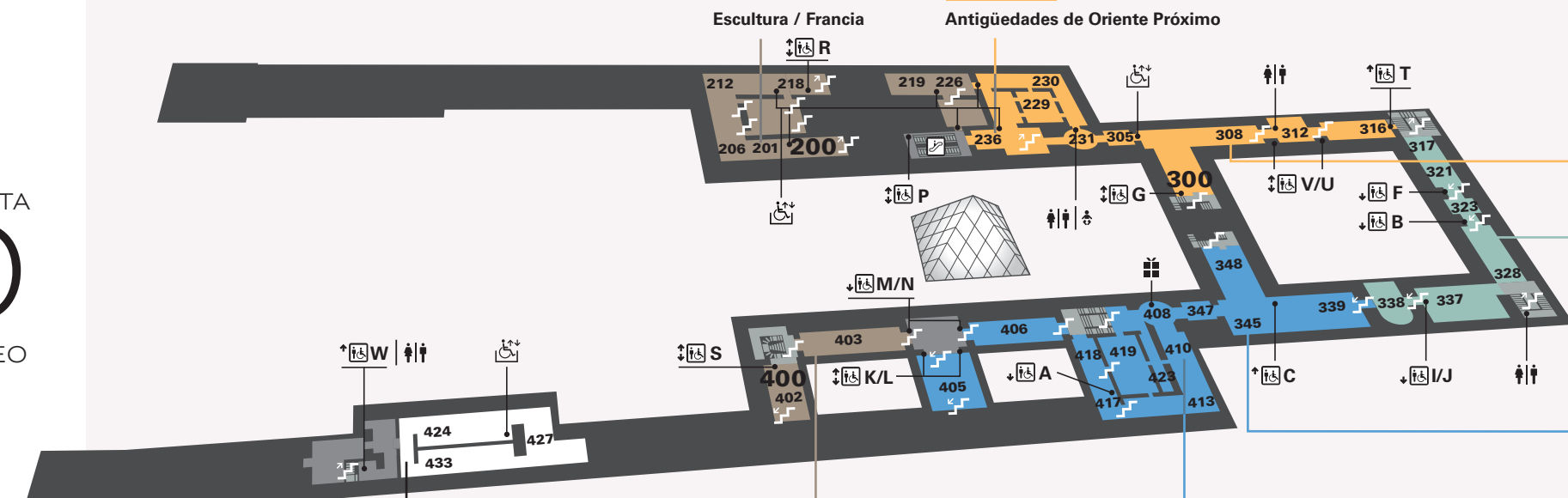


Ataúd de
Tamutnefret
321



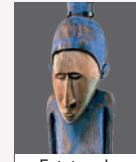
Venus de Milo
345

PLANTA
0
MUSEO



DENON

Salas 400-433



Estatua de
la isla de Malo
427



Esclavo moribundo
403



Estatua de Marcelo
410

RICHELIEU

Salas 100-106



Petite Galerie
101



Caballos de Marly
102



Studio
130

Pequeña Galería

Escultura / Francia

Estudio

SULLY

Salas 130-137

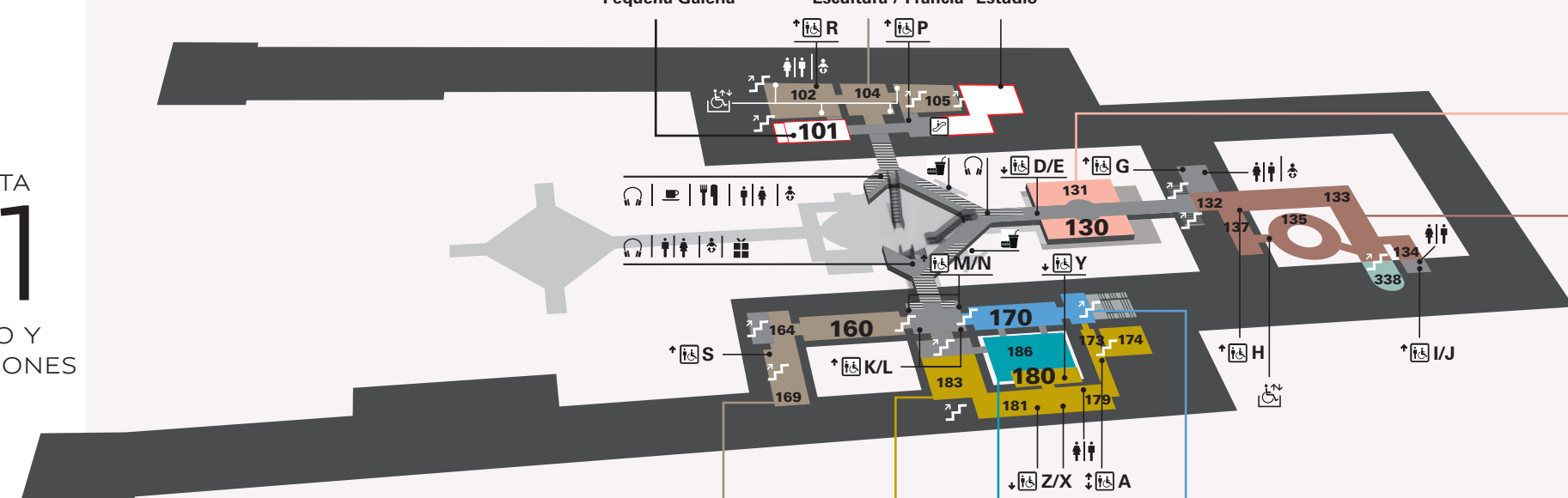


Gabinete de Dibujos
y Estampas
131



Historia del Louvre
Pabellón del Reloj
133

PLANTA
-1
MUSEO Y EXPOSICIONES

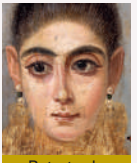


DENON

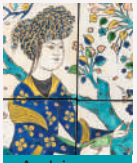
Salas 160-187



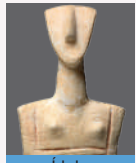
Santa María
Magdalena
169



Retrato de
«La Europea»
183



Azulejos con
certamen poético
186



Idolo cicládico
170

RICHELIEU

ENTRADA RICHHELIEU

Consigna

Auditorio

Exposiciones

Asistencia

Recepción de grupos

ENTRADA SULLY

Metro: Palais-Royal / Musée du Louvre

Salida

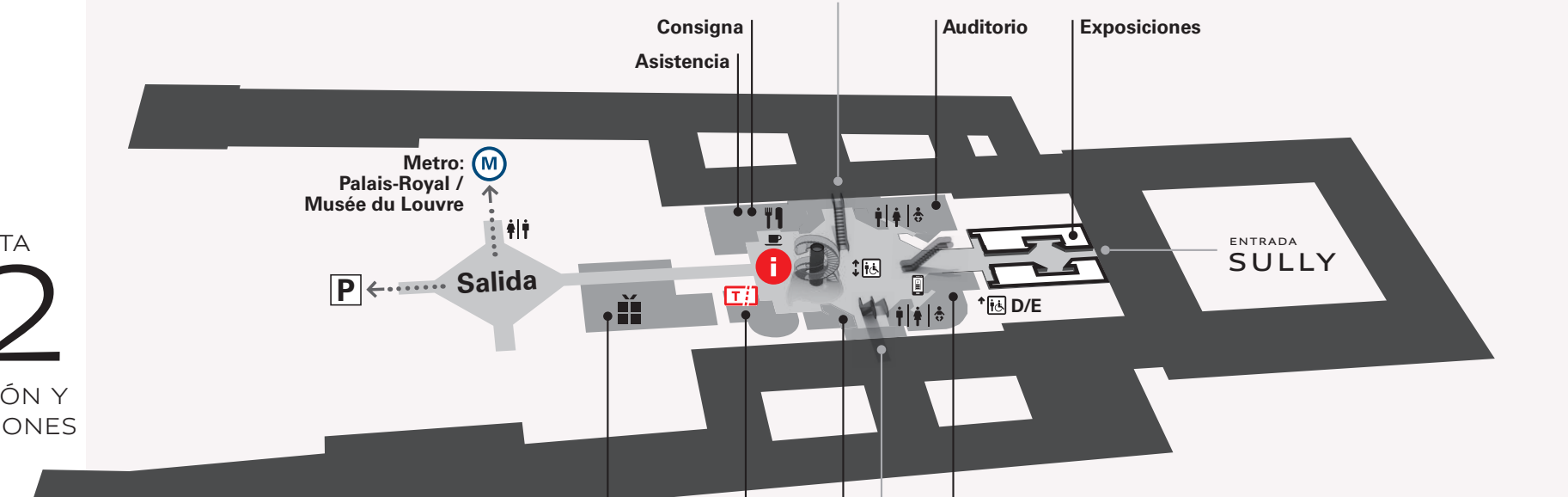
ENTRADA DENON

Librería / Tienda

Taquilla

Amigos del Louvre

PLANTA
-2
RECEPCIÓN Y EXPOSICIONES



Mantenga una conducta adecuada durante su visita con el fin de contribuir a la valorización y protección del patrimonio, así como al confort del resto de visitantes.

Debido al contexto sanitario, el horario de apertura del museo podría verse alterado y puede que algunos espacios estén cerrados. Para más información, visite Louvre.fr.