

# BIENVENIDOS PLANO DEL MUSEO

## BIENVENIDOS AL MUSEO DEL LOUVRE

Los orígenes del Louvre se remontan al siglo 13. Esta antigua residencia real, transformada en museo en 1793 durante la Revolución francesa, alberga obras de arte que van desde el milenio 7 a. C. hasta los años 1850.

**Las colecciones están distribuidas en cinco plantas y en tres alas enlazadas entre sí.** Las alas llevan el nombre de tres franceses ilustres: Sully (1559-1641), ministro del rey Enrique IV; Richelieu (1585-1642), ministro del rey Luis XIII; y Denon (1747-1825), primer director del Museo del Louvre.

## INFORMACIÓN PRÁCTICA



### Audioguía del Louvre

New Nintendo 3DS™ XL  
5 € (pagar en taquilla y recoger en la planta -1)



Actividades, visitas guiadas, talleres  
Recepción de grupos  
Planta -2, debajo de la Pirámide  
Estudio, planta -1



Bastones, sillas plegables, sillas de ruedas, cochecitos y mochilas portabebés para personas con movilidad reducida (servicio gratuito)  
Planta -2, espacio «Assistance»



La principal librería-tienda del museo se encuentra debajo de la Pirámide y está abierta todos los días, excepto los martes, de 9:30 a 18:30 (hasta las 21:45 los viernes).



### Bares y restaurantes

Elija entre la panadería-pastelería Paul, el Café Richelieu-Angelina y el Café Mollin (con terraza), el restaurante francés Benoit, Starbucks, la cafetería Goguette o bares con comida para llevar.



www.louvre.fr



¡Siga la vida del Louvre en las redes sociales!

En nuestro empeño por ofrecerles el mejor recibimiento, estamos renovando las salas del museo. Entre semana se podrá acceder al 90 % de ellas, mientras que los fines de semana todos permanecerán abiertos.  
Más información: +33(0)1 40 20 53 17  
info@louvre.fr  
handicap@louvre.fr

### Centro Dominique-Vivante Denon (puerta de las Artes)

Centro de investigación y documentación. Abierto al público los lunes, miércoles, jueves y viernes de 13:30 a 17:00.

Sala de consulta del Departamento de Artes Gráficas (puerta de los Leones)  
Abierta de lunes a viernes de 13:00 a 18:00 (acceso sujeto a cita previa: cabinet-des-dessins@louvre.fr).

Encuesta de satisfacción sobre la visita: ¡DENOS SU OPINIÓN!



## ALA RICHELIEU

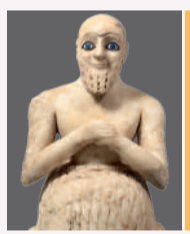


### PLANTA -1 El Estudio

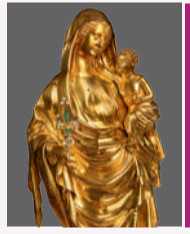
En este espacio, podrá preparar su visita, descansar un rato, participar en actividades de libre acceso o realizar talleres previamente reservados. Junto a la entrada, se halla el Foro, un lugar de interacción abierto a todo el mundo donde podrá descubrir el museo, sus colecciones y algunos de los oficios ejercidos en él.



PLANTAS -1 Y 0 Escultura / Francia (500-1850)



PLANTA 0 Antigüedades de Oriente Próximo / Mesopotamia / Irán (5000 a. C.-700 d. C.)



PLANTA 1 Artes decorativas / Europa (500-1850)

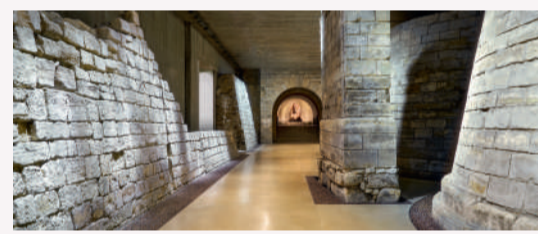


PLANTA 2 Pintura / Europa del Norte (1350-1850)

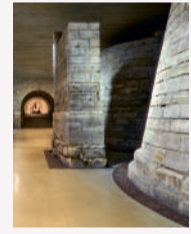


PLANTA 2 Pintura / Francia (1350-1650)

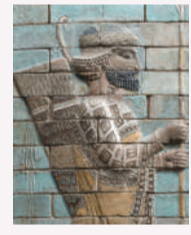
## ALA SULLY



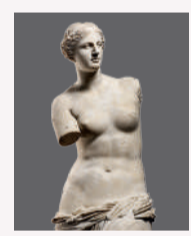
PLANTAS 0 Y 1 Antigüedades egipcias (4000-30 a. C.)



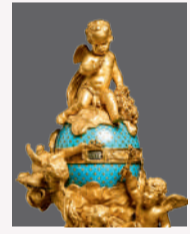
PLANTA -1 Historia del Louvre El Louvre medieval



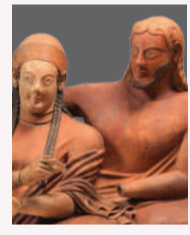
PLANTA 0 Antigüedades de Oriente Próximo / Irán / Levante / Arabia (7500 a. C.-700 d. C.)



PLANTA 0 Antigüedades griegas (500-30 a. C.)



PLANTA 1 Artes decorativas / Europa (1650-1800)

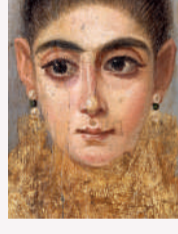


PLANTA 1 Antigüedades griegas, etruscas e itálicas (1000 a. C.-500 d. C.)

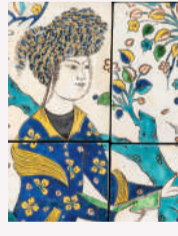


PLANTA 2 Pintura / Francia (1650-1800)

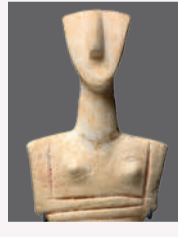
## ALA DENON



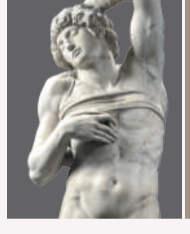
PLANTAS -1 Y -2 Artes de Oriente Próximo y Egipto (30 a. C.-1800 d. C.)



PLANTAS -1 Y -2 Artes del Islam (700-1800)



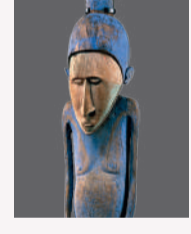
PLANTA -1 Antigüedades griegas (6500-500 a. C.)



PLANTAS -1 Y 0 Escultura / Europa (500-1850)



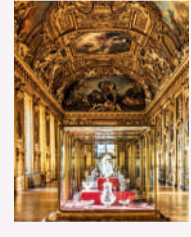
PLANTA 0 Antigüedades romanas (100 a. C.-500 d. C.)



PLANTA 0 Artes de África, Asia, Oceanía y América (700 a. C.-1900 d. C.)



PLANTA 1 Pintura / Francia (1780-1850)



PLANTA 1 Galería de Apolo / Joyas de la Corona



PLANTA 1 Pintura / Italia (1250-1800)



PLANTA 1 Pintura / España (1400-1850)



PLANTA 1 Pintura / Gran Bretaña / Estados Unidos (1550-1850)

## EL LOUVRE TAMBIÉN INCLUYE...



**Los jardines del Carrusel y de las Tullerías**  
El jardín del Carrusel se ubica en torno al arco de triunfo construido por Napoleón I Bonaparte, cuyas obras concluyeron en 1808. Tras él se haya el jardín de las Tullerías que la reina Catalina de Medici mandó crear en 1564 y que el arquitecto paisajista André Le Nôtre rediseñó un siglo más tarde. Desde entonces, también se ha remodelado varias veces. Esta obra maestra del arte del jardín cuenta con parterres, estanques y bosquetes accesibles por medio de una gran alameda central que enlaza visualmente con los Campos Elíseos. Ambos jardines se consideran museos escultóricos al aire libre.

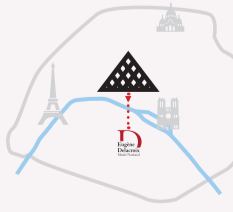


### El Museo Nacional Eugène Delacroix

Cruce el Sena y descubra, a tan solo 15 minutos del Louvre, la vivienda, el taller y el jardín en los que el pintor Eugène Delacroix pasó los últimos años de su vida. Un lugar apacible y lleno de numerosos secretos que los cuadros, las estampas, los dibujos y los objetos personales del artista le permitirán desvelar.

Acceso gratuito con la entrada del Museo del Louvre (en el mismo día o al día siguiente.). Abierto todos los días, excepto los martes, de 09:30 a 17:30, y hasta las 21:00 el primer jueves de cada mes.

6, rue de Furstemberg, 75006 Paris  
www.musee-delacroix.fr  
#MuseeDelacroix



Ir del Louvre al Museo Nacional Eugène Delacroix:

- 15 minutos
- 39 95



**Créditos fotográficos:**  
Ala Richelieu: © 2015 Musée du Louvre / Michel Denancé, © Musée du Louvre, dist. RMN - Grand Palais / Raphaël Chippault, © RMN - Grand Palais (Musée du Louvre) / Stéphane Marchal, © Musée du Louvre, dist. RMN - Grand Palais / Hervé Lewandowski, © Musée du Louvre, dist. RMN - Grand Palais / Franck Botzet.  
Ala Sully: © 1997 Musée du Louvre / Pierre Philibert, © 2006 Musée du Louvre / Angèle Dequier, © RMN - Grand Palais (Musée du Louvre) / Tony Querec.  
Ala Denon: © 2015 Musée du Louvre / Michel Denancé, © 2015 Musée du Louvre / Thierry Olivier, © 2015 Musée du Louvre / Christian D'Amico, © Musée du Louvre, dist. RMN - Grand Palais / Georges Poncet, © Musée du Louvre, dist. RMN - Grand Palais / Philippe Fuzeau, © Musée du Louvre, dist. RMN - Grand Palais / Angèle Dequier, © RMN - Grand Palais (Musée du Louvre) / Franck Raux, © RMN - Grand Palais (Musée du Louvre) / Stéphanie Marchal.  
Ala Denon: © 2015 Musée du Louvre / Michel Denancé, © RMN - Grand Palais (Musée du Louvre) / Tony Querec, © RMN - Grand Palais (Musée du Louvre) / Benoît Touchard / Michel Liras, © Musée du Louvre, dist. RMN - Grand Palais / Philippe Fuzeau, © RMN - Grand Palais (Musée du Louvre) / Hervé Lewandowski.  
© Musée du Louvre, dist. RMN - Grand Palais / Raphaël Chippault, © Musée du Louvre, dist. RMN - Grand Palais / Georges Poncet, © Musée du Louvre, dist. RMN - Grand Palais / Olivier Quashd, © Musée du Louvre, dist. RMN - Grand Palais / Daniel Latéer et Carine Desmoussis, © 2007 Musée du Louvre / Angèle Dequier, © RMN - Grand Palais (Musée du Louvre) / Jean-Gilles Berizzi, © Musée du Quai Branly, Dist. RMN-Grand Palais.  
Diseño gráfico: Dream On / Subdirección de la Mediación en las Salas - Servicio de Mediación Gráfica y Digital  
Impresión: Imprimerie Technigraphic (junio 2023)

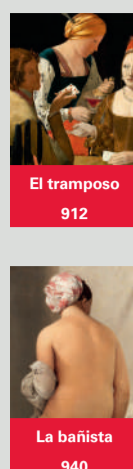
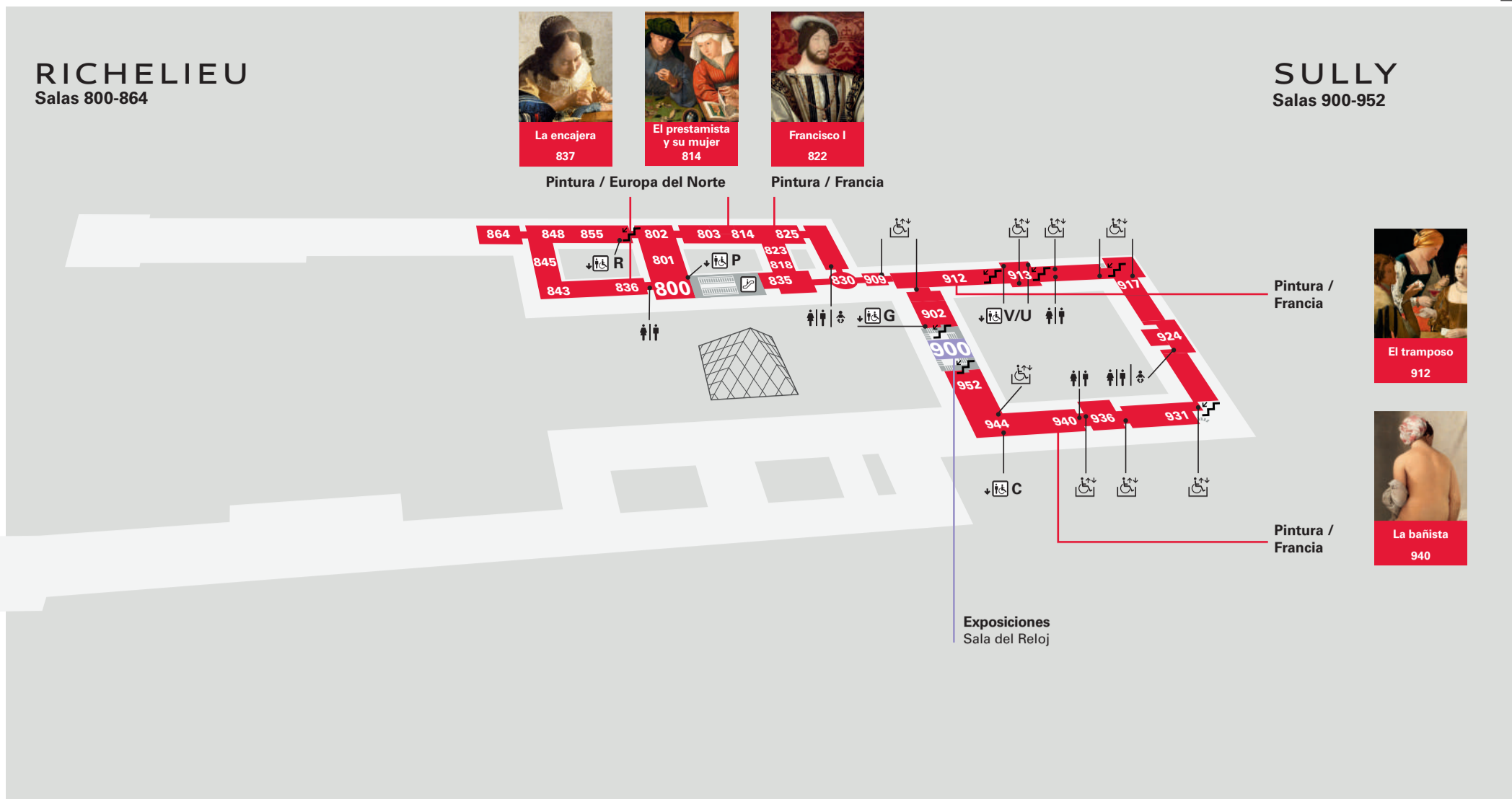
**RICHELIEU**

Salas 800-864

**SULLY**

Salas 900-952

PLANTA  
**2**  
MUSEO



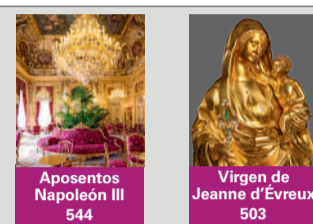
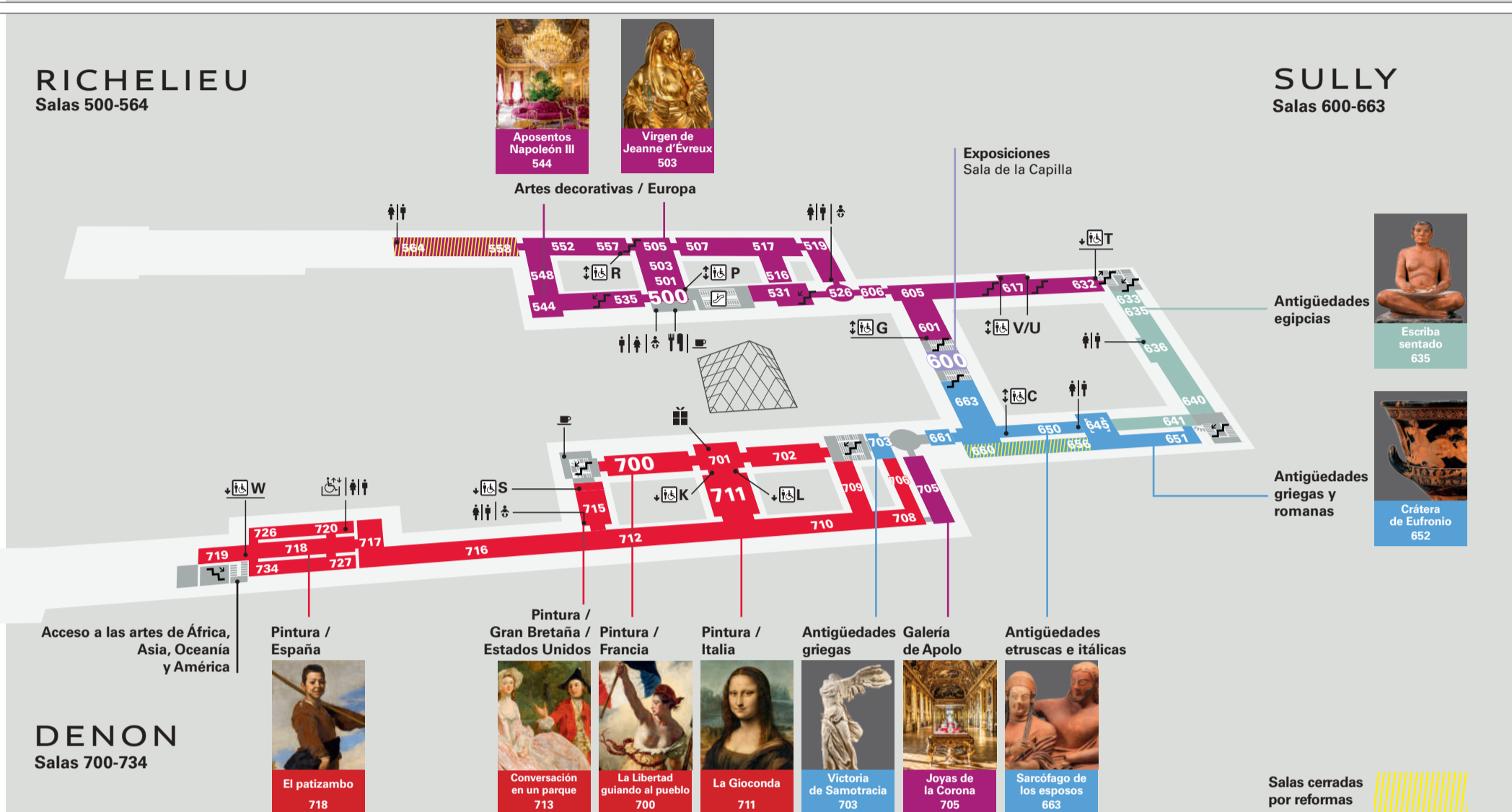
**RICHELIEU**

Salas 500-564

**SULLY**

Salas 600-663

PLANTA  
**1**  
MUSEO



**DENON**

Salas 700-734



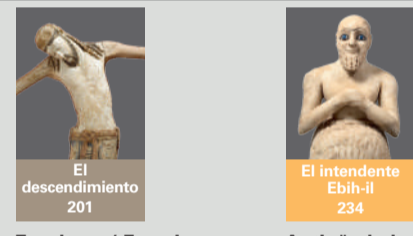
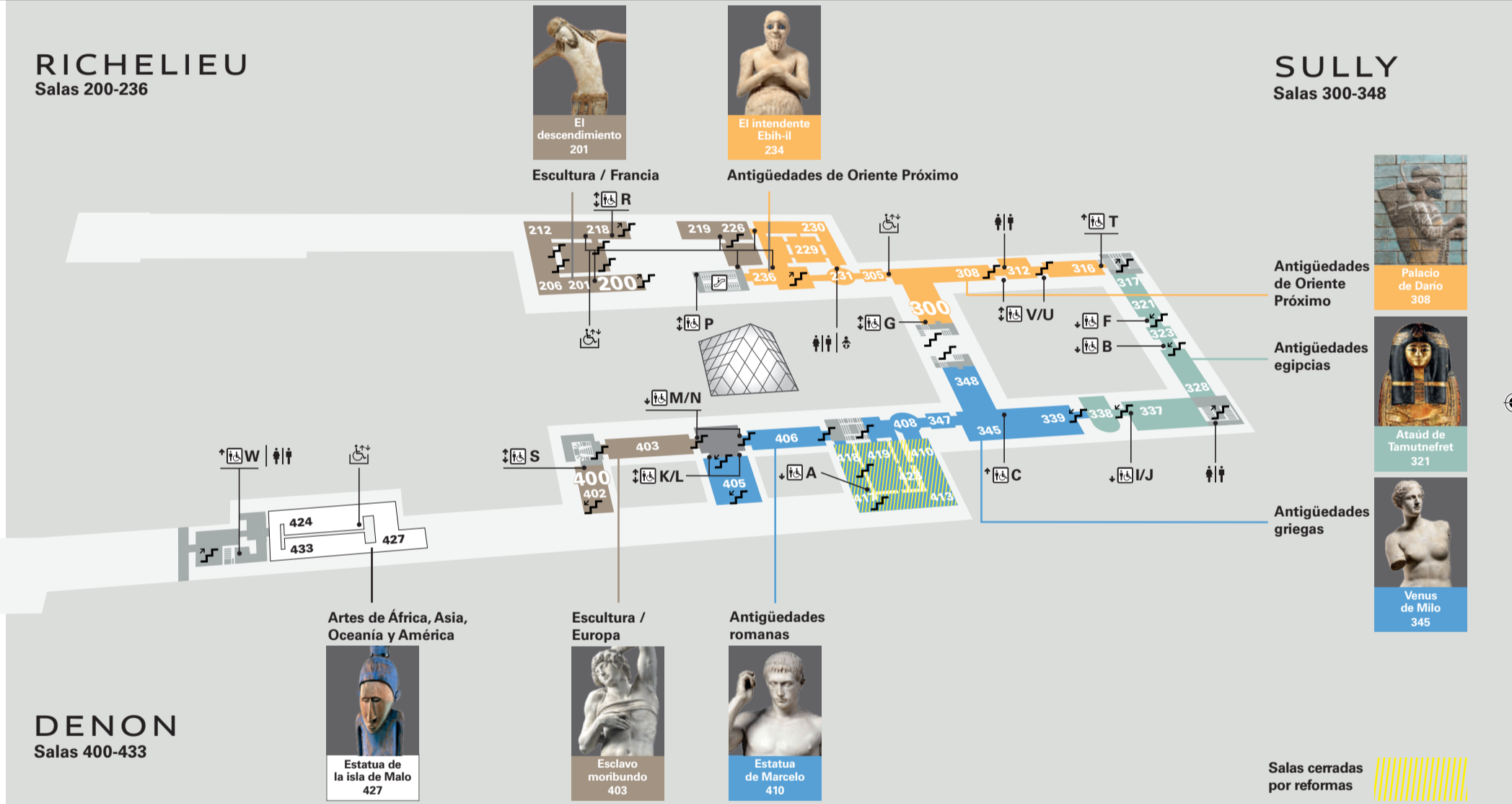
**RICHELIEU**

Salas 200-236

**SULLY**

Salas 300-348

PLANTA  
**0**  
MUSEO



**DENON**

Salas 400-433



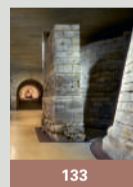
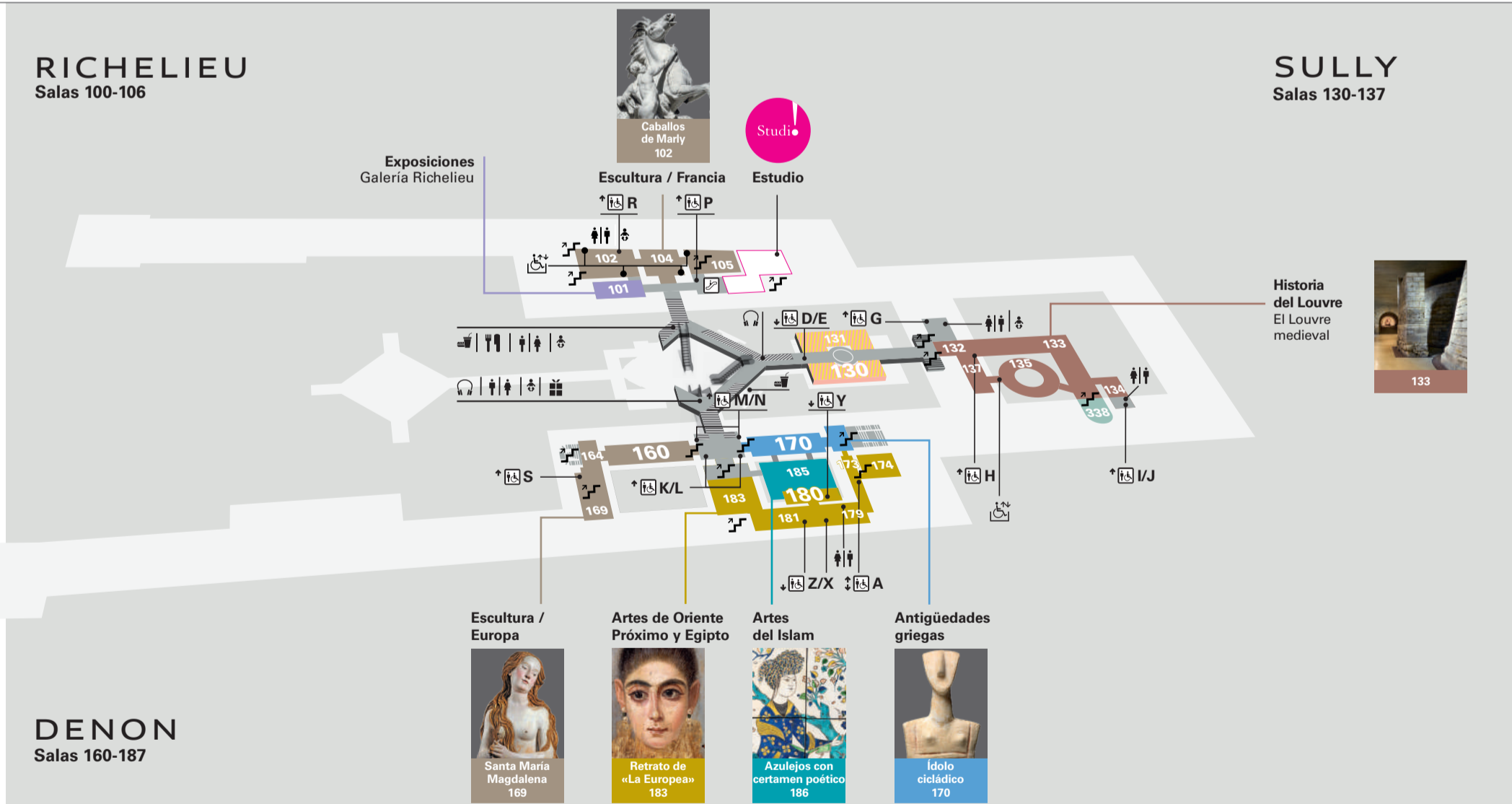
**RICHELIEU**

Salas 100-106

**SULLY**

Salas 130-137

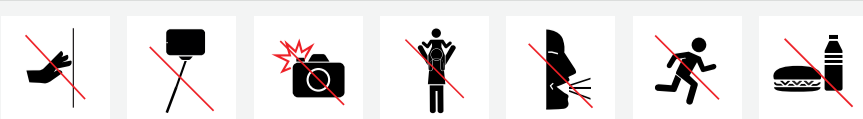
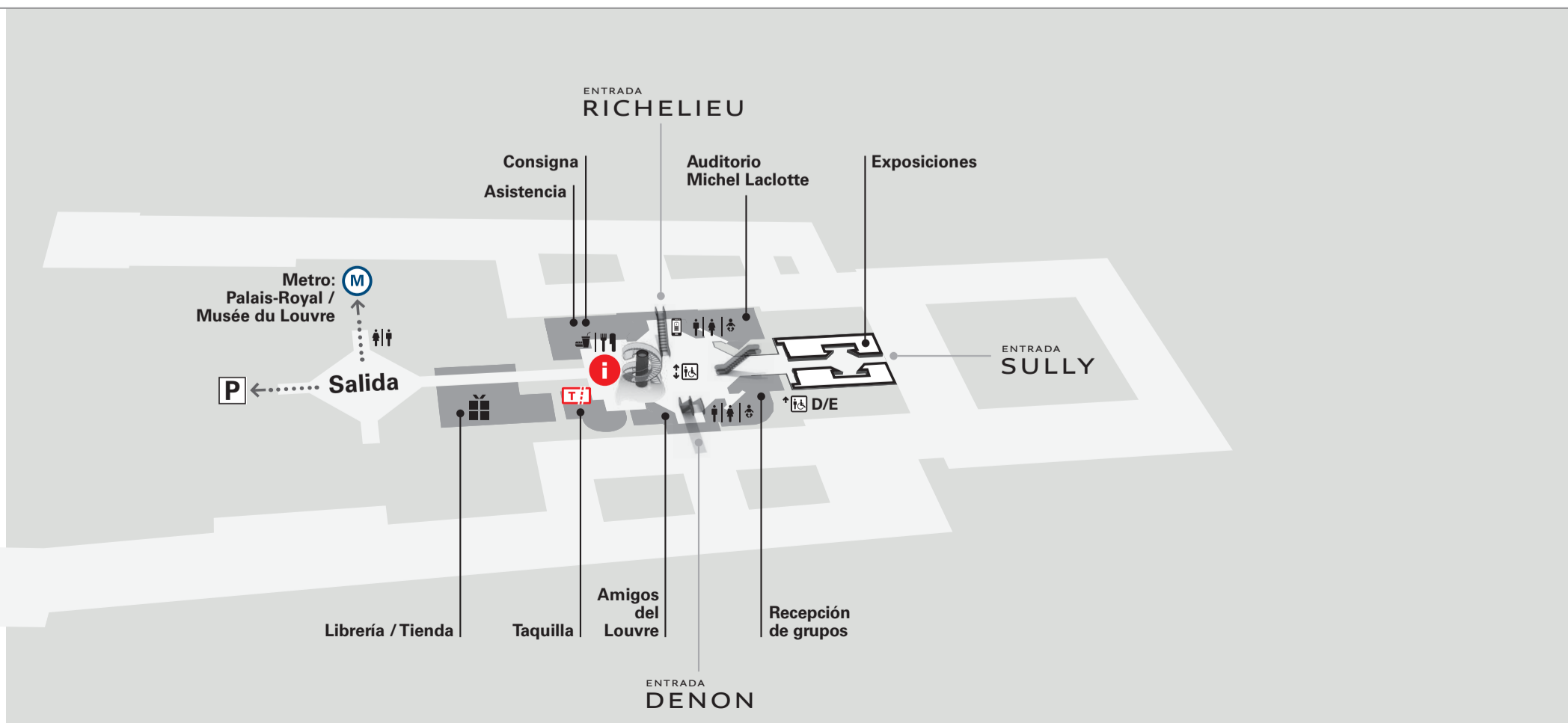
PLANTA  
**-1**  
MUSEO Y EXPOSICIONES



**DENON**

Salas 160-187

PLANTA  
**-2**  
RECEPCIÓN Y EXPOSICIONES



Mantenga una conducta adecuada durante su visita con el fin de contribuir al enaltecimiento y a la protección del patrimonio, así como al confort del resto de visitantes.