



WILLKOMMEN IM MUSÉE DU LOUVRE

Die Ursprünge des Louvre gehen auf die Zeit um 1200 zurück. Die königliche Residenz, die in der französischen Revolution 1793 in ein Museum verwandelt wurde, beherbergt Werke, die vom 7. Jahrtausend v. Chr. bis in die 1850er Jahre reichen. **Die Sammlungen sind auf fünf Ebenen und drei miteinander verbundene Flügel verteilt**, die nach drei berühmten Franzosen benannt sind: **Sully (1559-1641)**, Minister Heinrichs IV., **Richelieu (1585-1642)**, Minister Ludwigs XIII., und **Denon (1747-1825)**, erster Direktor des Musée du Louvre.

PRAKTISCHE HINWEISE



Audioguide Louvre

New Nintendo 3DS™ XL, Leihgebühr an der Kasse und Ausgabe auf Ebene -1.



Aktivitäten, Führungen, Workshops

Gruppenempfang unter der Pyramide, Ebene -2. Studio, Ebene -1.



Stühle, Klappstühle, Kinderwagen, Babytragesitze und Rollstühle werden für Besucher, die Schwierigkeiten haben, sich im Museum zu bewegen, kostenlos zur Verfügung gestellt.

Besucherservice, Ebene -2.



Die große Buchhandlung mit Shop in der Allée du Grand Louvre ist täglich außer dienstags von 10:00 bis 18:30 Uhr, mittwochs und freitags bis 21:00 Uhr geöffnet.

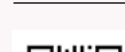


Cafés und Restaurant

Die Bäckerei Paul, die Teestube Angelina (mit Terrasse), das Bistrot Benoit mit traditioneller französischer Küche, ein Duo Starbucks-Goguettes, das Café Mollin (mit Terrasse), Takeaways



www.louvre.fr



Sie finden uns auch in den sozialen Netzwerken und können dort die Aktivitäten des Louvre direkt verfolgen.



Museum

Täglich außer dienstags von 9:00 bis 18:00 Uhr, mittwochs und freitags bis 21:00 Uhr geöffnet.

Die Schließung der Säle beginnt um 17:30 Uhr, mittwochs und freitags um 20:30 Uhr.

Das Museum führt in den Ausstellungsräumen umfangreiche Renovierungsarbeiten durch, um Ihren Besuch noch angenehmer zu gestalten. Der Zeitplan für den Zugang zu den ständigen Sammlungen garantiert Ihnen, dass 90% der Räume geöffnet sind, 100% samstags und sonntags.

Information: +33 (0)1 40 20 53 17

Centre Dominique-Vivant Denon (Porte des Arts)

Das Forschungs- und Informationszentrum ist mittwochs, donnerstags und freitags von 13 Uhr bis 17 Uhr für Besucher geöffnet.

Studiensaal der Grafischen Kunst (Porte des Lions)

Montags bis freitags von 13 Uhr bis 18 Uhr nach Voranmeldung unter cabinet-des-dessins@louvre.fr

Bewertung Ihres Besuchs im Musée du Louvre:

SAGEN SIE UNS IHRE MEINUNG!



FLÜGEL RICHELIEU



EBENE -1 Das Studio

Das Studio ist ein Raum der Entspannung, des Austauschs und der Programmgestaltung. Mit der Eintrittskarte zum Louvre-Museum haben Familien und andere Besuchende freien Zugang zum Studio und können dort das Museum und seine Sammlungen auf andere Weise entdecken.

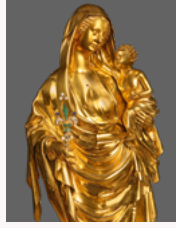


EBENEN -1 UND 0 Skulpturen / Frankreich (500-1850)



EBENE 0

Altertümer aus dem Nahen Osten Mesopotamien, Iran (5000 v. Chr. - 700 n. Chr.)



EBENE 1

Kunstgewerbe / Europa (500-1850)



EBENE 2

Gemälde / Nordeuropa (1350-1850)



EBENE 2

Gemälde / Frankreich (1350-1650)

FLÜGEL SULLY



EBENEN 0 UND 1

Ägyptische Altertümer (4000 - 30 v. Chr.)



EBENE -1

Geschichte des Louvre Der mittelalterliche Louvre



EBENE 1

Kunstgewerbe / Europa (1650-1800)



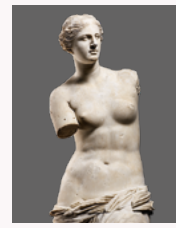
EBENE 0

Altertümer aus dem Nahen Osten Iran, Levante, Arabien (7500 v. Chr. - 700 n. Chr.)



EBENE 1

Griechische, etruskische und italische Altertümer (1000 v. Chr. - 500 n. Chr.)



EBENE 0

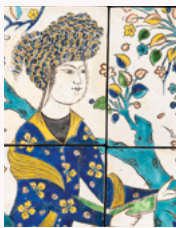
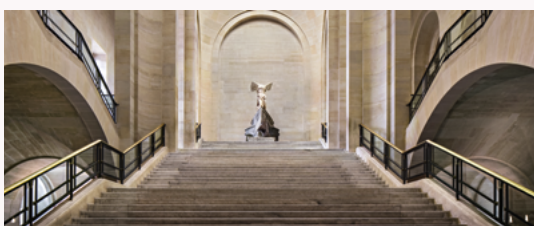
Griechische Altertümer (500 - 30 v. Chr.)



EBENE 2

Gemälde / Frankreich (1650-1850)

FLÜGEL DENON



EBENEN -1 UND -2 Islamische Kunst (700-1800)



EBENEN -1 UND 0

Skulpturen / Europa (500-1850)



EBENE 0

Kunst aus Afrika, Asien, Ozeanien und Amerika (700 v. Chr. - 1900 n. Chr.)



EBENE 1

Gemälde / Italien (1250-1800)



EBENE -1

Griechische Altertümer (6500-500 v. Chr.)



EBENE 0

Römische Altertümer (100 v. Chr. - 500 n. Chr.)



EBENE 1

Gemälde / Frankreich (1780-1850)



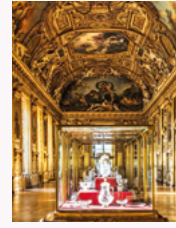
EBENE 1

Gemälde / Spanien (1400-1850)



EBENEN -1

Skulpturen / Europa (1200-1600)



EBENE 1

Apollon-Galerie / Diamanten der Krone



EBENE 1

Gemälde / Großbritannien / Vereinigte Staaten (1550-1850)

DER LOUVRE, DAS SIND AUCH...



Die Carrousel- und Tuileries-Gärten

Der Triumphbogen Napoleons I., der 1808 fertiggestellt wurde, ist vom Carrousel-Garten umgeben. Im Westen erstreckt sich der Tuileries-Garten. Er wurde 1564 von der Königin Katharina von Medici geschaffen, ein Jahrhundert später von André Le Nôtre neu angelegt und sodann mehrmals verändert. Dieses Meisterwerk der Gartenkunst ist mit kunstvoll angelegten Blumenbeeten, Wasserbecken und Bosketten versehen. In der Verlängerung der Großen Allee eröffnet sich der Blick auf die Champs-Élysées. Die beiden Gärten sind auch ein Freilichtmuseum für Skulpturen.



Das Musée Eugène-Delacroix

15 Gehminuten vom Louvre entfernt können Sie auf dem anderen Ufer der Seine die Wohnung, das Atelier und den Garten entdecken, in denen Eugène Delacroix seine letzten Lebensjahre verbrachte. Eine Oase der Ruhe, in der Gemälde, Druckgrafiken, Zeichnungen und persönliche Gegenstände des Malers Aufschluss über die Geheimnisse seines Ateliers geben.

Freier Eintritt am selben und am darauffolgenden Öffnungstag bei Vorlage der Eintrittskarte für den Louvre. Täglich außer dienstags von 9:30 Uhr bis 17:30 Uhr und am ersten Donnerstag des Monats bis 21:00 Uhr geöffnet.

6, rue de Furstemberg, 75006 Paris
www.musee-delacroix.fr
#delacroix

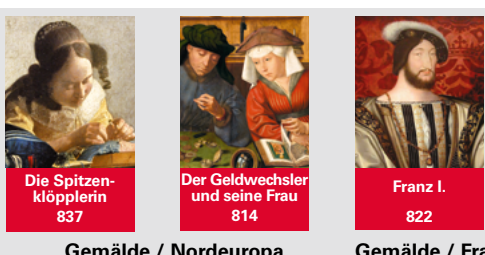
Vom Louvre zum Musée Eugène-Delacroix
15 Minuten

€39 95



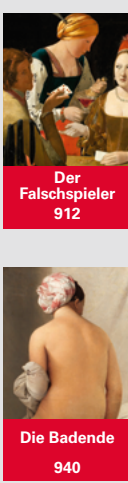
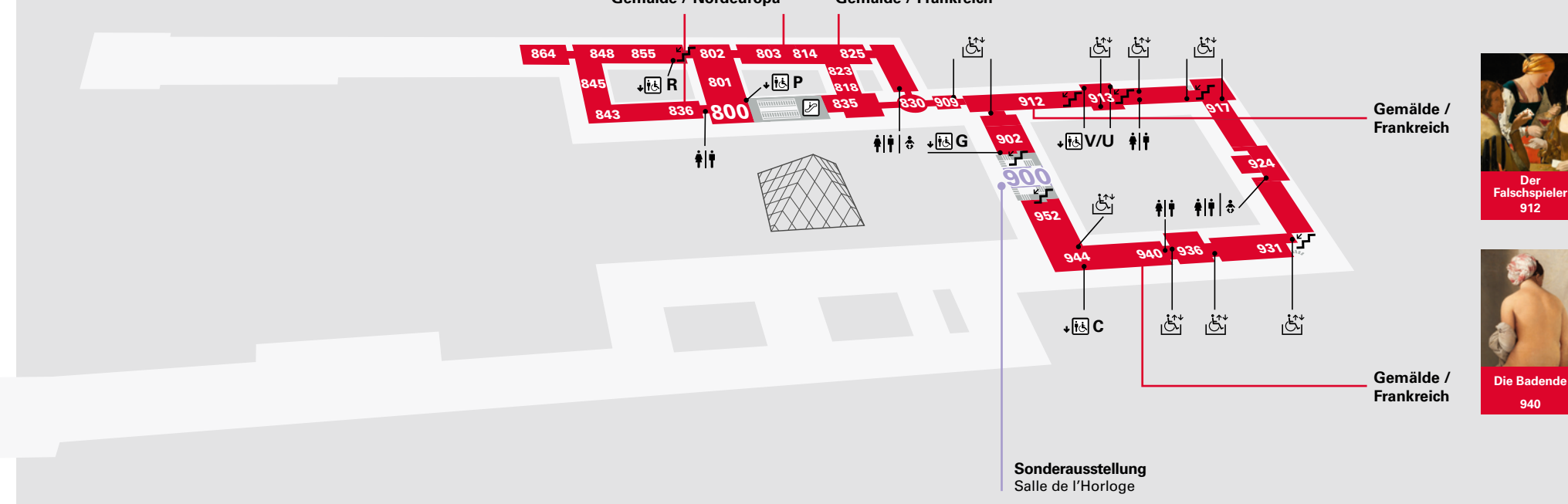
Fotonachweis:
Flügel Richelieu: © 2015 Musée du Louvre / Michel Denancé, © Musée du Louvre, dist. RMN - Grand Palais / Raphaël Chipault, © RMN - Grand Palais (Musée du Louvre) / Stéphane Marchal, © Musée du Louvre, dist. RMN - Grand Palais / Hervé Lewandowski, © Musée du Louvre, dist. RMN - Grand Palais / Franck Bohbot, © 1987 Musée du Louvre / Pierre Phalbert, © 2008 Musée du Louvre / Angèle Dequier, © RMN - Grand Palais (Musée du Louvre) / Tony Querrec.
Flügel Sully: © 2016 Musée du Louvre / Michel Denancé, © 2015 Musée du Louvre / Thierry Olivier, © 2015 Musée du Louvre / Christian Décamp, © Musée du Louvre, dist. RMN - Grand Palais / Georges Poncet, © Musée du Louvre, dist. RMN - Grand Palais / Philippe Fuzeau, © Musée du Louvre, dist. RMN - Grand Palais / Angèle Dequier, © RMN - Grand Palais (Musée du Louvre) / Franck Raue, © RMN - Grand Palais (Musée du Louvre) / Stéphane Marchal.
Flügel Denon: © 2015 Musée du Louvre / Michel Denancé, © RMN - Grand Palais (Musée du Louvre) / Tony Querrec, © RMN - Grand Palais (Musée du Louvre) / Benoît Touchard / Michel Urtado / Tony Querrec, © Musée du Louvre, dist. RMN - Grand Palais / Philippe Fuzeau, © RMN - Grand Palais (Musée du Louvre) / Hervé Lewandowski, © Musée du Louvre, dist. RMN - Grand Palais / Raphaël Chipault, © Musée du Louvre, dist. RMN - Grand Palais / Georges Poncet, © Musée du Louvre, dist. RMN - Grand Palais / Olivier Quadah, © Musée du Louvre, dist. RMN - Grand Palais / Daniel Leblé et Carine Daembrosio, © 2007 Musée du Louvre / Angèle Dequier, © RMN - Grand Palais (Musée du Louvre) / Jean-Gilles Berizzi, © Musée du Quai Branly, Dist. RMN-Grand Palais.
Grafische Gestaltung: Dream On / Unterabteilung Kulturvermittlung in den Museumsräumen / Bereich grafische und digitale Vermittlung / Druck: Imprimerie Technigraphic, Juli 2024.

RICHELIEU
Saal 800 bis 864

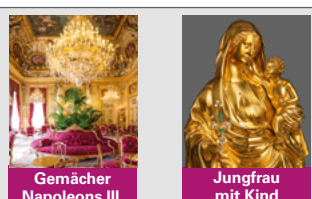


SULLY
Saal 900 bis 952

EBENE
2
MUSEUM
UND AUS-
STELLUNGEN

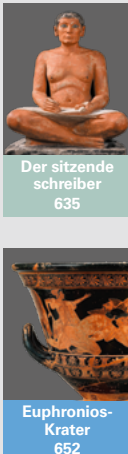
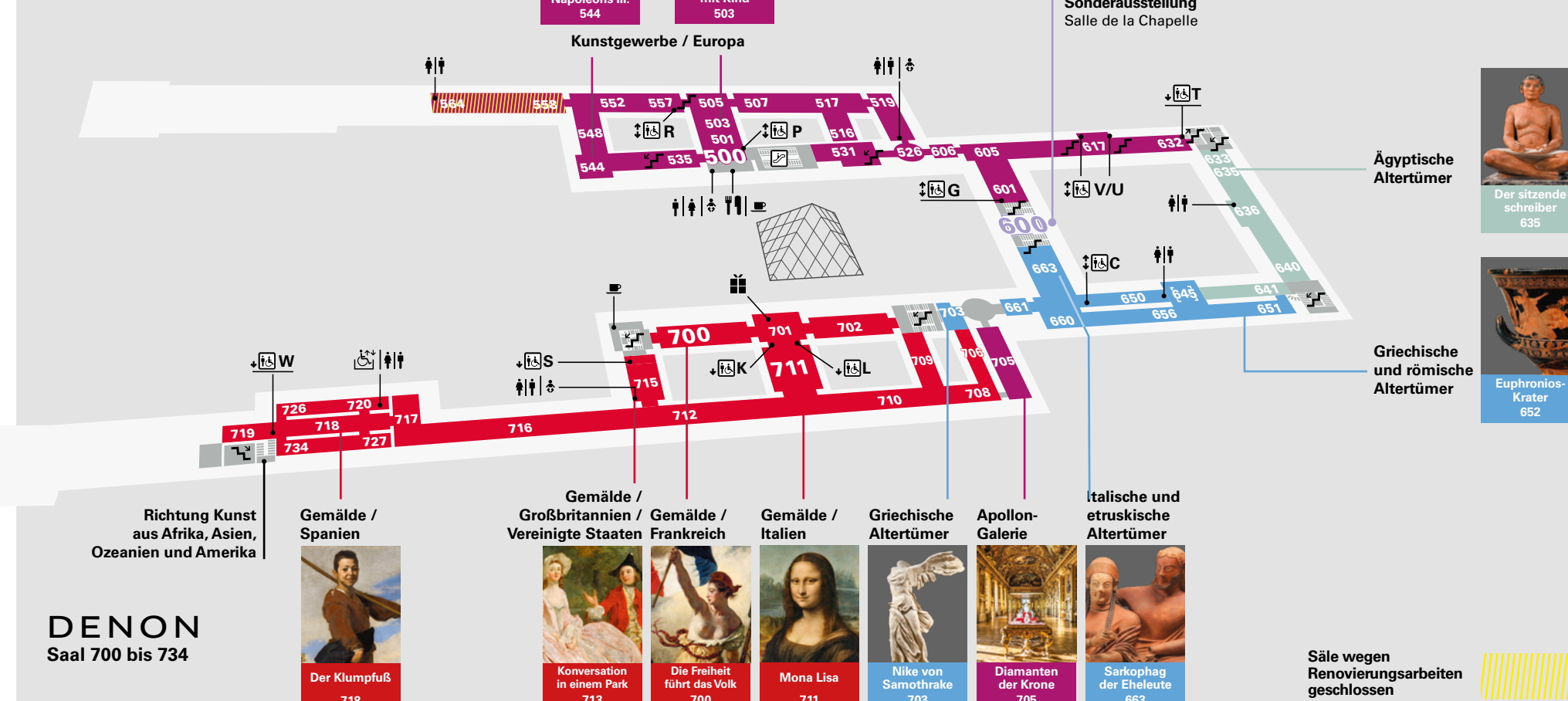


RICHELIEU
Saal 500 bis 564



SULLY
Saal 600 bis 663

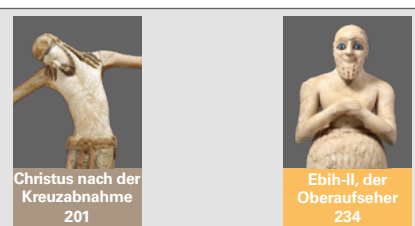
EBENE
1
MUSEUM
UND AUS-
STELLUNGEN



DENON
Saal 700 bis 734

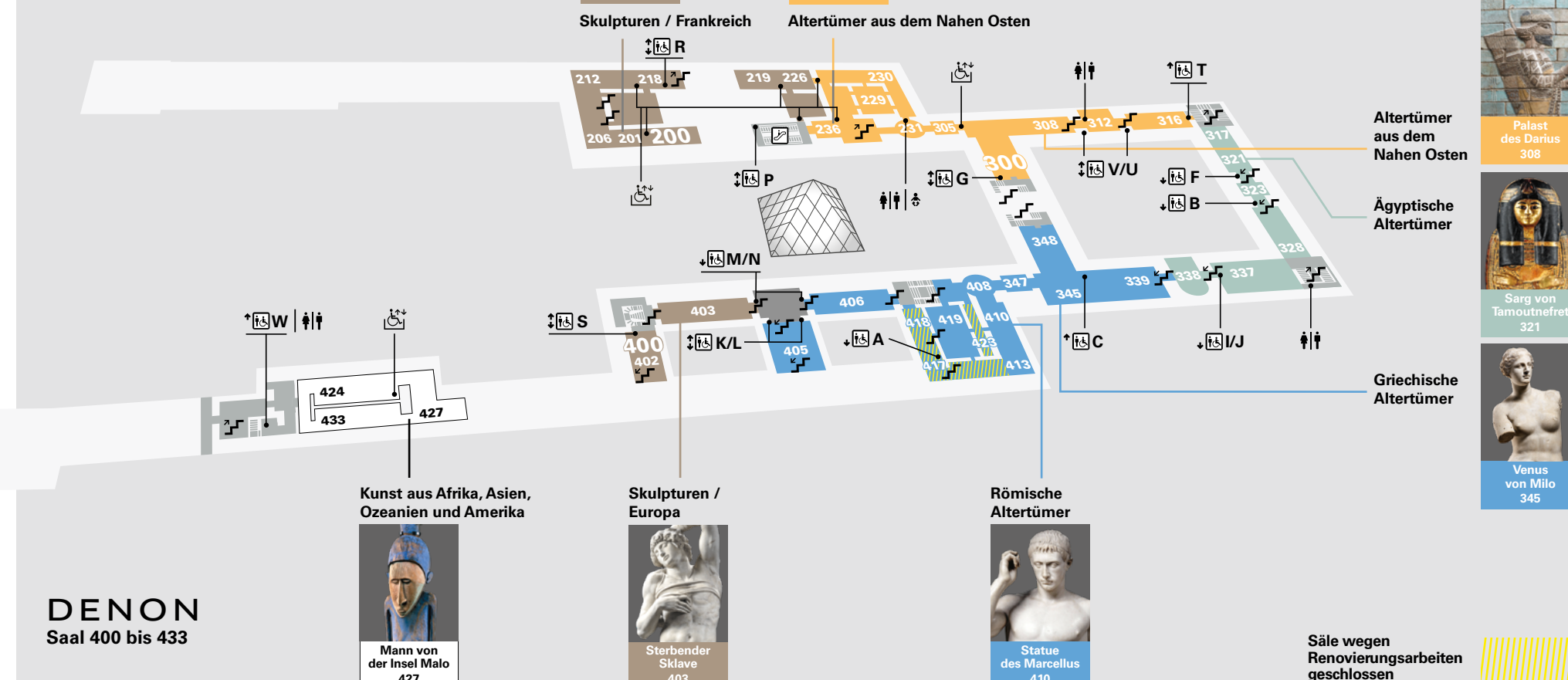
Säle wegen Renovierungsarbeiten geschlossen

RICHELIEU
Saal 200 bis 236



SULLY
Saal 300 bis 348

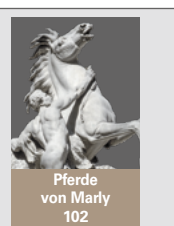
EBENE
0
MUSEUM



DENON
Saal 400 bis 433

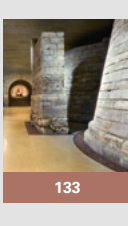
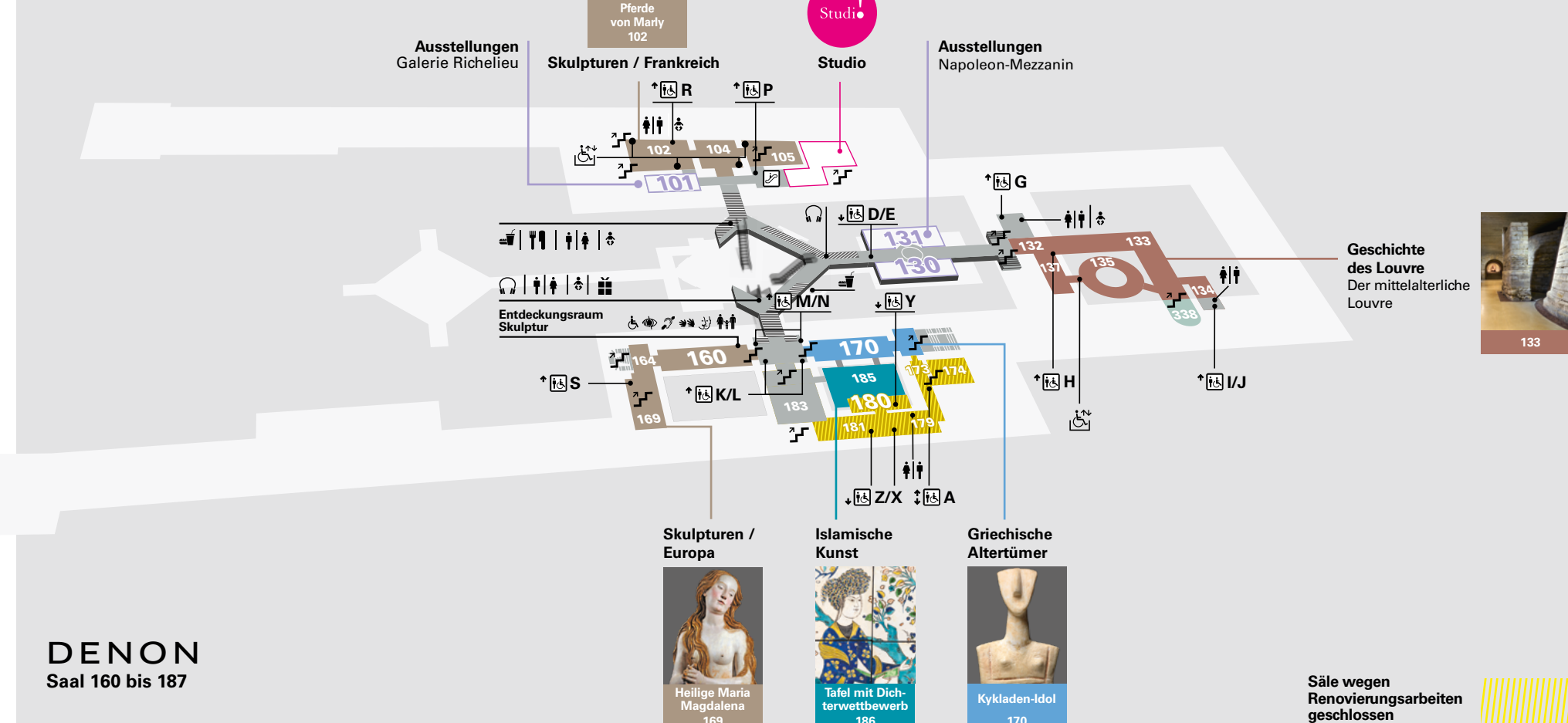
Säle wegen Renovierungsarbeiten geschlossen

RICHELIEU
Saal 100 bis 106



SULLY
Saal 130 bis 137

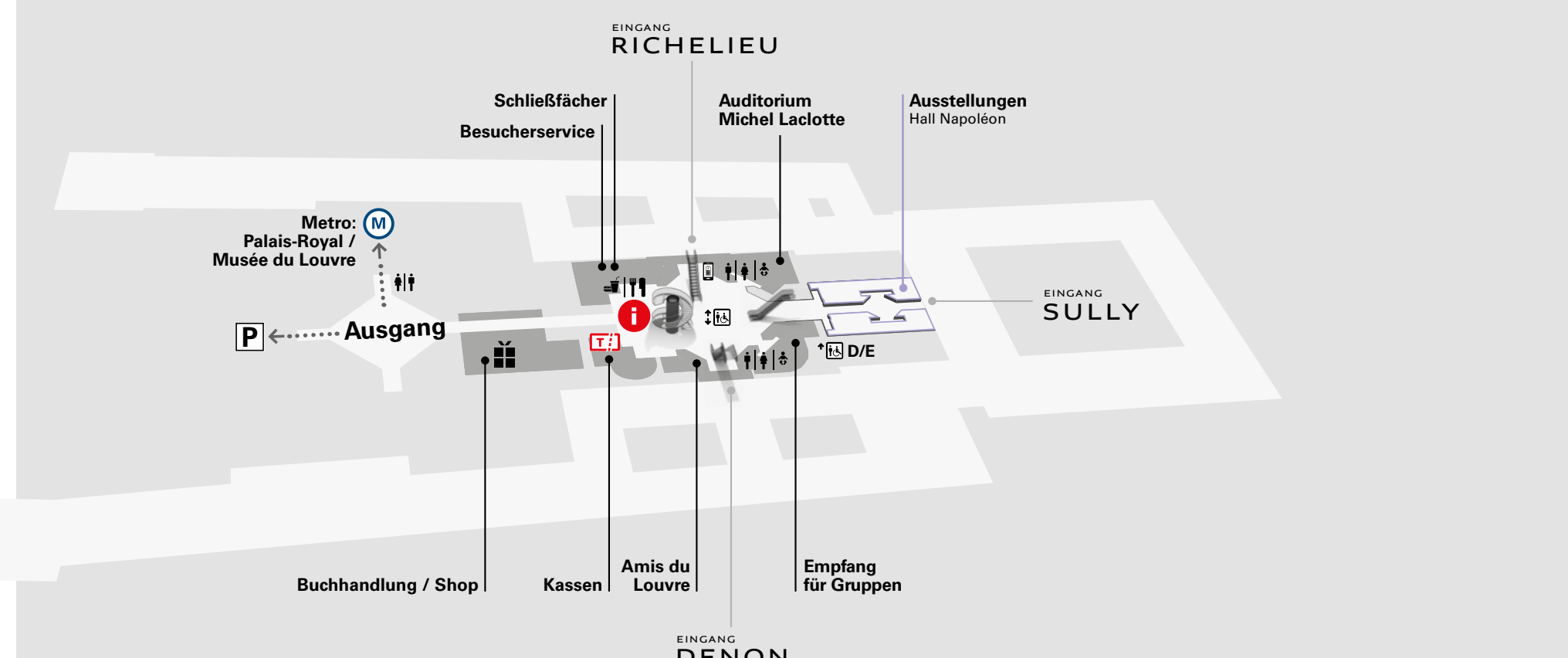
EBENE
-1
MUSEUM
UND AUS-
STELLUNGEN



DENON
Saal 160 bis 187

Säle wegen Renovierungsarbeiten geschlossen

EBENE
-2
EMPFANG
UND AUS-
STELLUNGEN



Indem Sie beim Museumsbesuch die Verhaltensregeln beachten, tragen Sie zum Respekt und Schutz des Kulturerbes und zum Komfort aller bei.