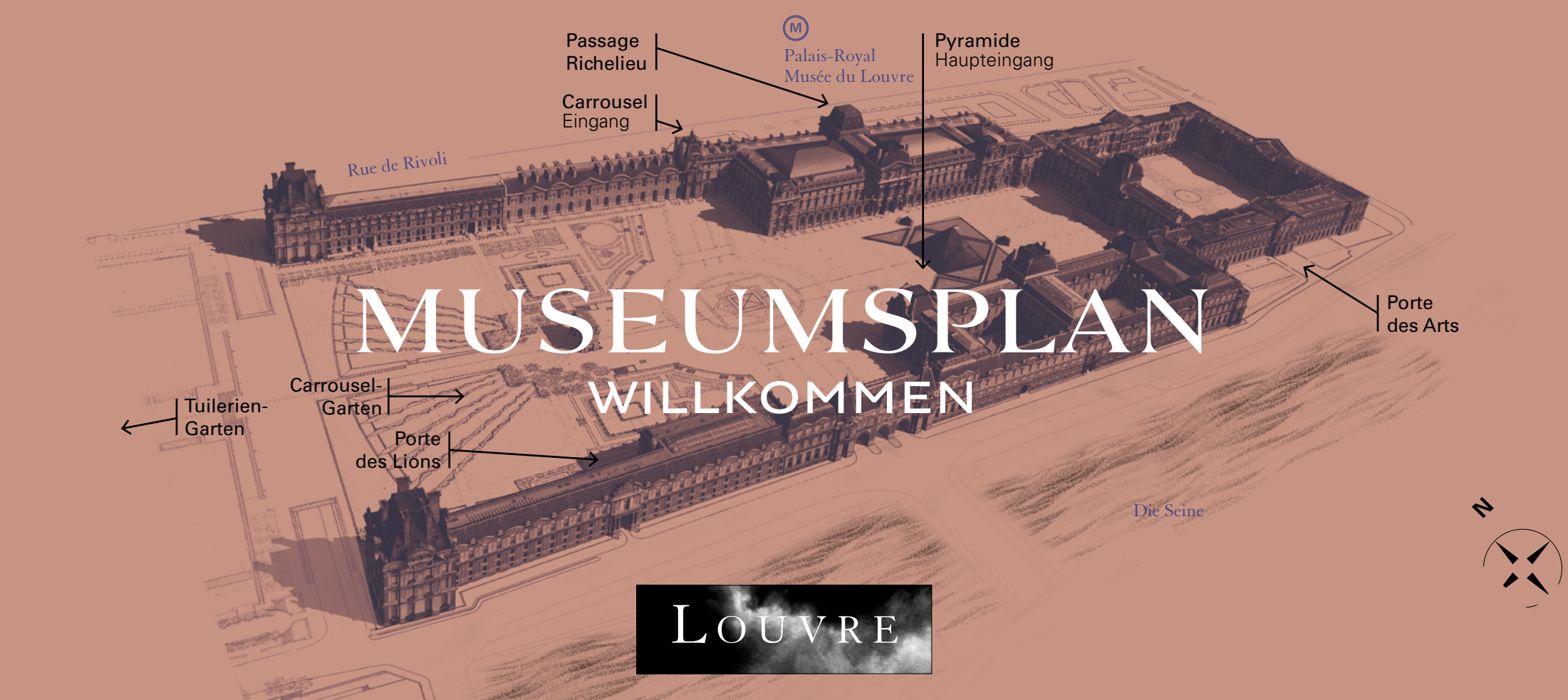




Tragen Sie zum Respekt und Schutz des Kulturerbes und zum Komfort aller bei.



WILLKOMMEN IM MUSÉE DU LOUVRE

Die Ursprünge des Louvre gehen auf die Zeit um 1200 zurück. Die königliche Residenz, die während der französischen Revolution 1793 in ein Museum verwandelt wurde, beherbergt Werke aus der Zeit vom 7. Jahrtausend v. Chr. bis in die 1850er Jahre. Die Sammlungen sind auf fünf Ebenen und drei miteinander verbundene Flügel verteilt, die nach drei berühmten Franzosen benannt sind: Sully (1559-1641), Minister Heinrichs IV., Richelieu (1585-1642), Minister Ludwigs XIII., und Denon (1747-1825), erster Direktor des Musée du Louvre.

PRAKTISCHE HINWEISE



Offizieller Audioguide

Verleih an der Kasse Ebene -2 und Abholung an den Schaltern Sully und Denon Ebene -1.



Studio

Aktivitäten, Führungen, Workshops
Gruppenempfang unter der Pyramide, Ebene -2.

Studio, Richelieu-Flügel Ebene -1.



Stöcke, Klappstühle, Kinderwagen, Babytragesitze und Rollstühle werden bei Bedarf kostenlos zur Verfügung gestellt.

Besucherservice, Ebene -2.



Die große Buchhandlung mit Shop in der Allée du Grand Louvre ist täglich außer dienstags von 10:00 bis 18:30 Uhr, mittwochs und freitags bis 21:00 Uhr geöffnet.



Cafés

Ein vielfältiges Angebot an Cafés, Restaurants, Teestuben sowie die Boulangerie du Louvre. In der warmen Jahreszeit bieten die Terrassen Mollin, Richelieu und Colbert einen Blick auf die Pyramide.

www.louvre.fr/en/visit/restaurants-cafes

www.louvre.fr



Folgen Sie den Aktivitäten des Louvre in den sozialen Netzwerken.



Museum

Täglich außer dienstags von 9:00 bis 18:00 Uhr, mittwochs und freitags bis 21:00 Uhr geöffnet. Die Schließung der Säle beginnt um 17:30 Uhr, mittwochs und freitags um 20:30 Uhr.

Aufgrund von Wartungsarbeiten, Witterungsbedingungen oder technischen Problemen kann es zu Schließungen kommen.

Bitte informieren Sie sich vor Ihrem Besuch über die Öffnungszeiten der Säle.

Informationen zu geschlossenen Bereichen finden Sie hier: www.louvre.fr/en/visit/list-of-available-galleries

Info: contact.louvre.fr oder +33 (0)1 40 20 53 17

Centre Dominique-Vivant Denon (Porte des Arts)

Das Forschungs- und Informationszentrum ist mittwochs, donnerstags und freitags von 13 Uhr bis 17 Uhr für Besucher geöffnet.

Studiensaal der Grafischen Kunst (Porte des Lions)

Montags bis freitags von 13 Uhr bis 18 Uhr nach Voranmeldung unter cabinet-des-dessins@louvre.fr

Bewertung Ihres Besuchs im Musée du Louvre:

SAGEN SIE UNS IHRE MEINUNG!



FLÜGEL RICHELIEU



EBENE 0
Altertümer aus dem Nahen Osten
Mesopotamien, Iran
(5000 v. Chr. - 700 n. Chr.)



EBENE 1
Kunstgewerbe / Europa
(500-1850)



EBENE 2
Gemälde / Nordeuropa
(1350-1850)

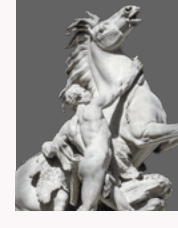


EBENE 2
Gemälde / Frankreich
(1350-1650)



EBENE -1 Das Studio

Das Studio ist ein Raum der Entspannung, des Austauschs und der Programmgestaltung. Mit der Eintrittskarte zum Louvre-Museum haben Familien und andere Besuchende freien Zugang zum Studio und können dort das Museum und seine Sammlungen auf andere Weise entdecken.



EBENEN -1 UND 0
Skulpturen / Frankreich
(500-1850)

FLÜGEL SULLY



EBENEN 0 UND 1
Ägyptische Altertümer
(4000-30 v. Chr.)



EBENE -1
Geschichte des Louvre
Der mittelalterliche Louvre



EBENE 1
Kunstgewerbe / Europa
(1650-1800)



EBENE 0
Altertümer aus dem Nahen Osten
Iran, Levante, Arabien
(7500 v. Chr. - 700 n. Chr.)



EBENE 1
Griechische, etruskische und italische Altertümer
(1000 v. Chr. - 500 n. Chr.)

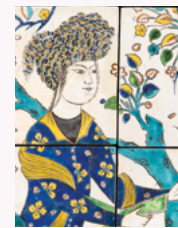
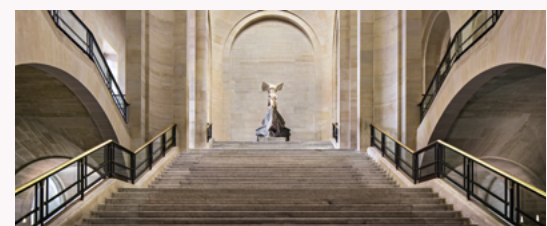


EBENE 0
Griechische Altertümer
(500-30 v. Chr.)



EBENE 2
Gemälde / Frankreich
(1650-1850)

FLÜGEL DENON



EBENEN -1
Islamische Kunst
(700-1800)
WEGEN BAUARBEITEN GESCHLOSSEN



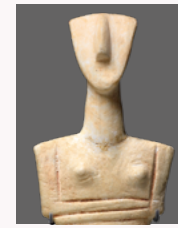
EBENEN -1 UND 0
Skulpturen / Europa
(500-1850)



EBENE 1
Gemälde / Frankreich
(1780-1850)



EBENE 1
Gemälde / Italien
(1250-1800)



EBENE -1
Griechische Altertümer
(6500-500 v. Chr.)



EBENE 0
Römische Altertümer
(100 v. Chr. - 500 n. Chr.)
WEGEN BAUARBEITEN GESCHLOSSEN



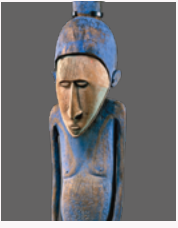
EBENE 1
Kunstgegenstände
Apollon-Galerie



EBENE 1
Gemälde / Spanien
(1400-1850)



EBENE -1
Skulpturen / Europa
(1200-1600)



EBENE 0
Galerie der 5 Kontinente



EBENE 1
Gemälde / Großbritannien / Vereinigte Staaten
(1550-1850)

DER LOUVRE, DAS SIND AUCH ...



Die Carrousel- und Tuileries-Gärten
Der 1808 fertiggestellte Triumphbogen Napoleons I. ist vom Carrousel-Garten umgeben. Im Westen erstreckt sich der Tuileries-Garten. Er wurde 1564 von der Königin Katharina von Medici geschaffen, ein Jahrhundert später von André Le Nôtre neu angelegt und sodann mehrmals verändert. Dieses Meisterwerk der Gartenkunst ist mit wunderschönen Blumenbeeten, Wasserbecken und Bosketten versehen. In der Verlängerung der Großen Allee eröffnet sich der Blick auf die Champs-Élysées. Die beiden Gärten sind auch ein Freilichtmuseum für Skulpturen.



Das Musée Eugène-Delacroix
15 Gehminuten vom Louvre entfernt können Sie am anderen Seine-Ufer die Wohnung, das Atelier und den Garten entdecken, in denen Eugène Delacroix seine letzten Lebensjahre verbrachte. Eine Oase der Ruhe, in der Gemälde, Druckgrafiken, Zeichnungen und persönliche Gegenstände des Malers Einblicke in sein Schaffen und Leben geben.

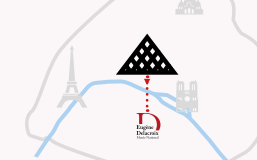
Freier Eintritt bei Vorlage des Louvre-Tickets am selben und am darauffolgenden Öffnungstag. Täglich außer dienstags von 12:00 bis 17:30 Uhr geöffnet, samstags und sonntags ab 10:00 Uhr. Abendveranstaltungen bis 20:30 Uhr gemäss Programm.

Mehr Informationen auf: www.musee-delacroix.fr

6, rue de Furstemberg, 75006 Paris
#MuseeDelacroix



Sonderöffnungszeiten für Gruppenbesichtigungen



Vom Louvre zum Musée Eugène-Delacroix
15 Minuten
€39 95

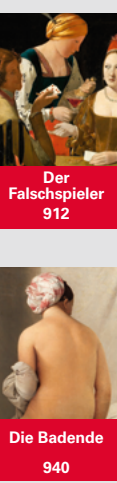
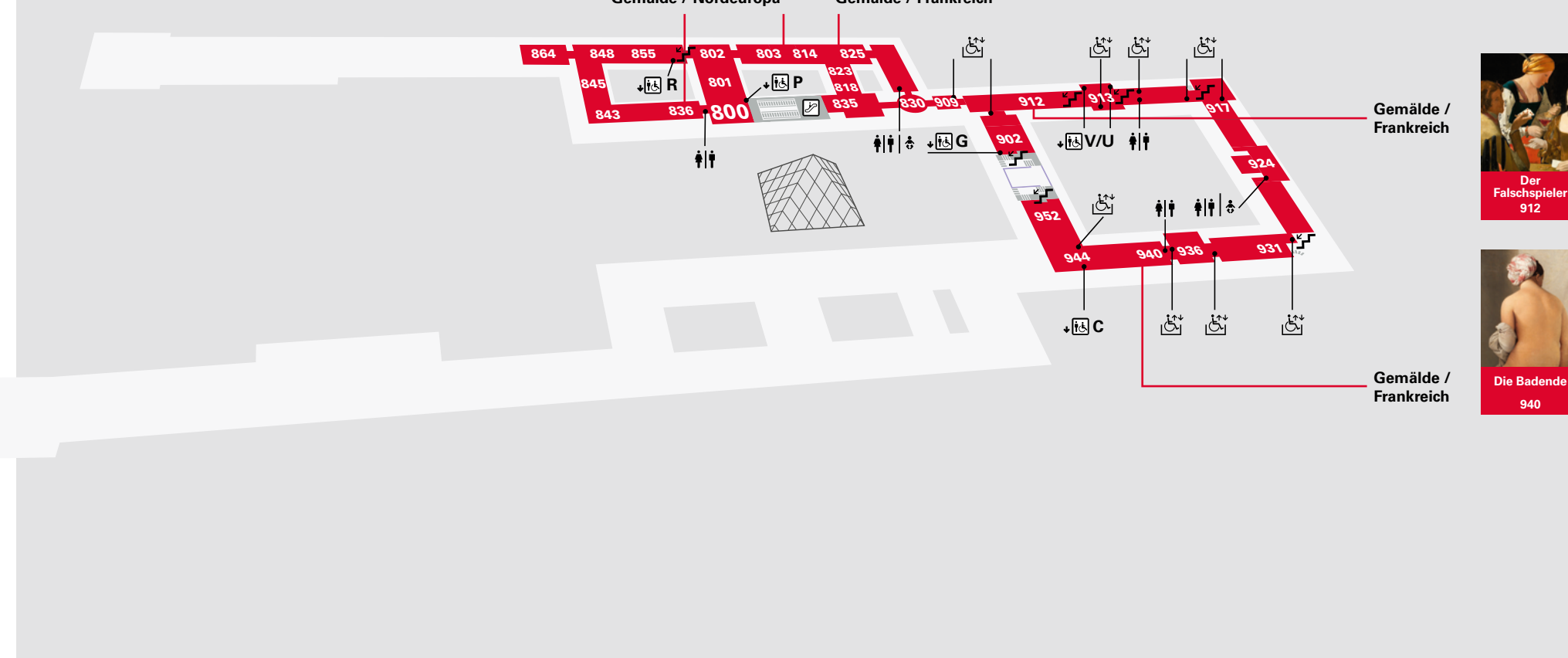
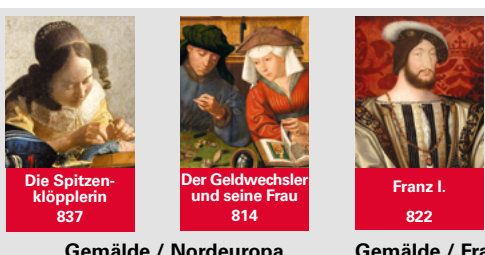


Fotonachweis:
Flügel Richelieu: © 2015 Musée du Louvre / Michel Denancé, © Musée du Louvre, dist. RMN - Grand Palais / Raphaël Chipault, © RMN - Grand Palais (Musée du Louvre) / Stéphane Marchal, © Musée du Louvre, dist. RMN - Grand Palais / Hervé Lewandowski, © Musée du Louvre, dist. RMN - Grand Palais / Franck Bohbot, © 1997 Musée du Louvre / Pierre Philibert, © 2008 Musée du Louvre / Angèle Decquier, © RMN - Grand Palais (Musée du Louvre) / Tony Querrec.
Flügel Sully: © 2016 Musée du Louvre / Michel Denancé, © 2015 Musée du Louvre / Thierry Olivier, © 2015 Musée du Louvre / Christian Décamp, © Musée du Louvre, dist. RMN - Grand Palais / Georges Poncet, © Musée du Louvre, dist. RMN - Grand Palais / Philippe Fuzeau, © Musée du Louvre, dist. RMN - Grand Palais / Angèle Decquier, © RMN - Grand Palais (Musée du Louvre) / Franck Raue, © RMN - Grand Palais (Musée du Louvre) / Stéphane Marchal.
Flügel Denon: © 2015 Musée du Louvre / Michel Denancé, © RMN - Grand Palais (Musée du Louvre) / Tony Querrec, © RMN - Grand Palais (Musée du Louvre) / Benoît Touchard / Michel Urtado / Tony Querrec, © Musée du Louvre, dist. RMN - Grand Palais / Philippe Fuzeau, © RMN - Grand Palais (Musée du Louvre) / Hervé Lewandowski, © Musée du Louvre, dist. RMN - Grand Palais / Raphaël Chipault, © Musée du Louvre, dist. RMN - Grand Palais / Georges Poncet, © Musée du Louvre, dist. RMN - Grand Palais / Olivier Quardah, © Musée du Louvre, dist. RMN - Grand Palais / Daniel Leblé et Carine Deambrosio, © 2007 Musée du Louvre / Angèle Decquier, © RMN - Grand Palais (Musée du Louvre) / Jean-Gilles Berizzi, © musée du Quai Branly, Dist. RMN-Grand Palais.
Grafische Gestaltung: Dream On / Unterabteilung Kulturvermittlung in den Museumsräumen / Bereich grafische und digitale Vermittlung / Druck: Imprimerie Technigraphic, Mai 2026.

RICHELIEU
Saal 800 bis 864

SULLY
Saal 900 bis 952

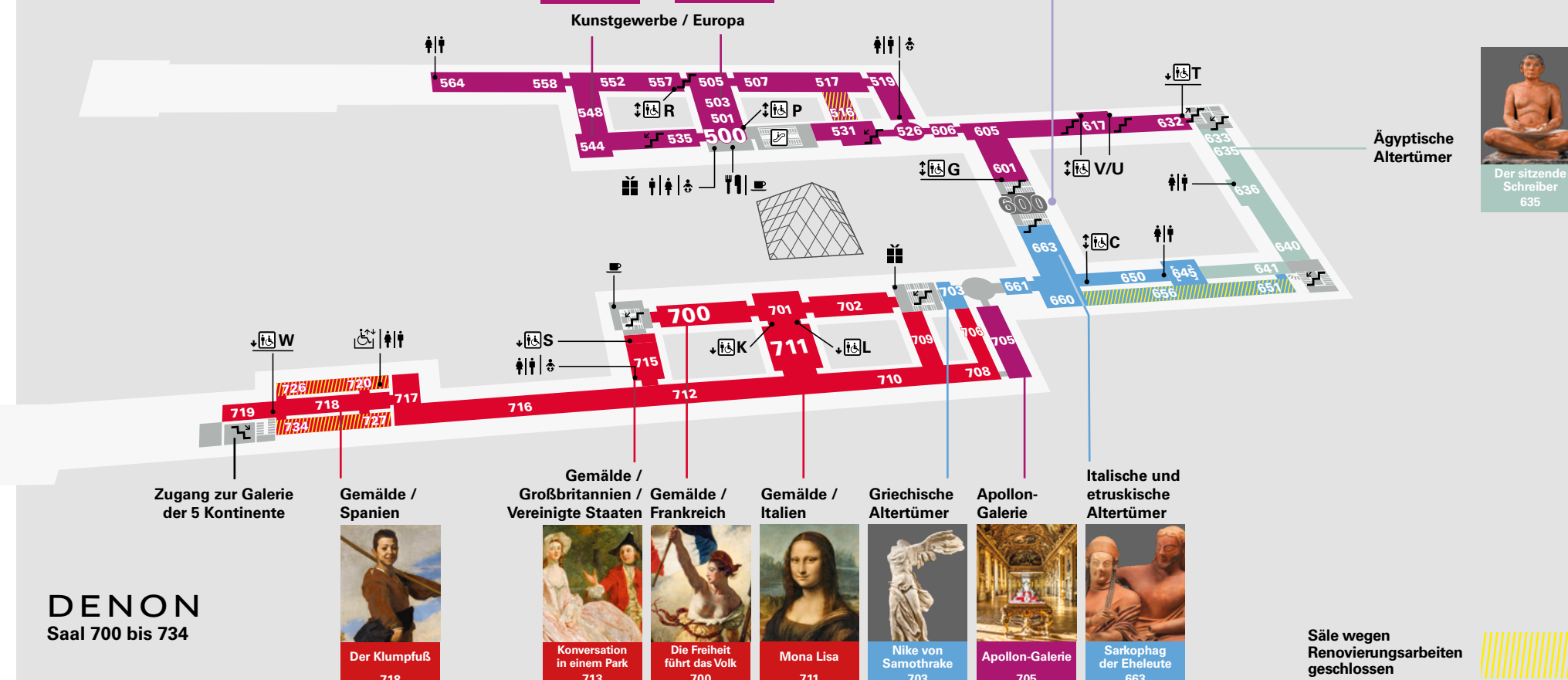
EBENE
2
MUSEUM



RICHELIEU
Saal 500 bis 564

SULLY
Saal 600 bis 663

EBENE
1
MUSEUM UND AUSSTELLUNGEN



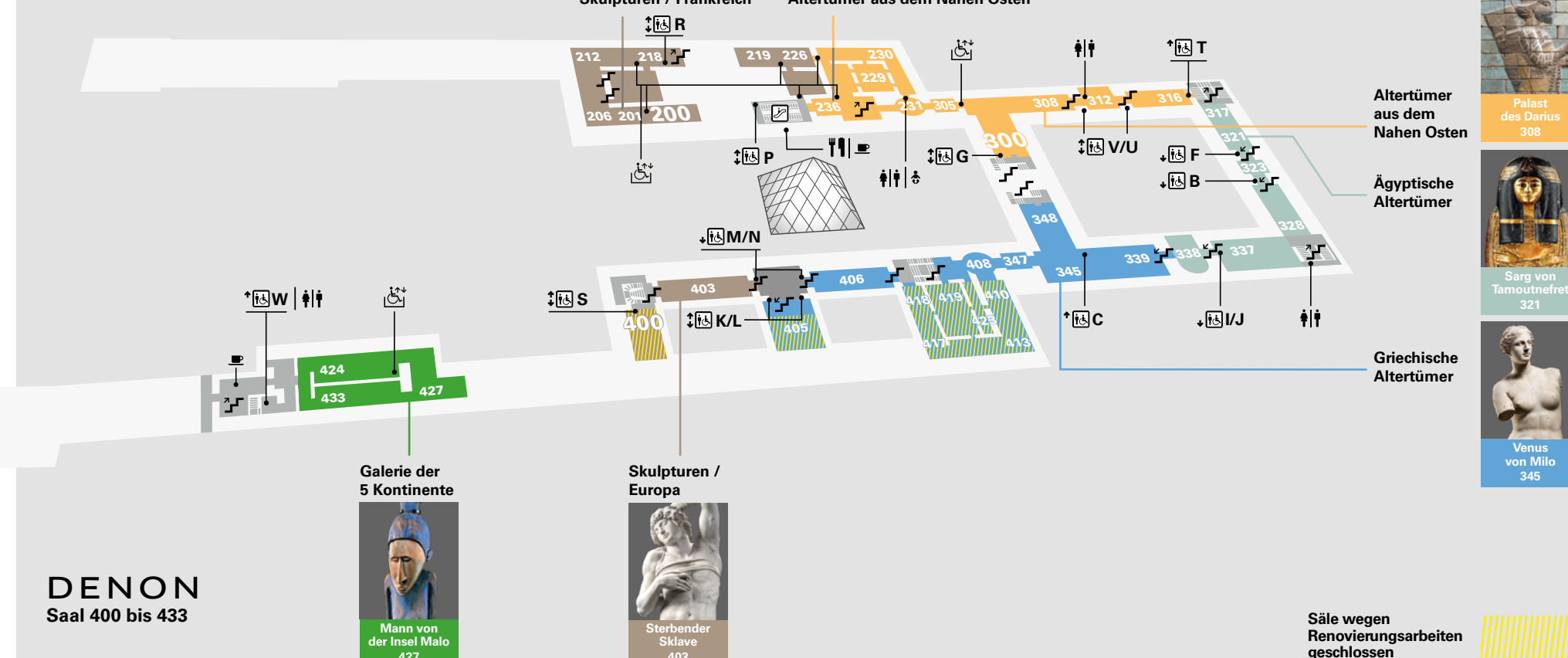
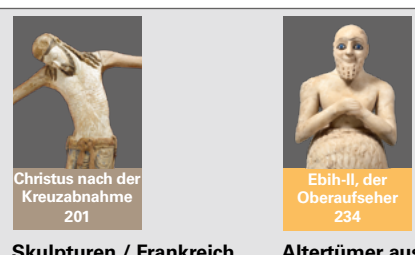
DENON
Saal 700 bis 734

Säle wegen Renovierungsarbeiten geschlossen

RICHELIEU
Saal 200 bis 236

SULLY
Saal 300 bis 348

EBENE
0
MUSEUM



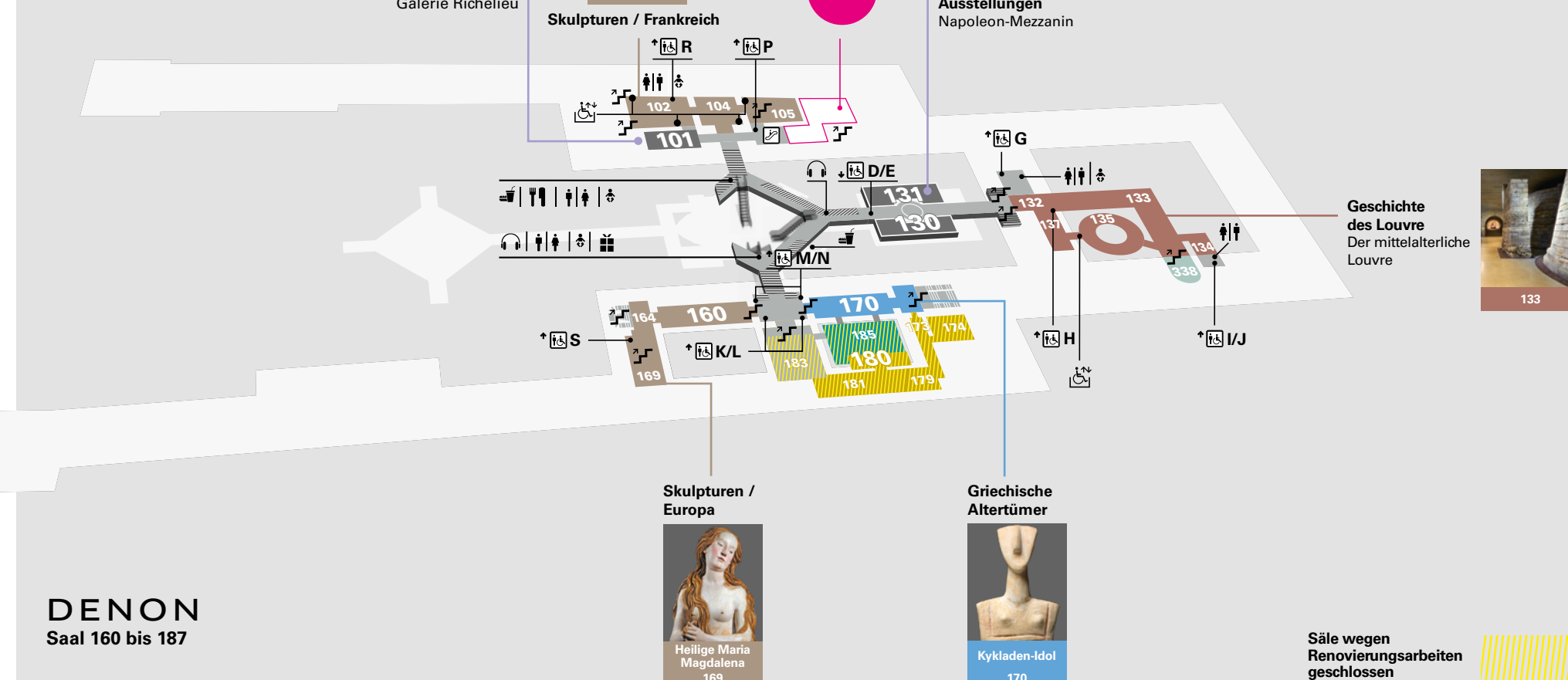
DENON
Saal 400 bis 433

Säle wegen Renovierungsarbeiten geschlossen

RICHELIEU
Saal 100 bis 106

SULLY
Saal 130 bis 137

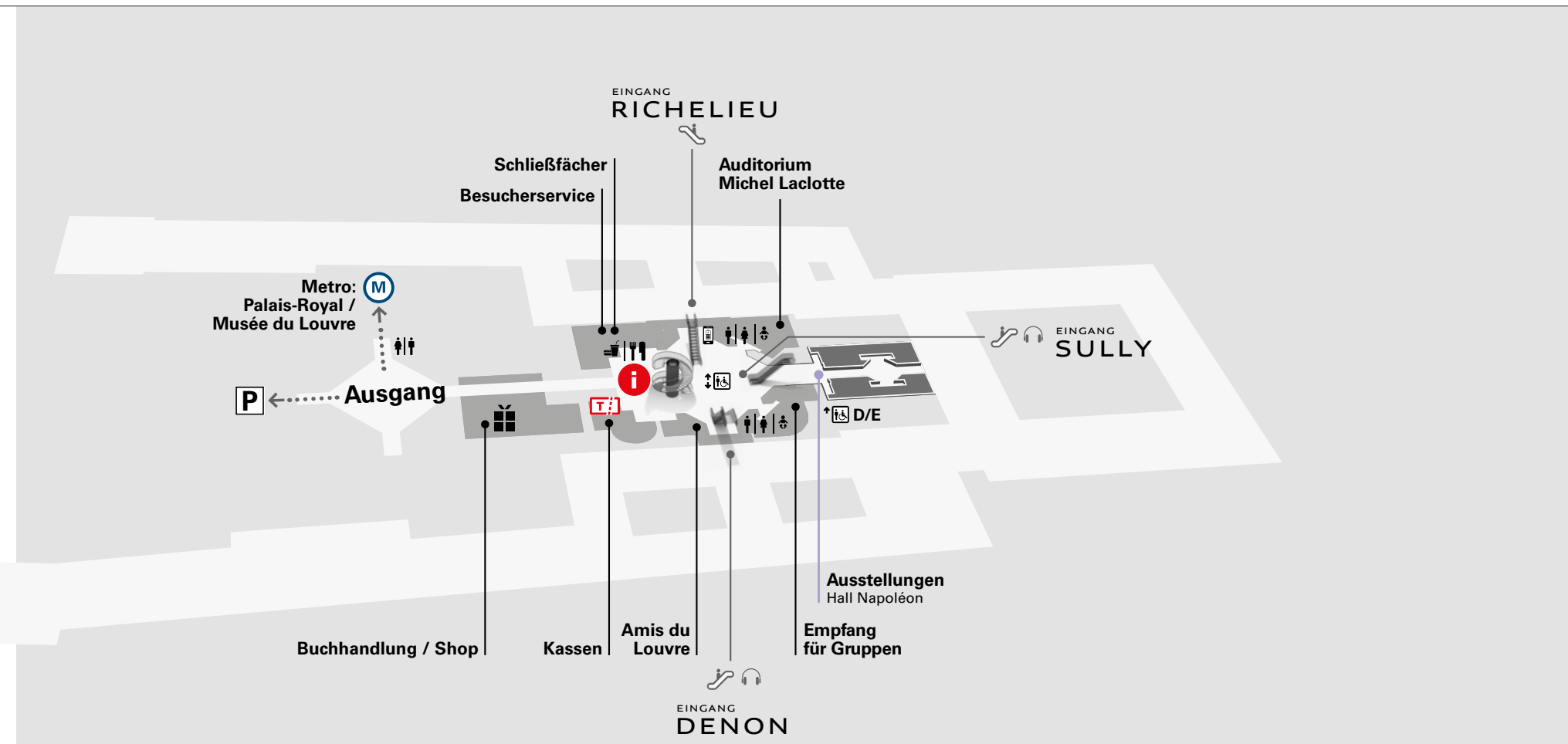
EBENE
-1
MUSEUM UND AUSSTELLUNGEN



DENON
Saal 160 bis 187

Säle wegen Renovierungsarbeiten geschlossen

EBENE
-2
EMPfang UND AUSSTELLUNGEN



Indem Sie beim Museumsbesuch die Verhaltensregeln beachten, tragen Sie zum Respekt und Schutz des Kulturerbes und zum Komfort aller bei.