



Ayúdenos a cuidar el patrimonio. Cumplir las normas permite que todos podamos disfrutar de este espacio en las mejores condiciones.

PLANO DEL MUSEO BIENVENIDOS



LOUVRE



BIENVENIDOS AL MUSEO DEL LOUVRE

Los orígenes del Louvre se remontan al siglo 13. Esta antigua residencia real, transformada en museo en 1793 durante la Revolución francesa, alberga obras de arte que van desde el milenio 7 a. C. hasta los años 1850.

Las colecciones están distribuidas en cinco plantas y en tres alas enlazadas entre sí. Las alas llevan el nombre de tres franceses ilustres: Sully (1559-1641), ministro del rey Enrique IV; Richelieu (1585-1642), ministro del rey Luis XIII; y Denon (1747-1825), primer director del Museo del Louvre.

INFORMACIÓN PRÁCTICA



Audioguía oficial

Alquiler en taquilla planta -2 y recogida en los mostradores de las alas Sully y Denon (planta -1).



Actividades, visitas guiadas, talleres

Recepción de grupos (planta 2, debajo de la Pirámide)
Estudio (ala Richelieu, planta -1)



Bastones, sillas plegables, sillas de ruedas, cochecitos y mochilas portabebés para personas con movilidad reducida (servicio gratuito)
Planta -2, espacio «Assistance»



La librería y tienda principal, ubicada en la Allée du Grand Louvre, está abierta todos los días de 10:00 a 18:30, y hasta las 21:00 los miércoles y viernes. Cerrada los martes.



Bares y restaurantes

Disfrute de una oferta variada de bares, restaurantes, salones de té, y de la panadería del Louvre ubicada en pleno corazón del museo. Asimismo, las terrazas Mollien, Richelieu y Colbert son ideales para aprovechar del buen tiempo y de unas bonitas vistas de la Pirámide.
louvre.fr/visiter/restaurants-et-cafes



www.louvre.fr



¡Siga la vida del Louvre en las redes sociales!



Museo
Todos los días, excepto los martes, de 9:00 a 18:00, y hasta las 21:00 los miércoles y viernes. El desalojo de las salas empieza a las 17:30 (a las 20:30 los miércoles y viernes).



Algunos espacios podrían estar cerrados por tareas de mantenimiento, condiciones climáticas excepcionales o incidentes técnicos.

Para preparar la visita, consulte el calendario de salas en www.louvre.fr/es/visita/calendario-de-salas. También puede contactarnos a través de contact.louvre.fr/en, o llamando al +33 (0)1 40 20 53 17

Centro Dominique-Vivant Denon (puerta de las Artes)
Centro de investigación y documentación. Abierto al público los lunes, miércoles, jueves y viernes de 13:30 a 17:00.

Sala de consulta del Departamento de Artes Gráficas (puerta de los Leones)
Abierta de lunes a viernes de 13:00 a 18:00 (acceso sujeto a cita previa: cabinet-des-dessins@louvre.fr).

Encuesta de satisfacción sobre la visita:

¡DENOS SU OPINIÓN!



ALA RICHELIEU



PLANTA -1 El Estudio

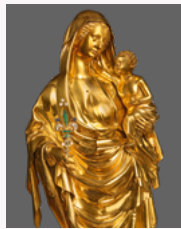
El Estudio es un lugar de libre acceso abierto a todos los visitantes de museo, con hincapié en familias. Concebido como un espacio de descanso e intercambio en diálogo con la programación, ofrece la oportunidad de explorar el Louvre y sus colecciones de forma distinta.



PLANTAS -1 Y 0 Escultura / Francia (500-1850)



PLANTA 0 Antigüedades de Oriente Próximo / Mesopotamia / Irán (5000 a. C.-700 d. C.)



PLANTA 1 Artes decorativas / Europa (500-1850)

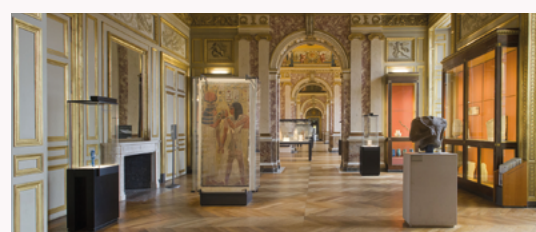


PLANTA 2 Pintura / Europa del Norte (1350-1850)



PLANTA 2 Pintura / Francia (1350-1650)

ALA SULLY



PLANTAS 0 Y 1 Antigüedades egipcias (4000-30 a. C.)



PLANTA -1 Historia del Louvre El Louvre medieval



PLANTA 1 Artes decorativas / Europa (1650-1800)



PLANTA 0 Antigüedades de Oriente Próximo / Irán / Levante / Arabia (7500 a. C.-700 d. C.)



PLANTA 1 Antigüedades griegas, etruscas e itálicas (1000 a. C.-500 d. C.)

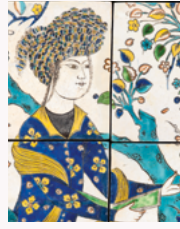
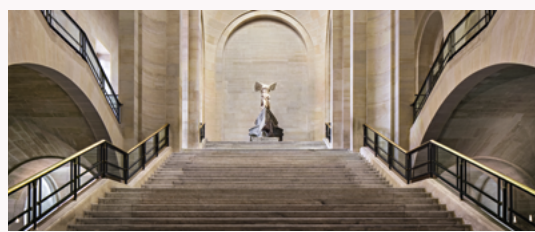


PLANTA 0 Antigüedades griegas (500-30 a. C.)



PLANTA 2 Pintura / Francia (1650-1800)

ALA DENON



PLANTAS -1 Artes del Islam (700-1800)

CERRADO POR REFORMAS



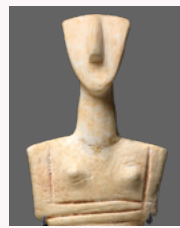
PLANTA 0 Escultura / Europa (500-1850)



PLANTA 1 Pintura / Francia (1780-1850)



PLANTA 1 Pintura / Italia (1250-1800)



PLANTA -1 Antigüedades griegas (6500-500 a. C.)

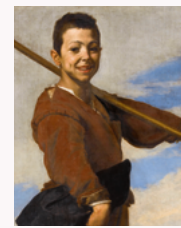


PLANTA 0 Antigüedades romanas (100 a. C.-500 d. C.)

CERRADO POR REFORMAS



PLANTA 1 Artes decorativas Galería de Apolo



PLANTA 1 Pintura / España (1400-1850)



PLANTA -1 Escultura / Europa (1200-1600)



PLANTA 0 Galería de los Cinco Continentes



PLANTA 1 Pintura / Gran Bretaña / Estados Unidos (1550-1850)

EL LOUVRE TAMBIÉN INCLUYE...



Los jardines del Carrusel y de las Tullerías

El jardín del Carrusel se ubica en torno al arco de triunfo construido por Napoleón I Bonaparte, cuyas obras concluyeron en 1808. Tras él se haya el jardín de las Tullerías que la reina Catalina de Medici mandó crear en 1564 y que el arquitecto paisajista André Le Nôtre rediseñó un siglo más tarde. Desde entonces, también se ha remodelado varias veces. Esta obra maestra del arte del jardín cuenta con parterres, estanques y bosques accesibles por medio de una gran alameda central que enlaza visualmente con los Campos Elíseos. Ambos jardines se consideran museos escultóricos al aire libre.



El Museo Nacional Eugène Delacroix

Cruce el Sena y descubra, a tan solo 15 minutos del Louvre, la vivienda, el taller y el jardín en los que el pintor Eugène Delacroix pasó los últimos años de su vida. Un lugar apacible y lleno de numerosos secretos que los cuadros, las estampas, los dibujos y los objetos personales del artista le permitirán desvelar.

Acceso gratuito con la entrada del Museo del Louvre (en el mismo día o al siguiente que abra). Abierto todos los días, excepto el martes, de 12:00 a 17:30, y a partir de las 10:00 los sábados y domingos, y excepcionalmente hasta las 20:30, en función de la programación.

Visitar www.musee-delacroix.fr
6, rue de Fürstemberg, 75006 Paris
#MuseumDelacroix



Horarios especiales para grupos



Ir del Louvre al Museo Nacional Eugène Delacroix:

15 minutos

€39 95



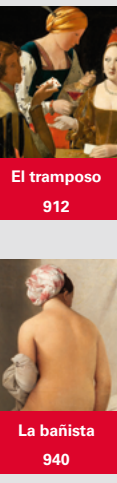
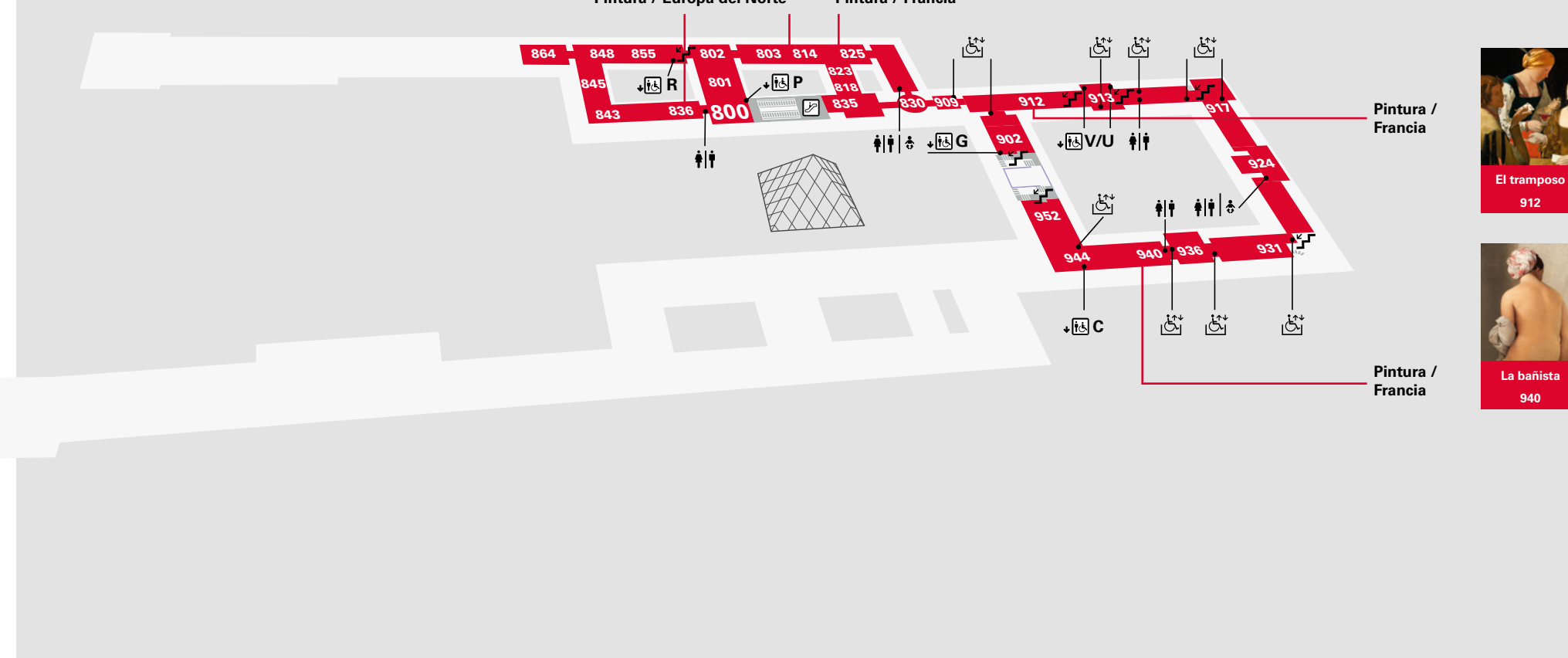
Créditos fotográficos:
Ala Richelieu: © 2015 Musée du Louvre / Michel Denancé, © Musée du Louvre, dist. RMN - Grand Palais / Raphaël Chipault, © RMN - Grand Palais (Musée du Louvre) / Stéphane Marchal, © Musée du Louvre, dist. RMN - Grand Palais / Hervé Lewandowski, © Musée du Louvre, dist. RMN - Grand Palais / Franck Boibot, © 1997 Musée du Louvre / Pierre Philibert, © 2008 Musée du Louvre / Angèle Dequier, © RMN - Grand Palais (Musée du Louvre) / Tony Querrec, © 2015 Musée du Louvre / Michel Denancé, © 2015 Musée du Louvre / Thierry Olivier, © 2015 Musée du Louvre / Christian Decamps, © Musée du Louvre, dist. RMN - Grand Palais / Georges Poncet, © Musée du Louvre, dist. RMN - Grand Palais / Philippe Fuzeau, © Musée du Louvre, dist. RMN - Grand Palais / Angèle Dequier, © RMN - Grand Palais (Musée du Louvre) / Franck Raux, © RMN - Grand Palais (Musée du Louvre) / Stéphane Marchal, Ala Denon: © 2015 Musée du Louvre / Michel Denancé, © RMN - Grand Palais (Musée du Louvre) / Tony Querrec, © RMN - Grand Palais (Musée du Louvre) / Benoît Touchard / Michel Lirrado / Tony Querrec, © Musée du Louvre, dist. RMN - Grand Palais / Philippe Fuzeau, © RMN - Grand Palais (Musée du Louvre) / Hervé Lewandowski, © Musée du Louvre, dist. RMN - Grand Palais / Raphaël Chipault, © Musée du Louvre, dist. RMN - Grand Palais / Georges Poncet, © Musée du Louvre, dist. RMN - Grand Palais / Olivier Quadañ, © Musée du Louvre, dist. RMN - Grand Palais / Daniel Leblé et Carine Deambrosio, © 2007 Musée du Louvre / Angèle Dequier, © RMN - Grand Palais (Musée du Louvre) / Jean-Gilles Berizzi, © musée du Ouai Branly, Dist. RMN-Grand Palais.
Diseño gráfico: Dream On / Subdirección de la Mediación en las Salas - Servicio de Mediación Gráfica y Digital.
Impresión: Imprimerie Technigraphic, mayo de 2026.

RICHELIEU
Salas 800-864

SULLY
Salas 900-952

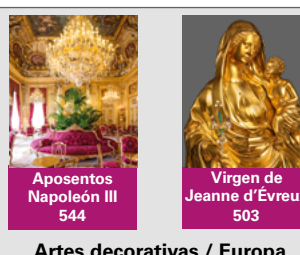


PLANTA
2
MUSEO

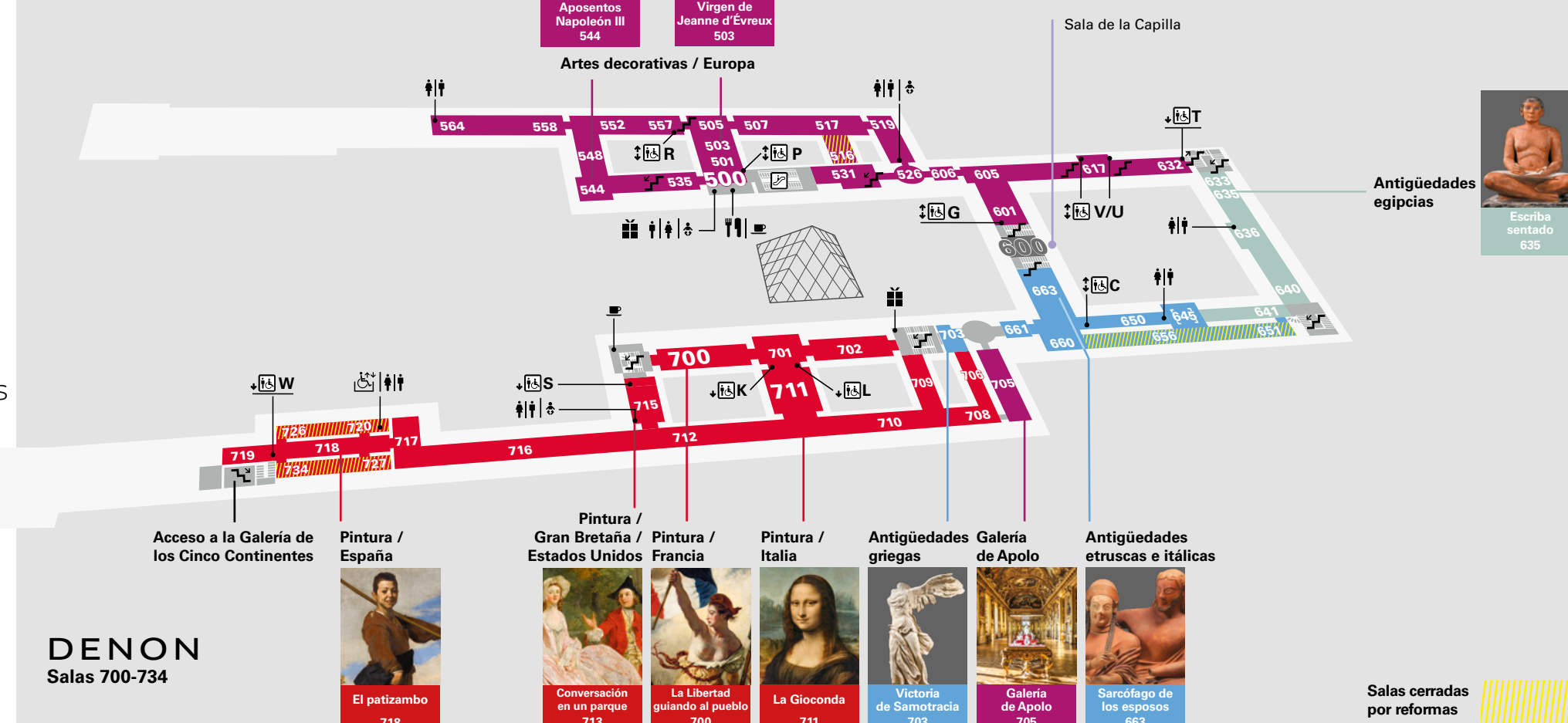


RICHELIEU
Salas 500-564

SULLY
Salas 600-663



PLANTA
1
MUSEO Y EXPOSICIONES



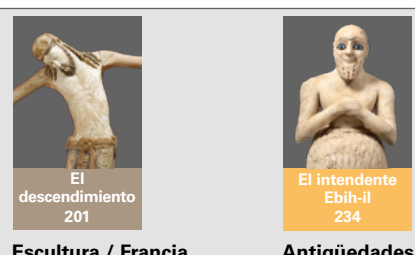
DENON
Salas 700-734



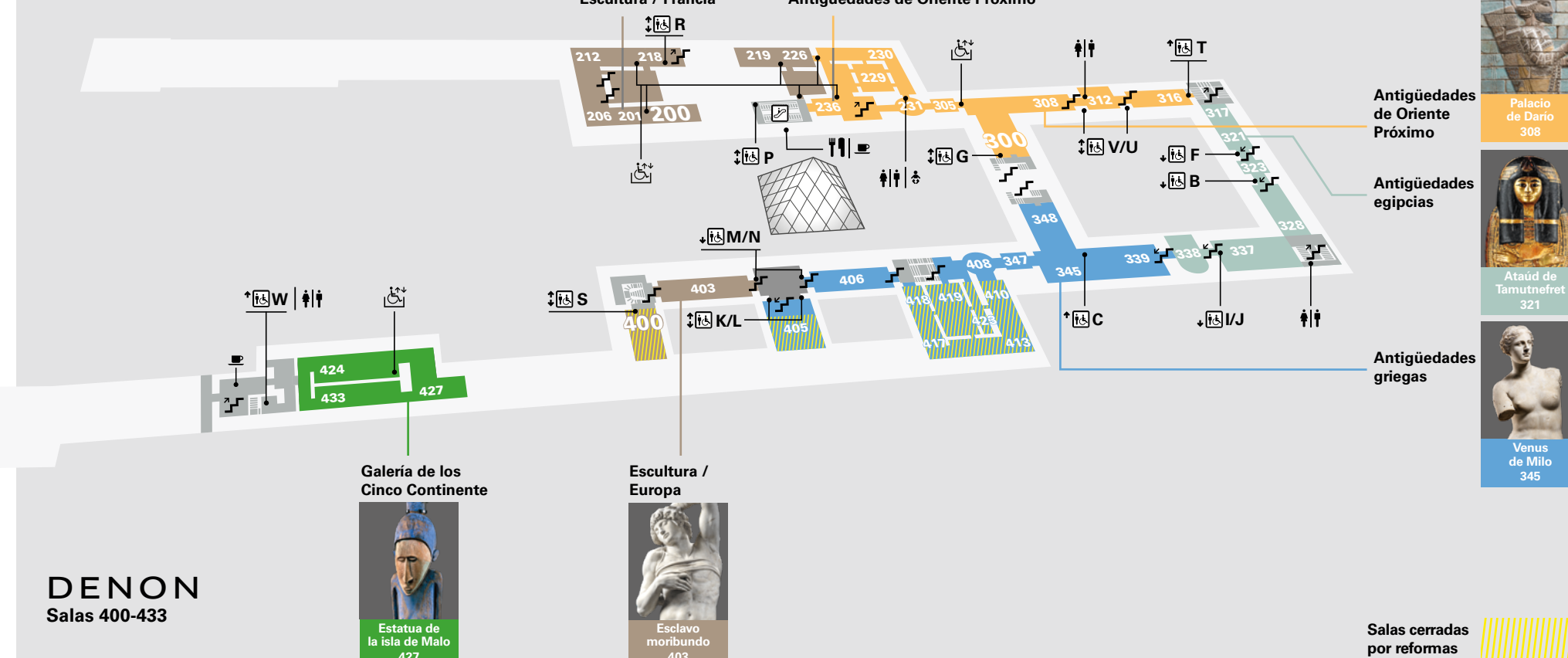
Salas cerradas por reformas

RICHELIEU
Salas 200-236

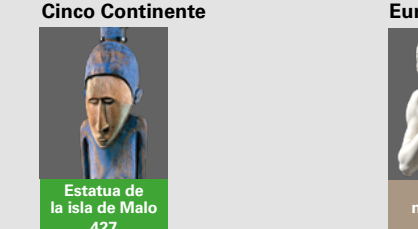
SULLY
Salas 300-348



PLANTA
0
MUSEO



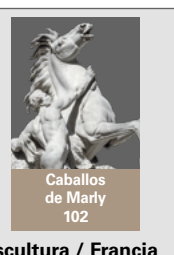
DENON
Salas 400-433



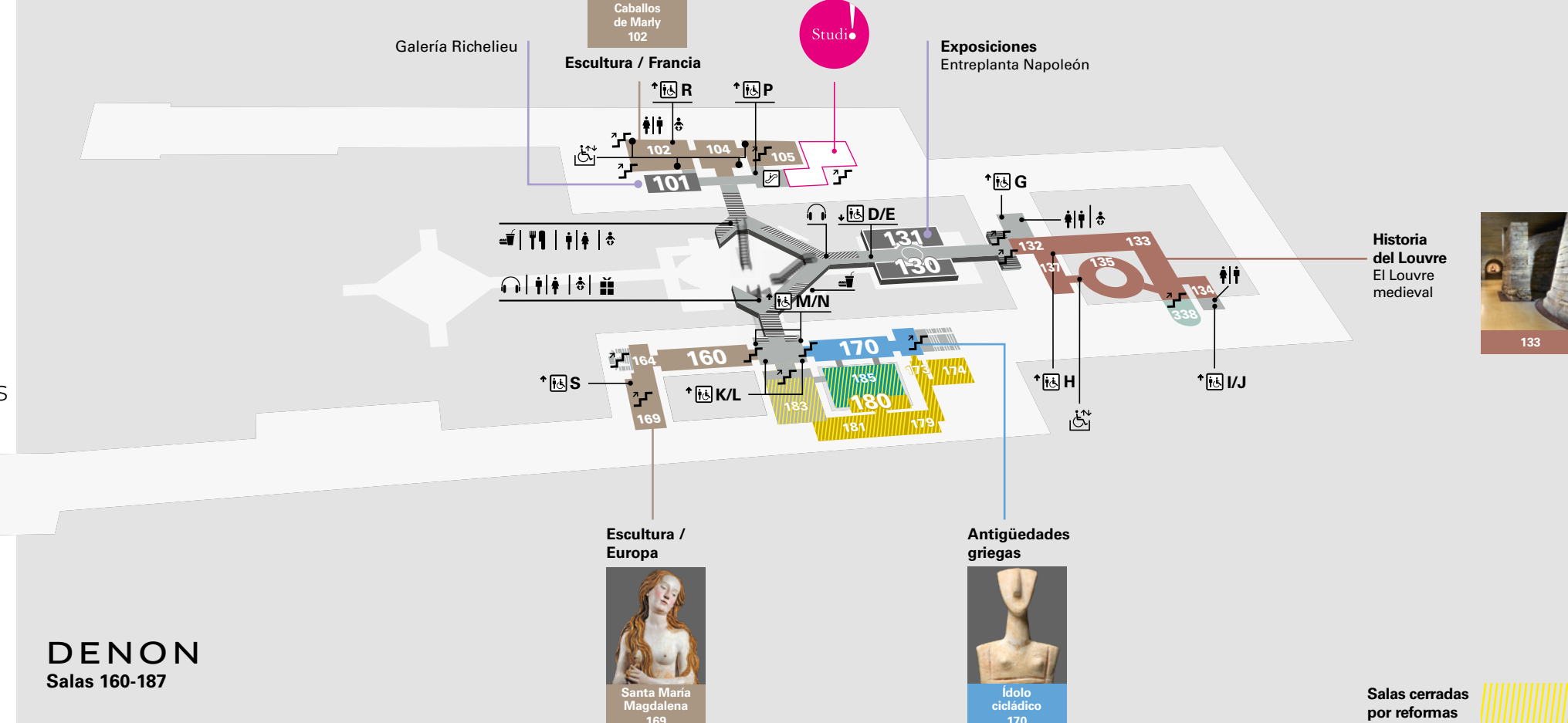
Salas cerradas por reformas

RICHELIEU
Salas 100-106

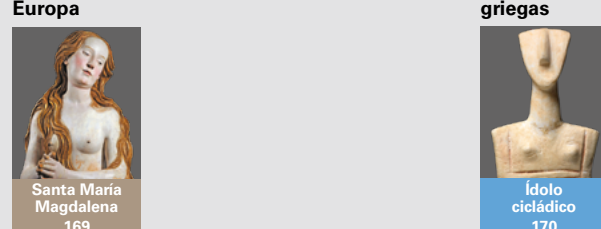
SULLY
Salas 130-137



PLANTA
-1
MUSEO Y EXPOSICIONES

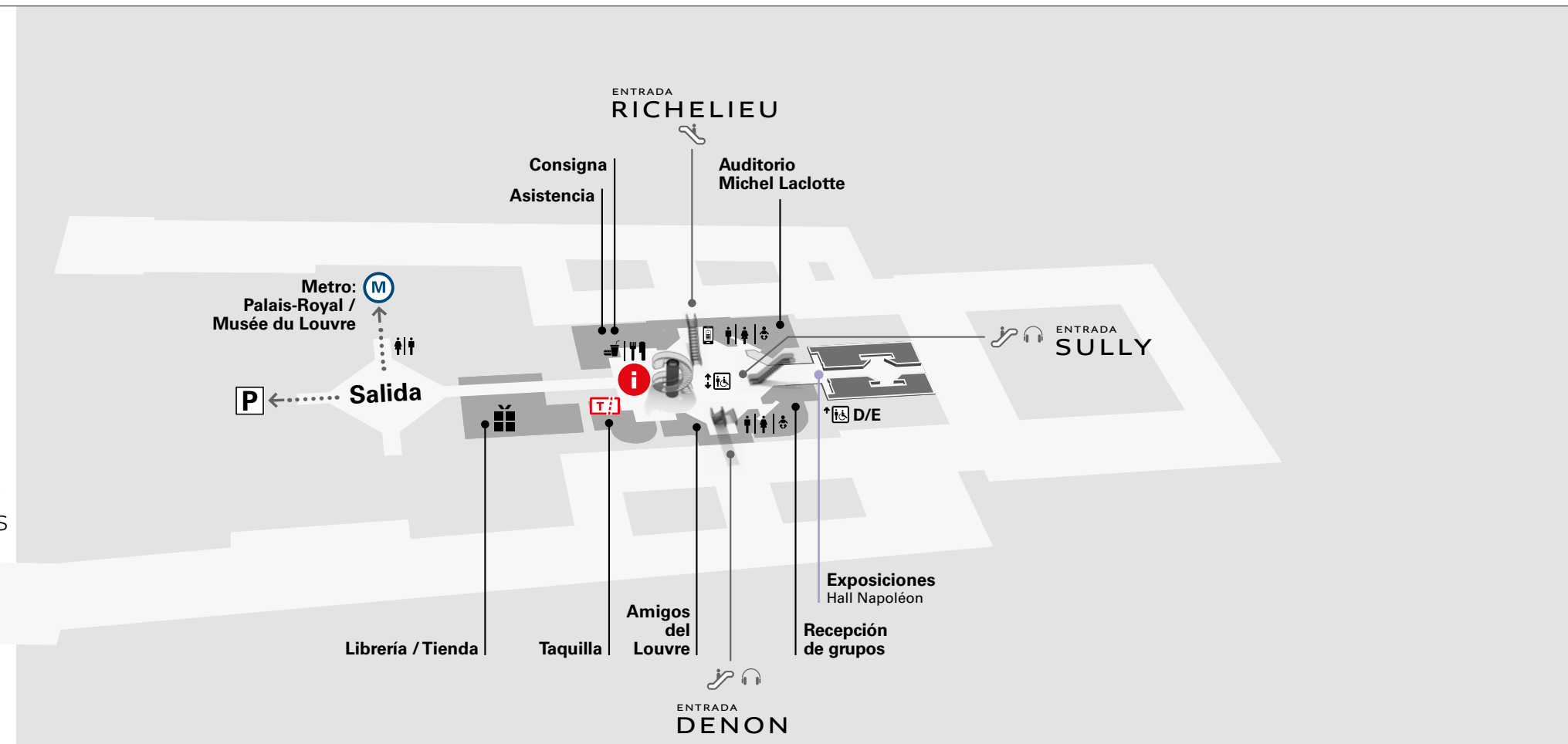


DENON
Salas 160-187



Salas cerradas por reformas

PLANTA
-2
RECEPCIÓN Y EXPOSICIONES



Ayúdenos a cuidar el patrimonio. Cumplir las normas permite que todos podamos disfrutar de este espacio en las mejores condiciones.