

Contribuez à la mise en valeur du patrimoine, à sa protection et au confort de tous.



BIENVENUE AU MUSÉE DU LOUVRE

L'origine du Louvre remonte aux années 1200. Cette demeure royale devenue musée à la Révolution française en 1793 abrite des œuvres allant du 7^{ème} millénaire avant J.-C. aux années 1850. **Les collections sont réparties sur cinq niveaux et trois ailes communiquant entre elles** et portant les noms de trois Français illustres : **Sully** (1559-1641), ministre du roi Henri IV, **Richelieu** (1585-1642), ministre du roi Louis XIII, et **Denon** (1747-1825), premier directeur du musée du Louvre.

INFOS PRATIQUES



Audioguide officiel

Location à la billetterie au niveau -2 et retrait aux comptoirs Sully et Denon au niveau -1.



Activités, visites, ateliers

Accueil des groupes sous la Pyramide, niveau -2.

Studio, niveau -1 de l'aile Richelieu.



Aides au déplacement

Cannes, pliants, poussettes, porte-bébés et fauteuils roulants sont proposés gratuitement aux visiteurs ayant des difficultés à se déplacer dans le musée.

Niveau -2, Espace Assistance.



La librairie-boutique principale de l'allée du Grand Louvre est ouverte tous les jours sauf mardi, de 10h à 18h30 et jusqu'à 21h le mercredi et le vendredi.



Cafés et restaurants

Une offre variée de cafés, restaurants, salons de thé ainsi que la Boulangerie du Louvre au cœur du musée. À la belle saison, les terrasses Mollien, Richelieu et Colbert donnent sur la Pyramide.

louvre.fr/visiter/restaurants-et-cafes



www.louvre.fr

La vie du Louvre en direct : recevez la newsletter du musée, flashez ce QR Code ou connectez vous sur : info.louvre.fr/newsletter



Musée

Tous les jours, sauf le mardi, de 9h à 18h et jusqu'à 21h le mercredi et le vendredi.

La fermeture des salles débute à 17h30 et à 20h30 mercredi et vendredi.



Des fermetures peuvent être nécessaires en raison de travaux d'entretien des espaces, des conditions climatiques ou de soucis techniques. Avant votre visite, pensez à consulter le calendrier d'ouverture des salles.

Pour connaître les espaces fermés : louvre.fr/visiter/jours-d-acces-aux-collections
Info : contact.louvre.fr - 01 40 20 53 17

Centre Dominique-Vivant Denon (Porte des Arts)
Centre de recherches et de ressources ouvert aux individuels les mercredis, jeudis et vendredis de 13h à 17h.

Salle de consultation des Arts graphiques (Porte des Lions)

Du lundi au vendredi, de 13h à 18h, sur demande préalable à cabinet-des-dessins@louvre.fr

Évaluation de votre visite au musée du Louvre :

DONNEZ-NOUS VOTRE AVIS !



AILE RICHELIEU



NIVEAU -1 Le Studio

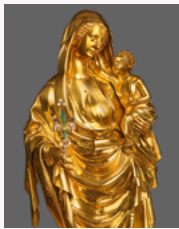
Véritable espace de détente, d'échanges et de programmation, accessible librement avec le billet d'entrée du musée, le Studio permet aux familles et à tous les publics de découvrir le musée et ses collections autrement.



NIVEAUX -1 ET 0
Sculptures / France
(500 - 1850)



NIVEAU 0
Antiquités / Proche-Orient / Mésopotamie / Iran
(5000 av. J.-C. - 700 ap. J.-C.)



NIVEAU 1
Objets d'art / Arts décoratifs / Europe
(500 - 1850)



NIVEAU 2
Peintures / Europe du Nord
(1350 - 1850)



NIVEAU 2
Peintures / France
(1350 - 1650)

AILE SULLY



NIVEAU -1
Histoire du Louvre
Louvre médiéval



NIVEAU 0
Antiquités / Proche-Orient / Iran / Levant / Arabe
(7500 av. J.-C. - 700 ap. J.-C.)



NIVEAU 0
Antiquités / Grèce
(500-30 av. J.-C.)



NIVEAUX 0 ET 1
Antiquités / Égypte
(4000-30 av. J.-C.)



NIVEAU 1
Objets d'art / Arts décoratifs / Europe
(1650 - 1800)

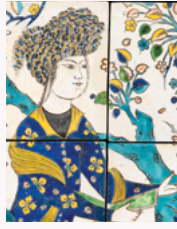


NIVEAU 1
Antiquités / Grèce / Italie
(1000 av. J.-C. - 500 ap. J.-C.)



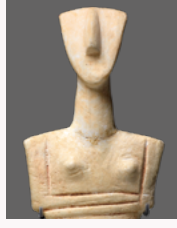
NIVEAU 2
Peintures / France
(1650 - 1850)

AILE DENON



NIVEAUX -1
Arts de l'Islam
(700 - 1800)

FERMÉ POUR RÉNOVATION



NIVEAU -1
Antiquités / Grèce
(6500 - 500 av. J.-C.)



NIVEAU -1
Sculptures / Europe
(1200 - 1600)



NIVEAU 0
Sculptures / Europe
(500 - 1850)



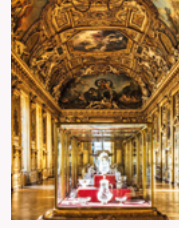
NIVEAU 0
Antiquités / Rome
(100 av. J.-C. - 500 ap. J.-C.)



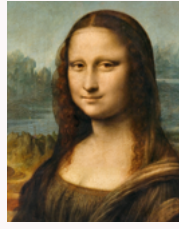
NIVEAU 0
Galerie des cinq continents



NIVEAU 1
Peintures / France
(1780 - 1850)



NIVEAU 1
Objets d'art
Galerie d'Apollon



NIVEAU 1
Peintures / Italie
(1250 - 1800)



NIVEAU 1
Peintures / Espagne
(1400 - 1850)



NIVEAU 1
Peintures / États-Unis / Grande-Bretagne
(1550 - 1850)

LE LOUVRE C'EST AUSSI



Les jardins du Carrousel et des Tuileries

Autour de l'arc de triomphe de Napoléon I^{er}, achevé en 1808, se déploie le jardin du Carrousel. À l'ouest, s'étend le jardin des Tuileries. Créé en 1564 par la reine Catherine de Médicis, il a été redessiné un siècle plus tard par André Le Nôtre, et plusieurs fois remanié. Ce chef-d'œuvre de l'art des jardins est composé de parterres fleuris, de bassins et de bosquets accessibles à partir de la Grande Allée qui ouvre vers la perspective des Champs-Élysées. Ces deux jardins sont des musées de sculpture en plein air.



Le musée national Eugène-Delacroix

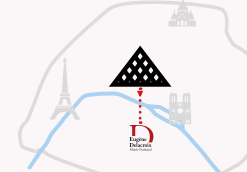
À quinze minutes à pied du Louvre, traversez la Seine et découvrez l'appartement, l'atelier et le jardin où le peintre Eugène Delacroix passa les dernières années de sa vie. Un havre de paix où l'on découvre les secrets de l'atelier d'Eugène Delacroix à travers tableaux, estampes, dessins et objets personnels du peintre.

Entrée libre sur présentation du billet du musée du Louvre le jour même ou le jour d'ouverture qui suit. Ouvert tous les jours, sauf le mardi, de 12h à 17h30 et dès 10h les samedi et dimanche. Soirées exceptionnelles jusqu'à 20h30 selon la programmation. Consulter le site internet : musee-delacroix.fr

6, rue de Furstemberg, 75006 Paris
#MuseumDelacroix



Horaires spécifiques pour les visites en groupe



Du Louvre vers le musée national Eugène-Delacroix

15 minutes

39 95

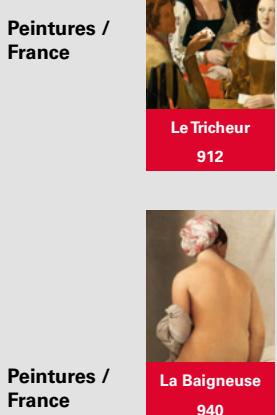
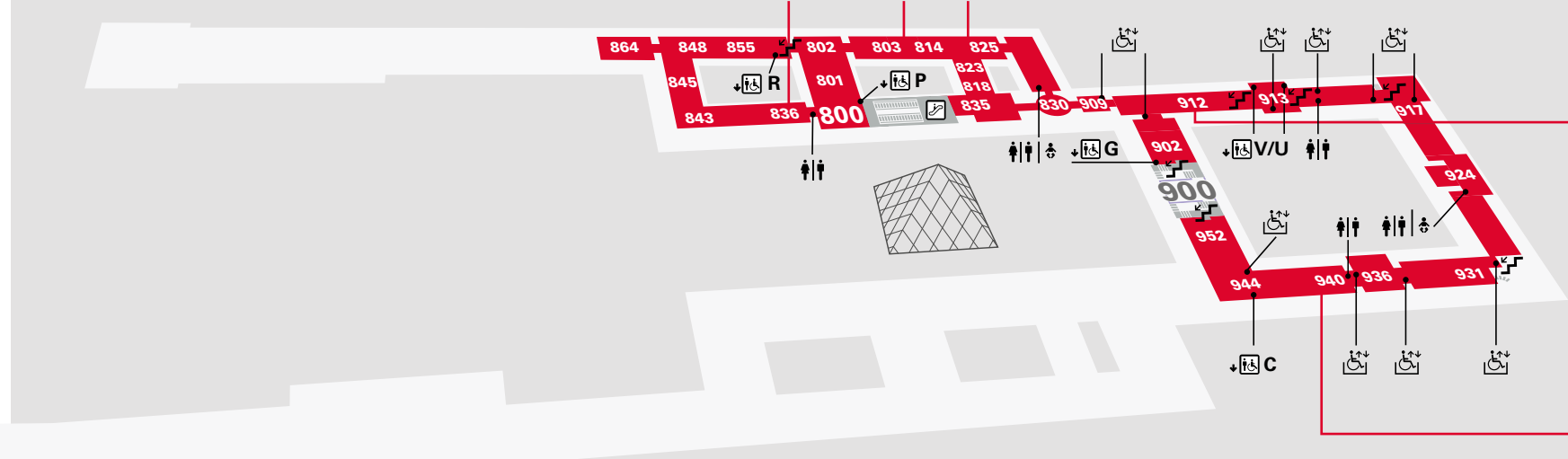


Crédits photos :
Aile Richelieu : © 2015 Musée du Louvre / Michel Denancé, © Musée du Louvre, dist. RMN - Grand Palais / Raphaël Chipault, © RMN - Grand Palais (Musée du Louvre) / Stéphane Marchal, © Musée du Louvre, dist. RMN - Grand Palais / Hervé Lewandowski, © Musée du Louvre, dist. RMN - Grand Palais / Franck Bohbot, © 1997 Musée du Louvre / Pierre Philibert, © 2006 Musée du Louvre / Angèle Dequier, © RMN - Grand Palais (Musée du Louvre) / Tony Querrec, © 2015 Musée du Louvre / Thierry Olivier, © 2015 Musée du Louvre / Christian Décamps, © Musée du Louvre, dist. RMN - Grand Palais / Georges Poncet, © Musée du Louvre, dist. RMN - Grand Palais / Philippe Fuzeau, © Musée du Louvre, dist. RMN - Grand Palais / Angèle Dequier, © RMN - Grand Palais (Musée du Louvre) / Frank Rau, © RMN - Grand Palais (Musée du Louvre) / Stéphane Marchal, © 2015 Musée du Louvre / Michel Denancé, © RMN - Grand Palais (Musée du Louvre) / Tony Querrec, © RMN - Grand Palais (Musée du Louvre) / Benoît Touchard / Michel Urtado / Tony Querrec, © Musée du Louvre, dist. RMN - Grand Palais / Philippe Fuzeau, © RMN - Grand Palais (Musée du Louvre) / Hervé Lewandowski, © Musée du Louvre, dist. RMN - Grand Palais / Raphaël Chipault, © Musée du Louvre, dist. RMN - Grand Palais / Georges Poncet, © Musée du Louvre, dist. RMN - Grand Palais / Olivier Quadaïh, © Musée du Louvre, dist. RMN - Grand Palais / Daniel Lebée et Carine Desambrosio, © 2007 Musée du Louvre / Angèle Dequier, © RMN - Grand Palais (Musée du Louvre) / Jean-Gilles Berizzi, © musée du Quai Branly, Dist. RMN - Grand Palais.
Conception graphique : Dream On / Sous-direction de la médiation dans les salles / Service de la médiation graphique et numérique / Impression : Imprimerie Technigraphic, mai 2026.

RICHELIEU
Salles 800 à 864

SULLY
Salles 900 à 952

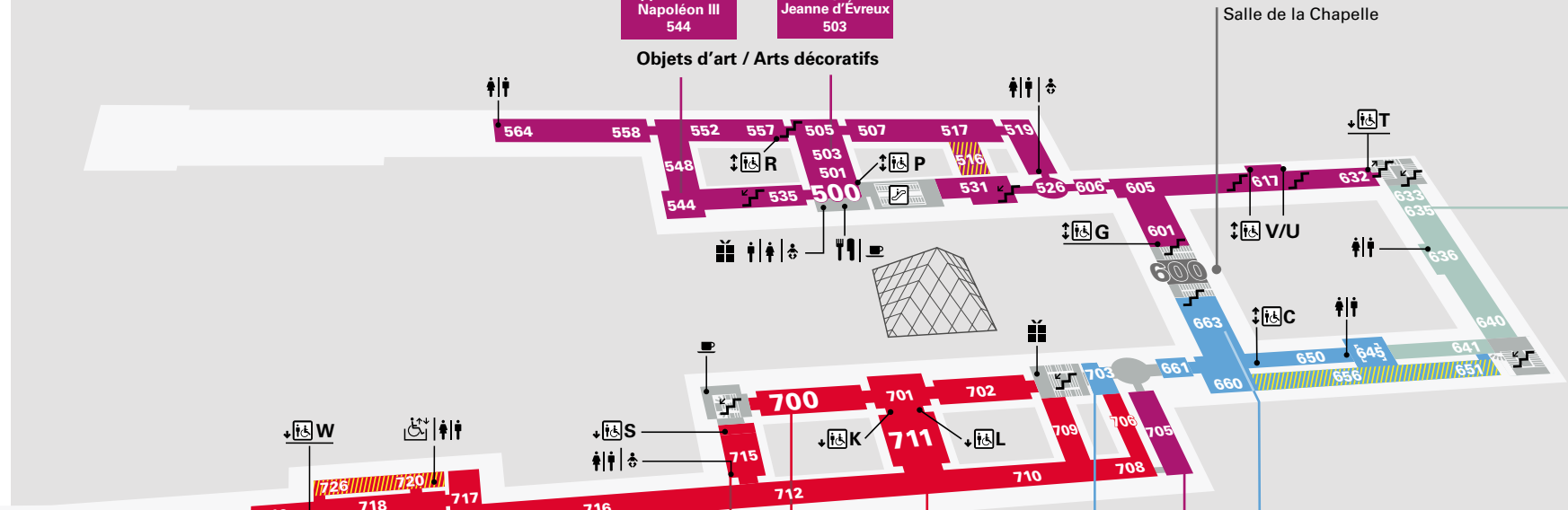
NIVEAU
2
MUSÉE



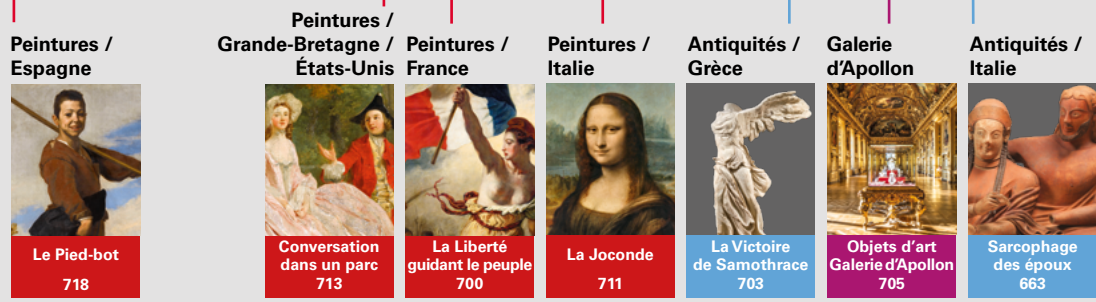
RICHELIEU
Salles 500 à 564

SULLY
Salles 600 à 663

NIVEAU
1
MUSÉE ET EXPOSITIONS



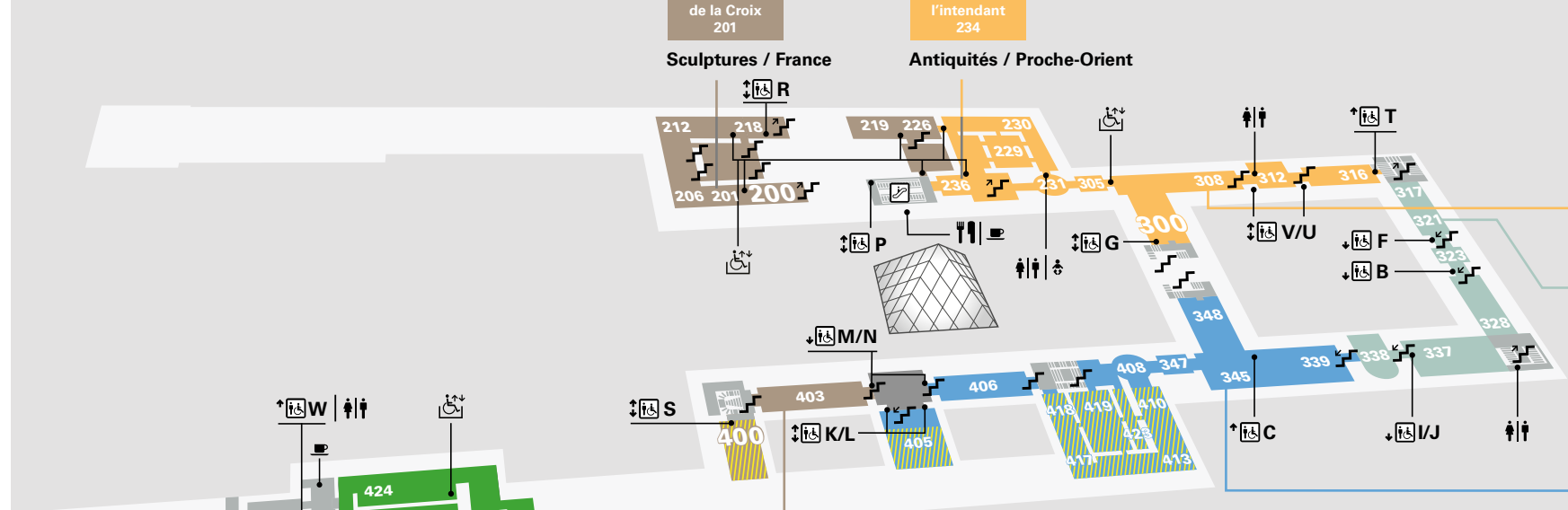
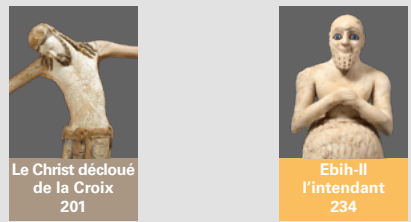
DENON
Salles 700 à 734



RICHELIEU
Salles 200 à 236

SULLY
Salles 300 à 348

NIVEAU
0
MUSÉE



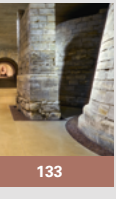
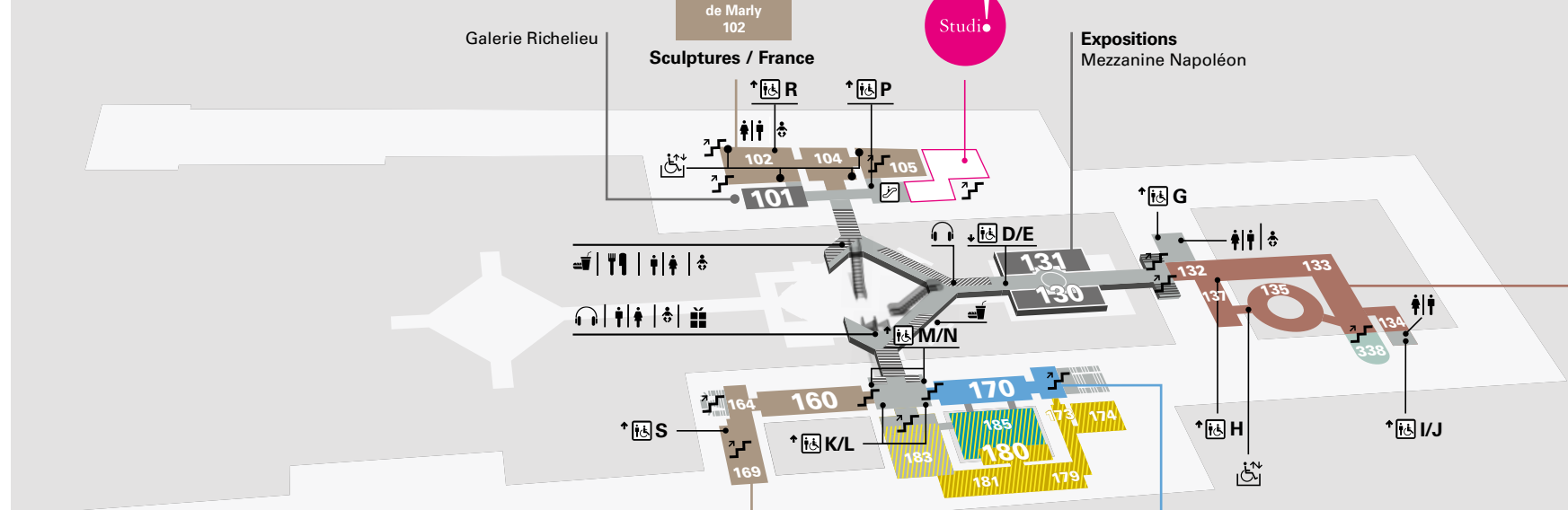
DENON
Salles 400 à 433



RICHELIEU
Salles 100 à 106

SULLY
Salles 130 à 137

NIVEAU
-1
MUSÉE ET EXPOSITIONS
COMPTOIR AUDIOGUIDE



DENON
Salles 160 à 187



NIVEAU
-2
ACCUEIL ET EXPOSITIONS



En respectant les règles à appliquer dans le cadre d'une visite au musée, vous contribuez à la mise en valeur du patrimoine, à sa protection et au confort de tous.