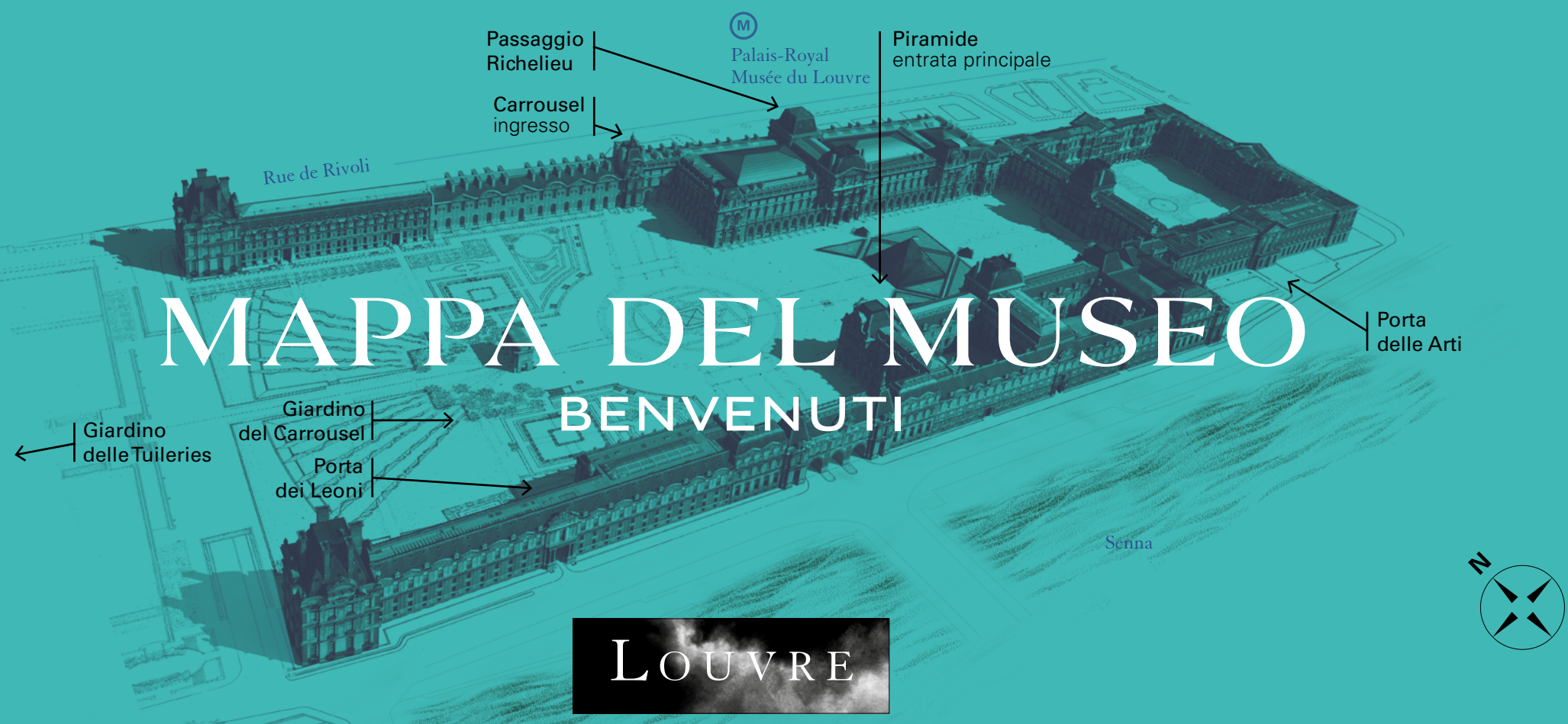


Contribuisci a valorizzare e a tutelare il patrimonio, nonché ad assicurare il comfort di tutti i visitatori.



LOUVRE

BENVENUTI AL MUSEO DEL LOUVRE

Il primo nucleo del Louvre risale agli inizi del Duecento. Questa residenza reale divenuta museo nel 1793, all'epoca della Rivoluzione francese, ospita opere che datano dal VII millennio a.C. alla metà del XIX secolo. **Le collezioni sono esposte su cinque livelli e in tre ali comunicanti** che recano i nomi di tre illustri personaggi francesi: **Sully** (1559-1641), ministro del re Enrico IV, **Richelieu** (1585-1642), ministro del re Luigi XIII, e **Denon** (1747-1825), primo direttore del Museo del Louvre.

INFORMAZIONI PRATICHE



Audioguida ufficiale

Noleggio presso la biglietteria al livello -2 e ritiro ai desk Sully e Denon al livello -1.



Attività, visite, laboratori

Accoglienza gruppi sotto la Piramide, livello -2 Studio, livello -1 dell'ala Richelieu.



Supporti alla mobilità

Bastoni, sgabelli pieghevoli, passeggini, marsupi porta-bebè e sedie a rotelle sono disponibili, gratis, per chi abbia bisogno di ausili per muoversi nel museo. Livello -2, Spazio Assistenza.



Il bookshop principale dell'Allée du Grand Louvre è aperto tutti i giorni, tranne il martedì, dalle 10.00 alle 18.30, e il mercoledì e il venerdì fino alle 21.00.



Bar e ristoranti

Il museo vanta un'ampia gamma di caffè, ristoranti e sale da tè, fra cui la Boulangerie du Louvre. Nella bella stagione, i caffè Mollin, Richelieu e Colbert aprono le loro terrazze, che affacciano sulla Piramide.

louvre.fr/visiter/restaurants-et-cafes

www.louvre.fr



La vita del Louvre in diretta: iscriviti alla newsletter del museo, inquadra questo QR code o vai all'indirizzo: info.louvre.fr/newsletter.



Museo

Aperto tutti i giorni, tranne il martedì, dalle 9.00 alle 18.00, e il mercoledì e il venerdì fino alle 21.00.

La chiusura delle sale inizia alle 17.30, e il mercoledì e il venerdì alle 20.30.



Contribuisci a valorizzare e a tutelare il patrimonio, nonché ad assicurare il comfort di tutti i visitatori.

Alcuni spazi potrebbero essere chiusi per manutenzione, condizioni climatiche avverse o problemi tecnici.

Prima della visita, consulta il calendario di apertura delle sale.

Per verificare le chiusure temporanee: www.louvre.fr/visiter/jours-d-access-aux-collections

Info: contact.louvre.fr - +33 (0)1 40 20 53 17

Centro Dominique-Vivant Denon (Porta delle Arti)

Centro di ricerca e documentazione aperto al pubblico mercoledì, giovedì e venerdì, dalle 13.00 alle 17.00.

Sala consultazione Arti grafiche (Porta dei Leoni)

Dal lunedì al venerdì, dalle 13.00 alle 18.00, previa richiesta da inviare a cabinet-des-dessins@louvre.fr

Valutazione della visita al Museo del Louvre:

ESPRIMI LA TUA OPINIONE!



ALA RICHELIEU



LIVELLO -1 Lo Studio

Lo Studio è una vera e propria area relax, che ospita un programma di incontri e attività varie. Accessibile liberamente con il biglietto d'ingresso al museo, offre alle famiglie e a tutti gli altri tipi di pubblico un modo alternativo di scoprire il Louvre e le sue collezioni.



LIVELLI -1 E 0
Scultura / Francia
(500-1850)



LIVELLO 0
Antichità / Vicino Oriente / Mesopotamia / Iran
(5000 a.C.-700 d.C.)



LIVELLO 1
Oggetti d'arte / Arti decorative / Europa
(500-1850)



LIVELLO 2
Pittura / Nord Europa
(1350-1850)

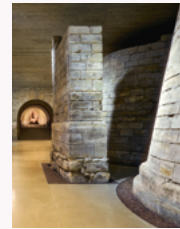


LIVELLO 2
Pittura / Francia
(1350-1650)

ALA SULLY



LIVELLI 0 E 1
Antichità / Egitto
(4000-30 a.C.)



LIVELLO -1
Storia del Louvre
Louvre medievale



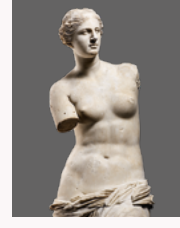
LIVELLO 1
Oggetti d'arte / Arti decorative / Europa
(1650-1800)



LIVELLO 0
Antichità / Vicino Oriente / Iran / Levante / Arabia
(7500 a.C.-700 d.C.)



LIVELLO 1
Antichità / Grecia / Italia
(1000 a.C.-500 d.C.)

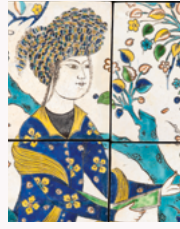
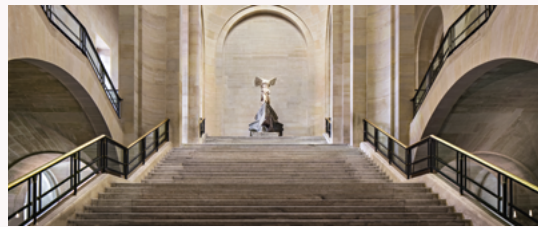


LIVELLO 0
Antichità / Grecia
(500-30 a.C.)



LIVELLO 2
Pittura / Francia
(1650-1850)

ALA DENON



LIVELLI -1
Arti islamiche
(700-1800)

CHIUSO PER RIALLESTIMENTO



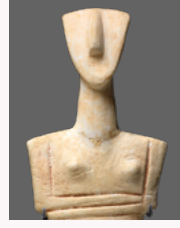
LIVELLO 0
Scultura / Europa
(500-1850)



LIVELLO 1
Pittura / Francia
(1780-1850)



LIVELLO 1
Pittura / Italia
(1250-1800)

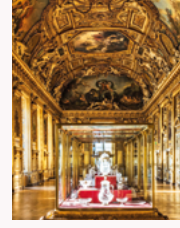


LIVELLO -1
Antichità / Grecia
(6500-500 a.C.)



LIVELLO 0
Antichità / Roma
(100 a.C.-500 d.C.)

CHIUSO PER RIALLESTIMENTO



LIVELLO 1
Oggetti d'arte
Galleria di Apollo



LIVELLO 1
Pittura / Spagna
(1400-1850)



LIVELLO -1
Scultura / Europa
(1200-1600)



LIVELLO 0
Galleria dei Cinque Continenti



LIVELLO 1
Pittura / Stati Uniti / Gran Bretagna
(1550-1850)

IL LOUVRE È ANCHE...



I giardini del Carrousel e delle Tuileries
Intorno all'Arco di Trionfo di Napoleone I, completato nel 1808, si sviluppa il giardino del Carrousel. A ovest si estende il giardino delle Tuileries. Realizzato nel 1564 dalla regina Caterina de' Medici, venne ridisegnato un secolo dopo da André Le Nôtre, e rimaneggiato più volte. Questo capolavoro dell'arte paesaggistica è composto da aiuole fiorite, vasche e boschetti cui si accede dalla Grande Allée, che ha il suo prolungamento negli Champs-Élysées. Il giardino delle Tuileries e quello del Carrousel costituiscono dei musei di scultura a cielo aperto.



Il Museo Nazionale Eugène-Delacroix
A 15 minuti a piedi dal Louvre, al di là della Senna, vi attende la casa-museo di Eugène Delacroix, con l'appartamento, l'atelier e il giardino dove il pittore trascorse gli ultimi anni della sua vita. Nella pace del luogo scoprirete i segreti dell'atelier di Eugène Delacroix attraverso dipinti, stampe, disegni e oggetti personali dell'artista.

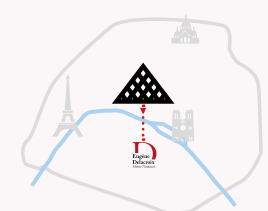
Ingresso libero su presentazione del biglietto del Louvre nello stesso giorno o nel giorno di apertura successivo. Aperto tutti i giorni, tranne il martedì, dalle 12.00 alle 17.30, e dalle 10.00 il sabato e la domenica. Aperture serali straordinarie fino alle 20.30 in base alla programmazione.

Consultare il sito: musee-delacroix.fr

6, rue de Furstemberg, 75006 Parigi
#MuseeDelacroix



Orari specifici per le visite di gruppo



Dal Louvre al Museo Nazionale Eugène-Delacroix

15 minuti

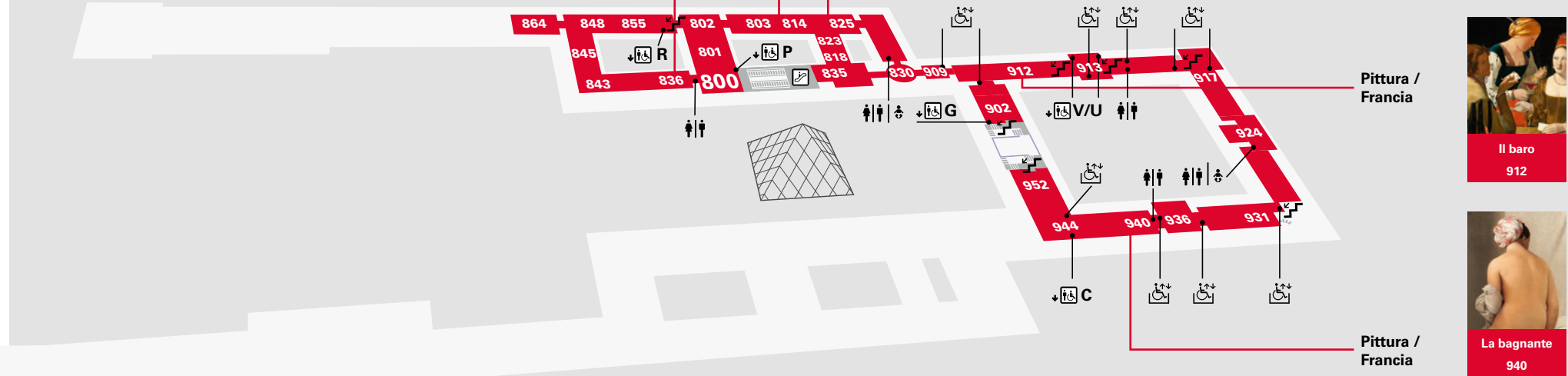
39 95

Credits fotografici:
Ala Richelieu: © 2015 Musée du Louvre / Michel Denancé, © Musée du Louvre, dist. RMN - Grand Palais / Raphaël Chippault, © RMN - Grand Palais (Musée du Louvre) / Stéphane Marchal, © Musée du Louvre, dist. RMN - Grand Palais / Hervé Lewandowski, © Musée du Louvre, dist. RMN - Grand Palais / Frank Bohbot, © 1997 Musée du Louvre / Pierre Philibert, © 2008 Musée du Louvre / Angèle Dequier, © RMN - Grand Palais (Musée du Louvre) / Tony Querec, Ala Sully: © 2016 Musée du Louvre / Michel Denancé, © 2015 Musée du Louvre / Thierry Olivier, © 2015 Musée du Louvre / Christian Decamps, © Musée du Louvre, dist. RMN - Grand Palais / Georges Poncet, © Musée du Louvre, dist. RMN - Grand Palais / Philippe Fuzeau, © Musée du Louvre, dist. RMN - Grand Palais (Musée du Louvre) / Stéphane Marchal, Ala Denon: © 2015 Musée du Louvre / Michel Denancé, © RMN - Grand Palais (Musée du Louvre) / Tony Querec, © RMN - Grand Palais (Musée du Louvre) / Benoît Touchard / Michel Urtado / Tony Querec, © Musée du Louvre, dist. RMN - Grand Palais / Philippe Fuzeau, © RMN - Grand Palais (Musée du Louvre) / Hervé Lewandowski, © Musée du Louvre, dist. RMN - Grand Palais / Raphaël Chippault, © Musée du Louvre, dist. RMN - Grand Palais / Georges Poncet, © Musée du Louvre, dist. RMN - Grand Palais / Olivier Quadaïh, © Musée du Louvre / Jean-Gilles Berizzi, © musée du Quai Branly / Daniel Lebée et Carine Desambrosio, © 2007 Musée du Louvre / Angèle Dequier, © RMN - Grand Palais (Musée du Louvre) / Jean-Gilles Berizzi, © musée du Quai Branly, Dist. RMN-Grand Palais.
Progettazione grafica: Dream On / Sottodirezione della mediazione nelle sale / Ufficio mediazione grafica e digitale / Stampa: Imprimerie Technigraphic, maggio 2026.

RICHELIEU
Sale da 800 a 864

SULLY
Sale da 900 a 952

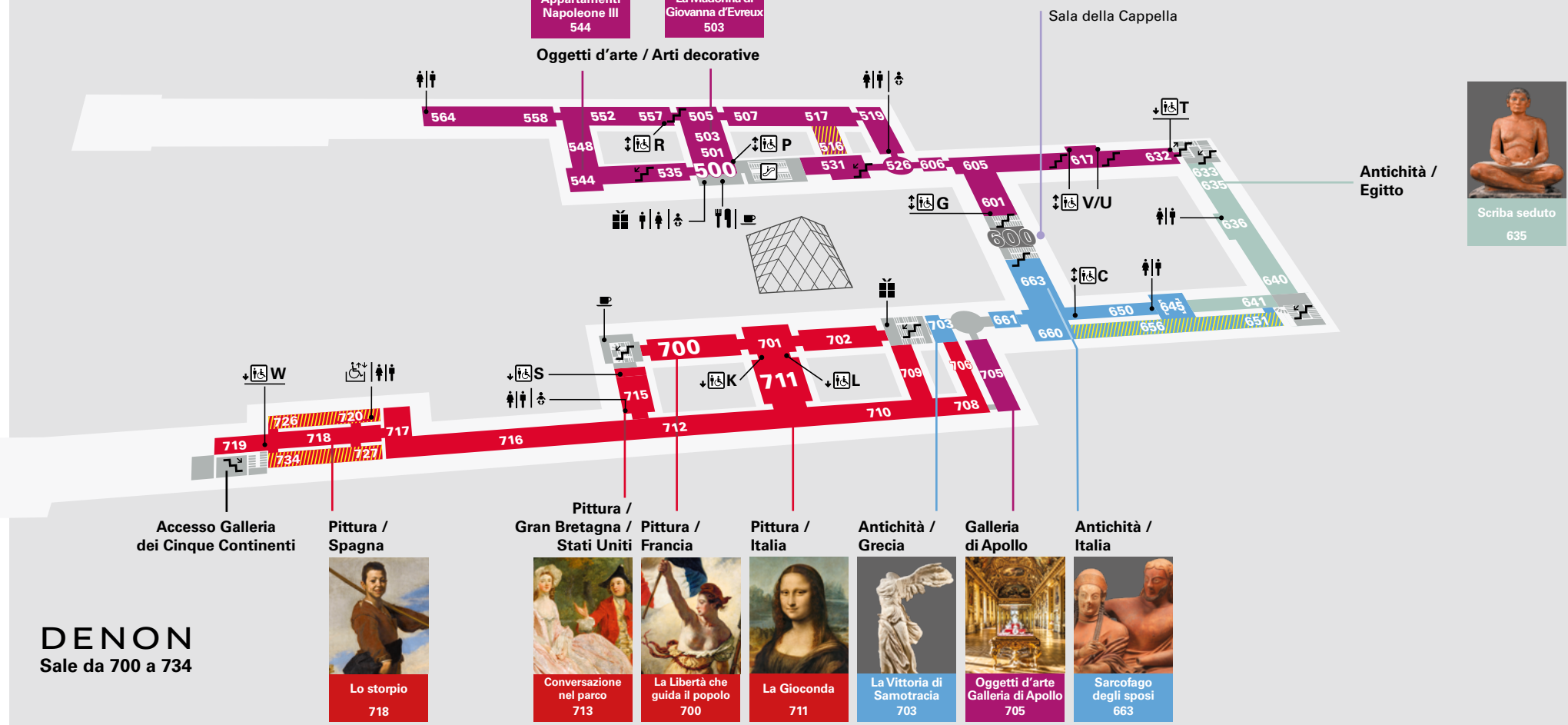
LIVELLO
2
MUSEO



RICHELIEU
Sale da 500 a 564

SULLY
Sale da 600 a 663

LIVELLO
1
MUSEO E MOSTRE



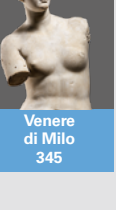
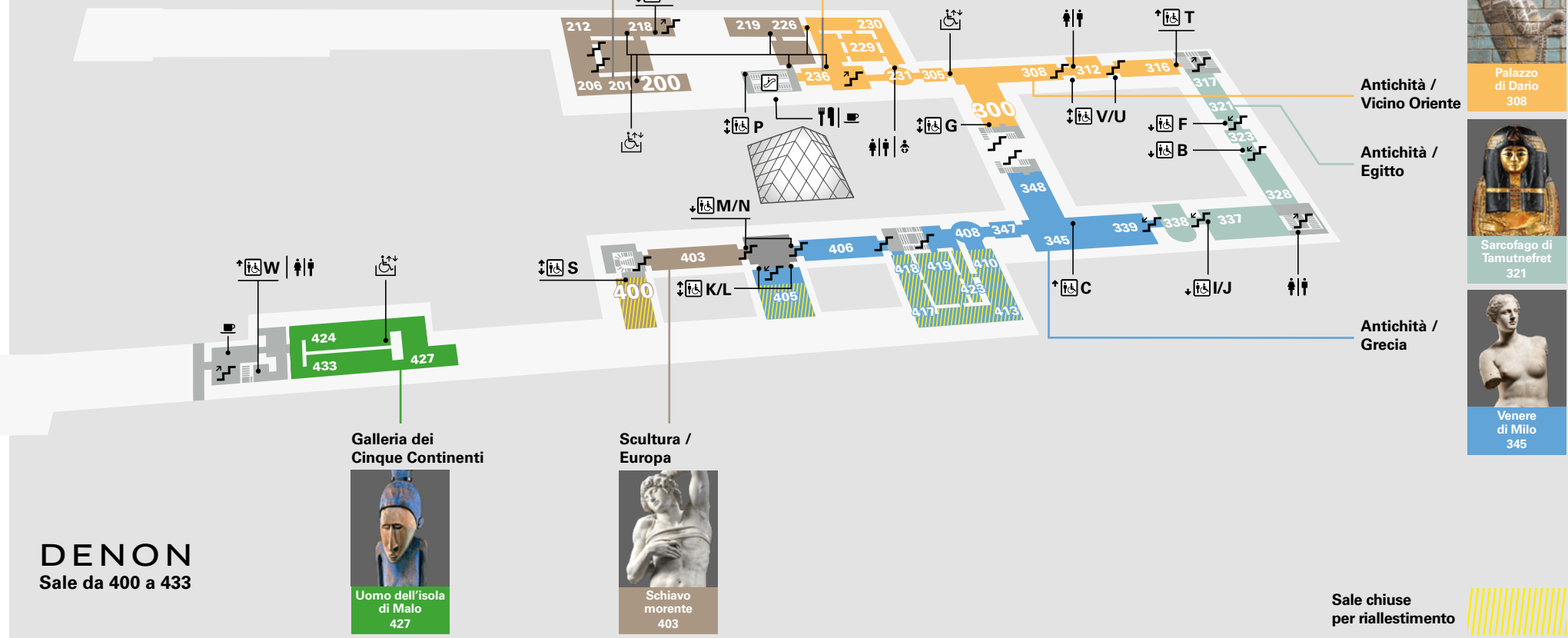
DENON
Sale da 700 a 734



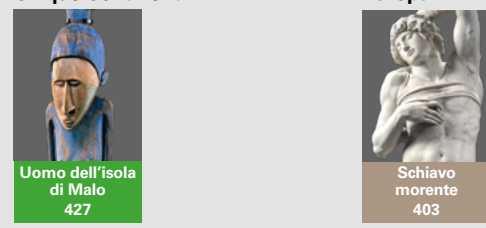
RICHELIEU
Sale da 200 a 236

SULLY
Sale da 300 a 348

LIVELLO
0
MUSEO



DENON
Sale da 400 a 433

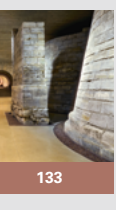
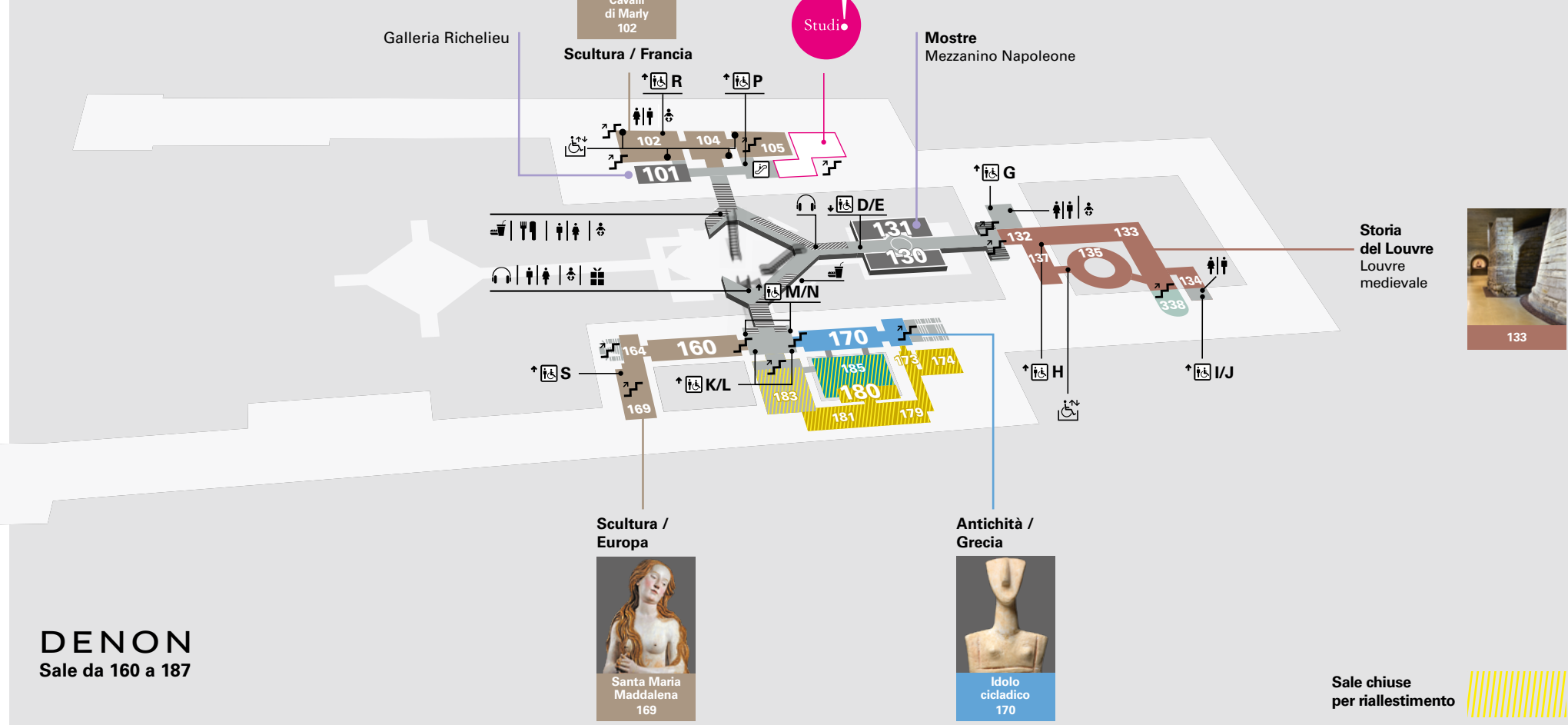


Sale chiuse per riallestimento

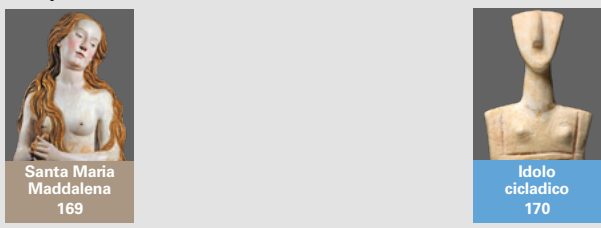
RICHELIEU
Sale da 100 a 106

SULLY
Sale da 130 a 137

LIVELLO
-1
MUSEO E MOSTRE

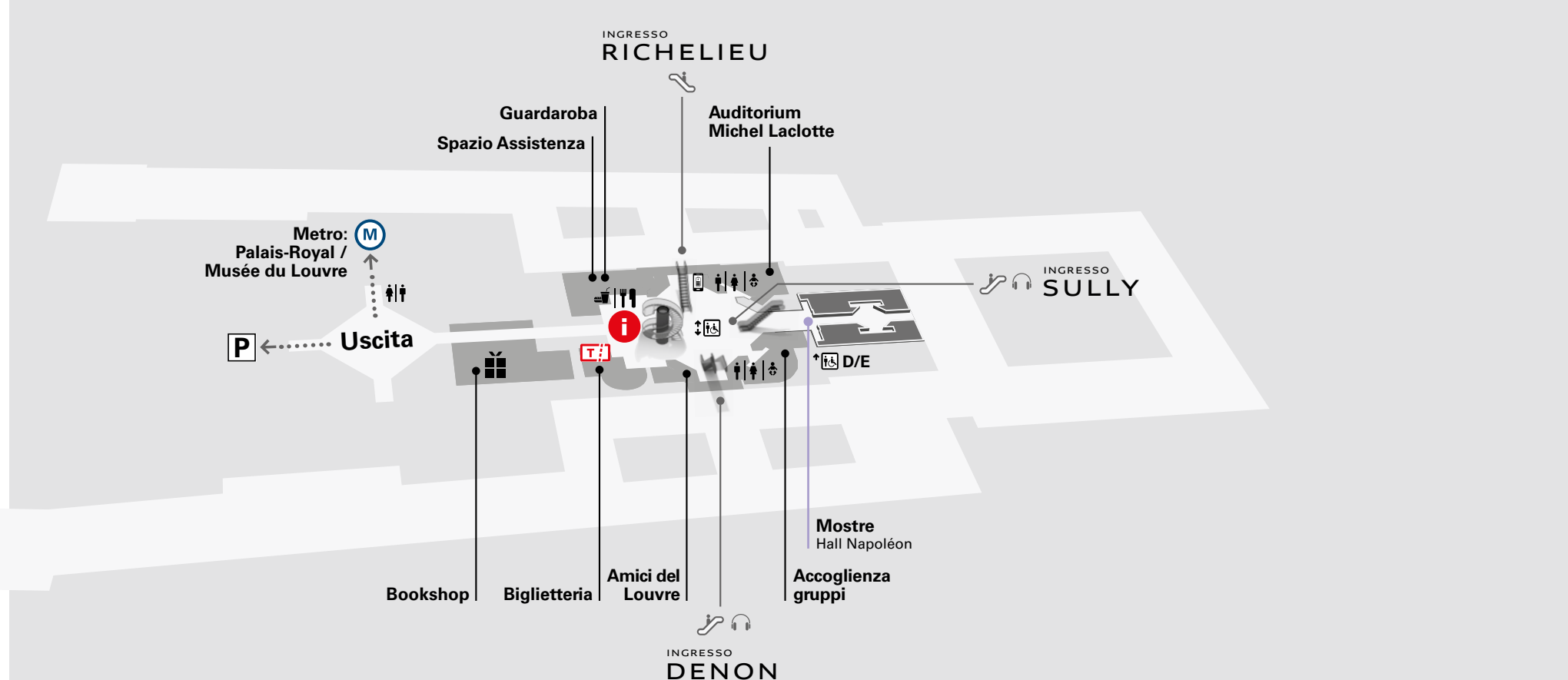


DENON
Sale da 160 a 187



Sale chiuse per riallestimento

LIVELLO
-2
ACCOGLIENZA E MOSTRE



Rispettando queste regole durante la visita al museo, contribuirai a valorizzare e a tutelare il patrimonio, nonché ad assicurare il comfort di tutti i visitatori.