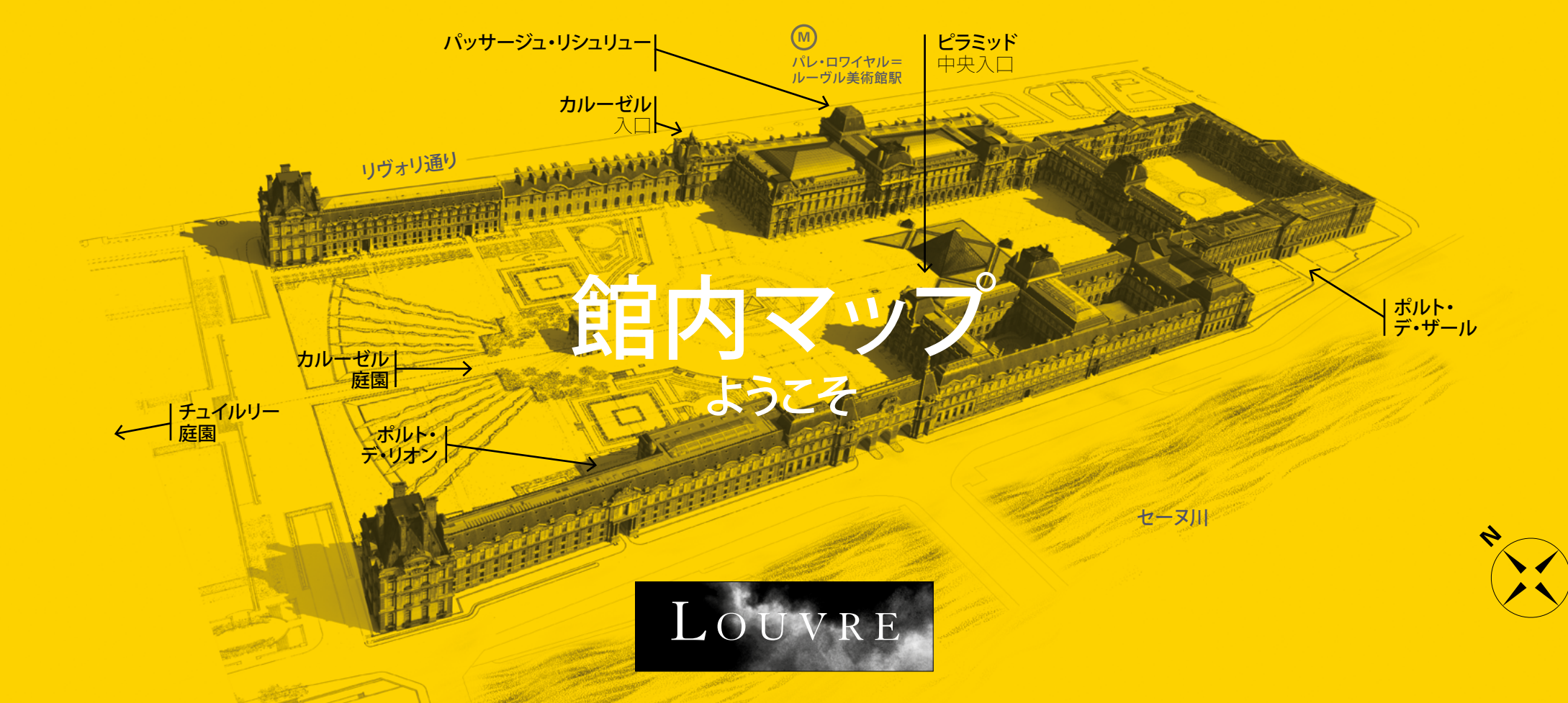




作品の保護・活用と快適な鑑賞環境のために、皆様のご協力をお願い申し上げます。



館内マップ

ようこそ

LOUVRE

ルーヴル美術館へようこそ

ルーヴルの起源は1200年代まで遡ります。フランス革命によって1793年に美術館になったかつての王宮には、紀元前7千年紀から1850年代までの作品が収められています。収蔵作品は、互いに行き来可能な3つの翼を持つ5つの階にまたがって収容されています。翼にはアンリ4世の宰相シュリー(1559-1641年)、ルイ13世の宰相リシュリュー(1585-1642年)、ルーヴル美術館初代館長ドゥノン(1747-1825年)の著名なフランス人3名の名が付けられています。

ご利用案内



公式オーディオガイド

レンタル料は-2階のチケット売場での支払い、お貸出しはシュリー翼とドゥノン翼の-1階カウンターで。



文化活動・見学・ワークショップ

団体受付はピラミッドの下、-2階にて。

スタジオ、リシュリュー翼 -1階



アクセシビリティ

館内の歩行移動が不自由な方には、杖・折りたたみ椅子・ベビーカー・ベビーカー・車いすを無料で貸し出しています。

-2階 案内所(Assistance)



グラン・ルーヴル通路の書店・売店は火曜日を除く毎日、10時~18時半まで、水・金曜日は21時まで営業しています。



カフェ・レストラン

美術館内には、「ブランチュー・デュ・ルーヴル(ペーカリー)」をはじめ、様々なカフェ・レストラン・ティールームがあります。気候の良い時期は「モリヤン」、「リシュリュー」、「コルベール」のピラミッドに面したテラス席をご利用いただけます。

www.louvre.fr/en/visits/restaurants-cafes

www.louvre.fr

ライブで見るルーヴル美術館



こちらのQRコードを読み取るか、info.louvre.fr/newsletterにアクセスしてください。



美術館

火曜日を除く毎日、9時から18時まで、水・金曜日は21時まで開館。毎日17時30分、水・金曜日は20時30分より閉室開始。



改修工事・天候条件・技術的問題にとまどない、展示室が閉鎖されることがあります。事前に閉室・閉室スケジュールをご確認ください。展示室閉鎖の詳細はこちらから: www.louvre.fr/visiter/jours-d-aces-aux-collections お問い合わせ: contact.louvre.fr - 01 40 20 53 17

ドミニク・ヴィヴァン・ドゥノンセンター アクセス: ボルト・デ・ザール 研究・資料センター、個人向けに水・木・金曜日の13時から17時まで開館。

素描・版画閲覧室

アクセス: ボルト・デ・ザール 月曜日から金曜日の13時から18時まで開室、要予約、予約は電子メールで cabinet-des-dessins@louvre.fr まで。

ルーヴル美術館来館者評価: ご感想をお寄せください!



リシュリュー翼



0階 古代オリエント美術 メソポタミア、イラン (前5000 - 紀元700年)



1階 装飾美術 ヨーロッパ (500 - 1850年)



2階 絵画/北ヨーロッパ (1350 - 1850年)



2階 絵画/フランス (1350 - 1650年)

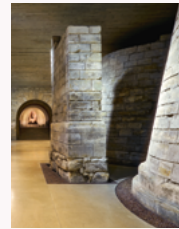
Studio -1階 ス튜디오 ス튜디오は、美術館の観覧券で自由に利用できる休憩交流プログラム参加のためのスペースです。子供連れの方もそうでない方も、美術館とその収蔵品について、違った角度から学ぶことができます。

-1階・0階 彫刻/フランス (500 - 1850年)

シュリー翼



0階・1階 古代エジプト美術 (前4000 - 前30年)



-1階 ルーヴル宮の歴史 中世のルーヴル



1階 装飾美術 ヨーロッパ (1650 - 1800年)



0階 古代オリエント美術 イラン、レヴァント、アラビア (前7500 - 紀元700年)



1階 古代ギリシア・イタリア美術 (前1000年 - 紀元500年)

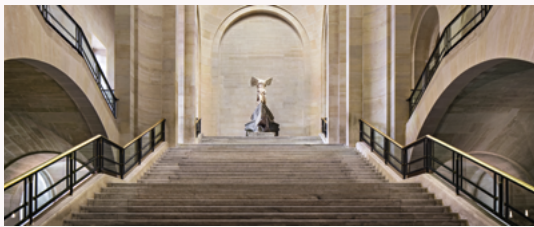


0階 古代ギリシア美術 (前500 - 前30年)



2階 絵画/フランス (1650 - 1850年)

ドゥノン翼



-1階 イスラム美術 (700 - 1800年) 改修のため閉鎖中



0階 彫刻/ヨーロッパ (500 - 1850年)



1階 絵画/フランス (1780 - 1850年)



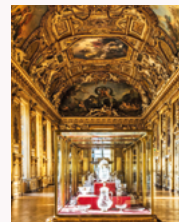
1階 絵画/イタリア (1250 - 1800年)



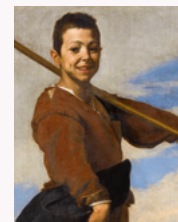
-1階 古代ギリシア美術 (前6500 - 前500年)



0階 古代ローマ美術 (前100 - 紀元500年) 改修のため閉鎖中



1階 美術工芸品 アポロンのギャラリー



1階 絵画/スペイン (1400 - 1850年)



-1階 彫刻/ヨーロッパ (1200 - 1600年)



0階 五大大陸のギャラリー



1階 絵画/イギリス・アメリカ (1550 - 1850年)

カルーゼル庭園とチュイルリー庭園



カルーゼル庭園とチュイルリー庭園 1808年に完成したナポレオン1世の凱旋門周辺に広がっているのはカルーゼル庭園です。その西側へ続くのは、チュイルリー庭園です。1564年に王妃カトリーヌ・ド・メディシスによって作られたこの庭園は、その1世紀後にアンドレ・ル・ノートルによって再設計され、その後も何度も改修が重ねられています。この庭園芸術の傑作は、花咲き乱れる花壇と泉水、木立で構成されており、庭園入口から始まる並木道は、シャンゼリゼ大通りへと続いています。この二つの庭園は、彫刻の野外美術館を成しています。



国立ウジェーヌ・ドラクロワ美術館 ルーヴル美術館より徒歩15分。セーヌ川を渡り、画家ウジェーヌ・ドラクロワが晩年を過ごしたアパルトマン、アトリエ、庭を訪れてみて下さい。絵画、版画、素描や個人的所蔵品などを通じて、ウジェーヌ・ドラクロワのアトリエの秘密を探ることができる安らぎの場です。ルーヴル美術館の観覧券をご提示いただければ、当日もしくは翌日の観覧が無料になります。開館時間は、月曜日から金曜日の12時から17時30分(ただし、火曜日は休館)。土・日曜日は10時から17時30分。展示プログラムに応じて、特別に夜間20時30分まで開館することもあります。美術館ウェブサイトでご確認ください: www.musee-delacroix.fr/ja/ フルスタンペール通り6番地 パリ6区 (6, rue de Fürstemberg, 75006 Paris) #MuseeDelacroix @MuseeDelacroix



団体でのご見学は特別な時間帯になります



ルーヴル美術館から国立ウジェーヌ・ドラクロワ美術館までの距離 徒歩 15分 乗車 39番、95番



ルーヴルをご支援ください donate.louvre.fr

写真クレジット: リシュリュー翼: © 2015 Musée du Louvre / Michel Denancé, © Musée du Louvre, dist. RMN - Grand Palais / Raphaël Chipault, © RMN - Grand Palais (Musée du Louvre) / Stéphanie Marchal, © Musée du Louvre, dist. RMN - Grand Palais / Hervé Lewandowski, © Musée du Louvre, dist. RMN - Grand Palais / Franck Bohbot, © 1997 Musée du Louvre / Pierre Philbert, © 2008 Musée du Louvre / Angèle Dequier, © RMN - Grand Palais (Musée du Louvre) / Tony Querec シュリー翼: © 2016 Musée du Louvre / Michel Denancé, © 2015 Musée du Louvre / Thierry Olivier, © 2015 Musée du Louvre / Christian Décamps, © Musée du Louvre, dist. RMN - Grand Palais / Georges Poncet, © Musée du Louvre, dist. RMN - Grand Palais / Philippe Fuzeau, © Musée du Louvre, dist. RMN - Grand Palais / Angèle Dequier, © RMN - Grand Palais (Musée du Louvre) / Franck Rauc, © RMN - Grand Palais (Musée du Louvre) / Stéphane Marchal ドゥノン翼: © 2015 Musée du Louvre / Michel Denancé, © RMN - Grand Palais (Musée du Louvre) / Tony Querec, © RMN - Grand Palais (Musée du Louvre) / Benoît Touchard / Michel Urtado / Tony Querec, © Musée du Louvre, dist. RMN - Grand Palais / Philippe Fuzeau, © RMN - Grand Palais (Musée du Louvre) / Hervé Lewandowski, © Musée du Louvre, dist. RMN - Grand Palais / Raphaël Chipault, © Musée du Louvre, dist. RMN - Grand Palais / Georges Poncet, © Musée du Louvre, dist. RMN - Grand Palais / Olivier Quadah, © Musée du Louvre, dist. RMN - Grand Palais / Daniel Lebée et Carine Desmoussis, © 2007 Musée du Louvre / Angèle Dequier, © RMN - Grand Palais (Musée du Louvre) / Jean-Gilles Berizzi, © musée du Ouai Branly, Dist. RMN-Grand Palais.

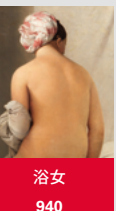
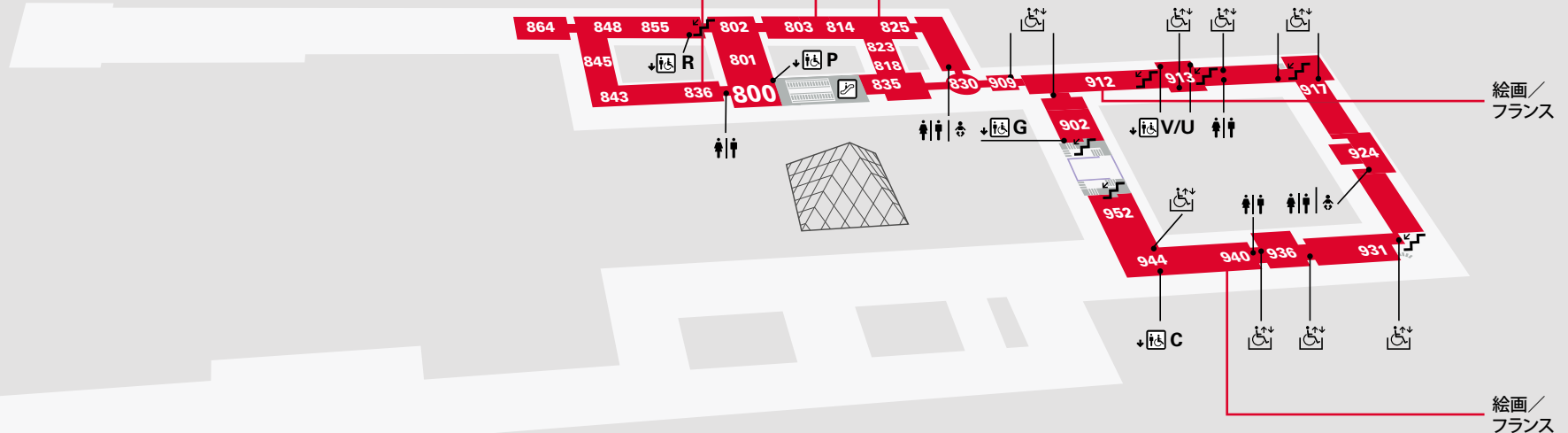
グラフィックデザイン: Dream On / 監修: 展示室内観覧ツール開発部 グラフィック・デジタルツール開発課 / 印刷: Imprimerie Technigraphic, 2026年5月

RICHELIEU (リシュリュー翼)
展示室 800-864



SULLY (シュリー翼)
展示室 900-952

2階
美術館

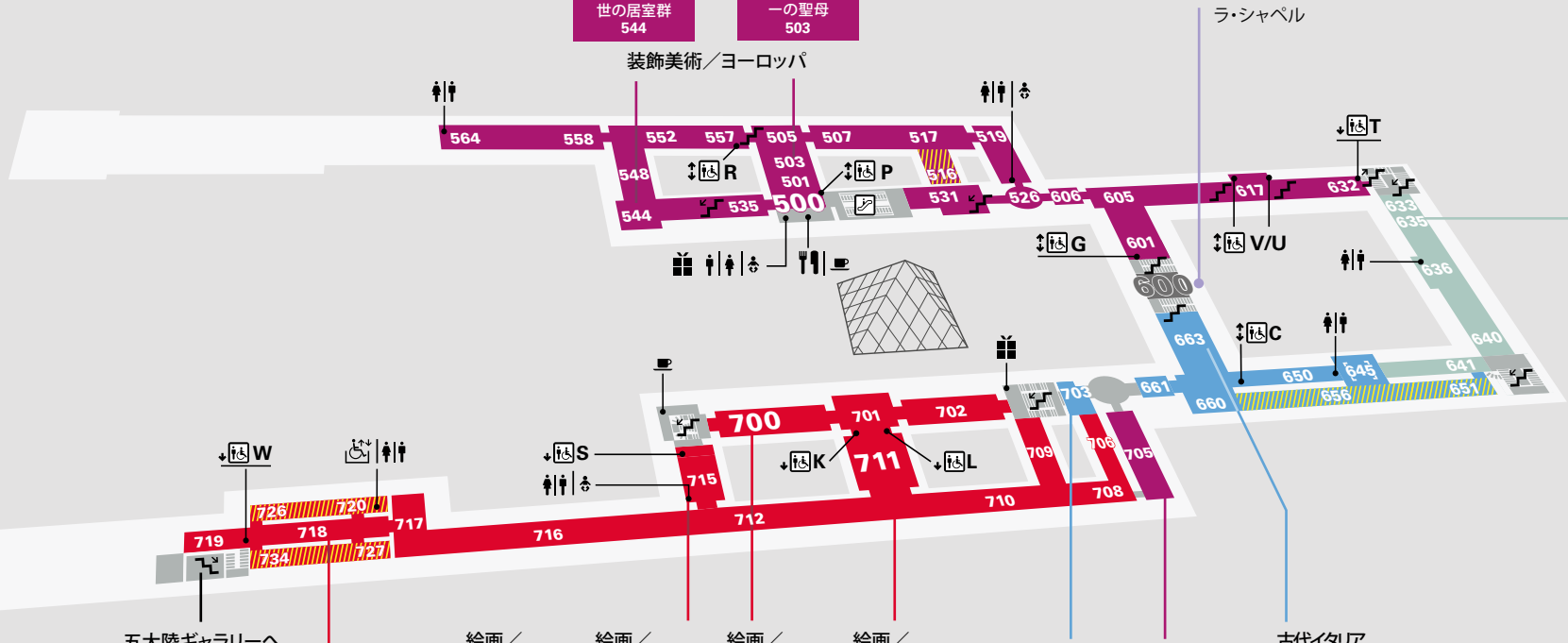


RICHELIEU (リシュリュー翼)
展示室 500-564



SULLY (シュリー翼)
展示室 600-663

1階
美術館 企画展



DENON (ドゥノン翼)
展示室 700-734



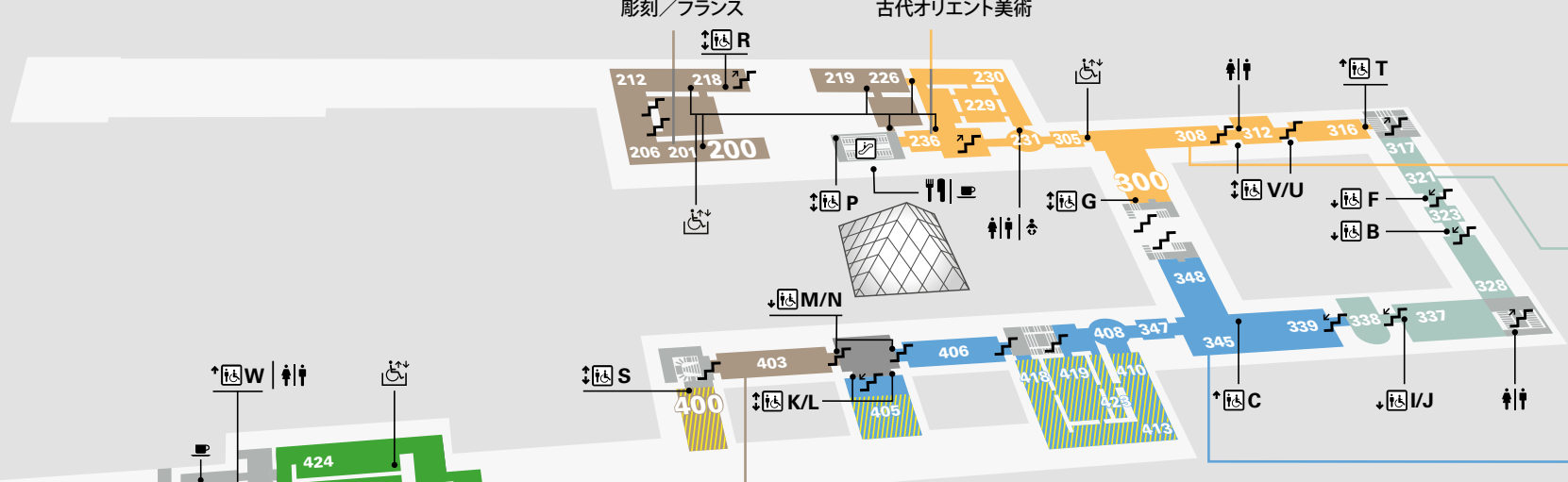
工事のため閉鎖中

RICHELIEU (リシュリュー翼)
展示室 200-236

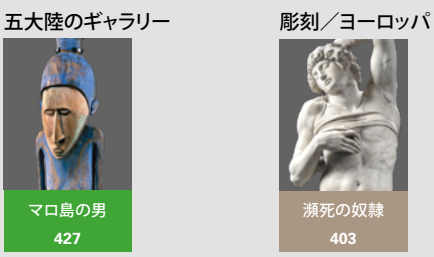


SULLY (シュリー翼)
展示室 300-348

0階
美術館



DENON (ドゥノン翼)
展示室 400-433



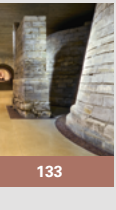
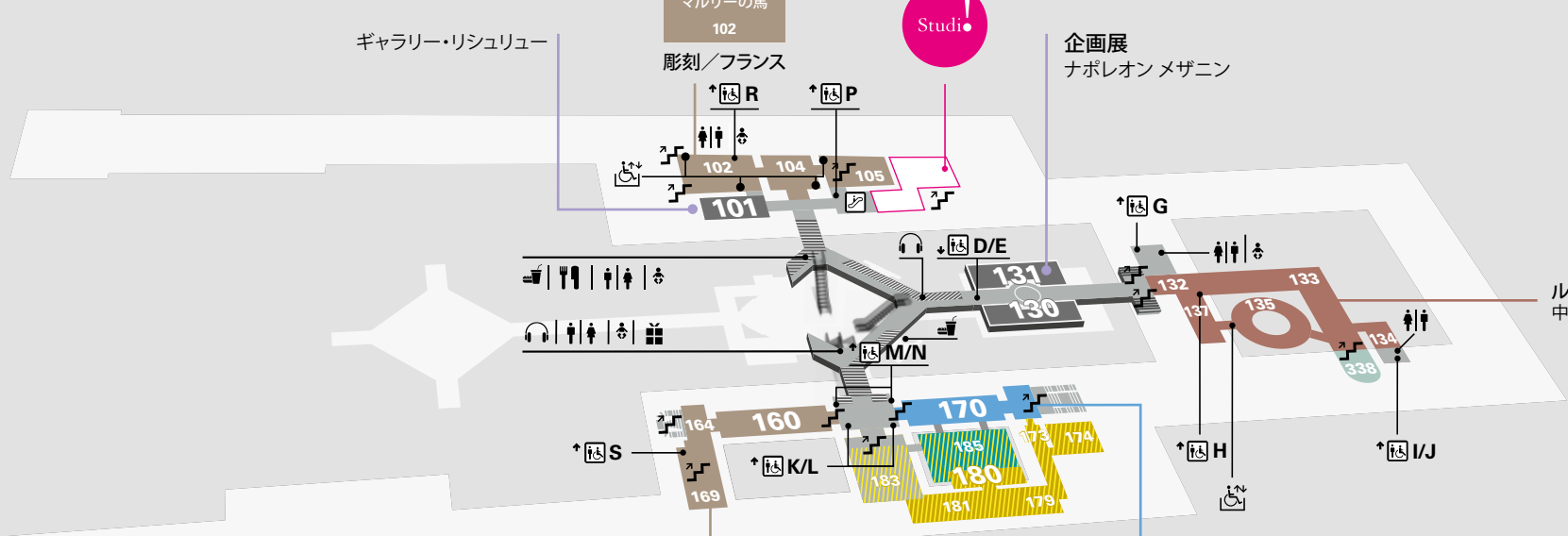
工事のため閉鎖中

RICHELIEU (リシュリュー翼)
展示室 100-106

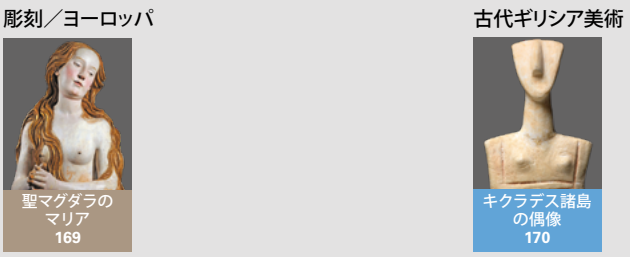


SULLY (シュリー翼)
展示室 130-137

-1階
美術館 企画展

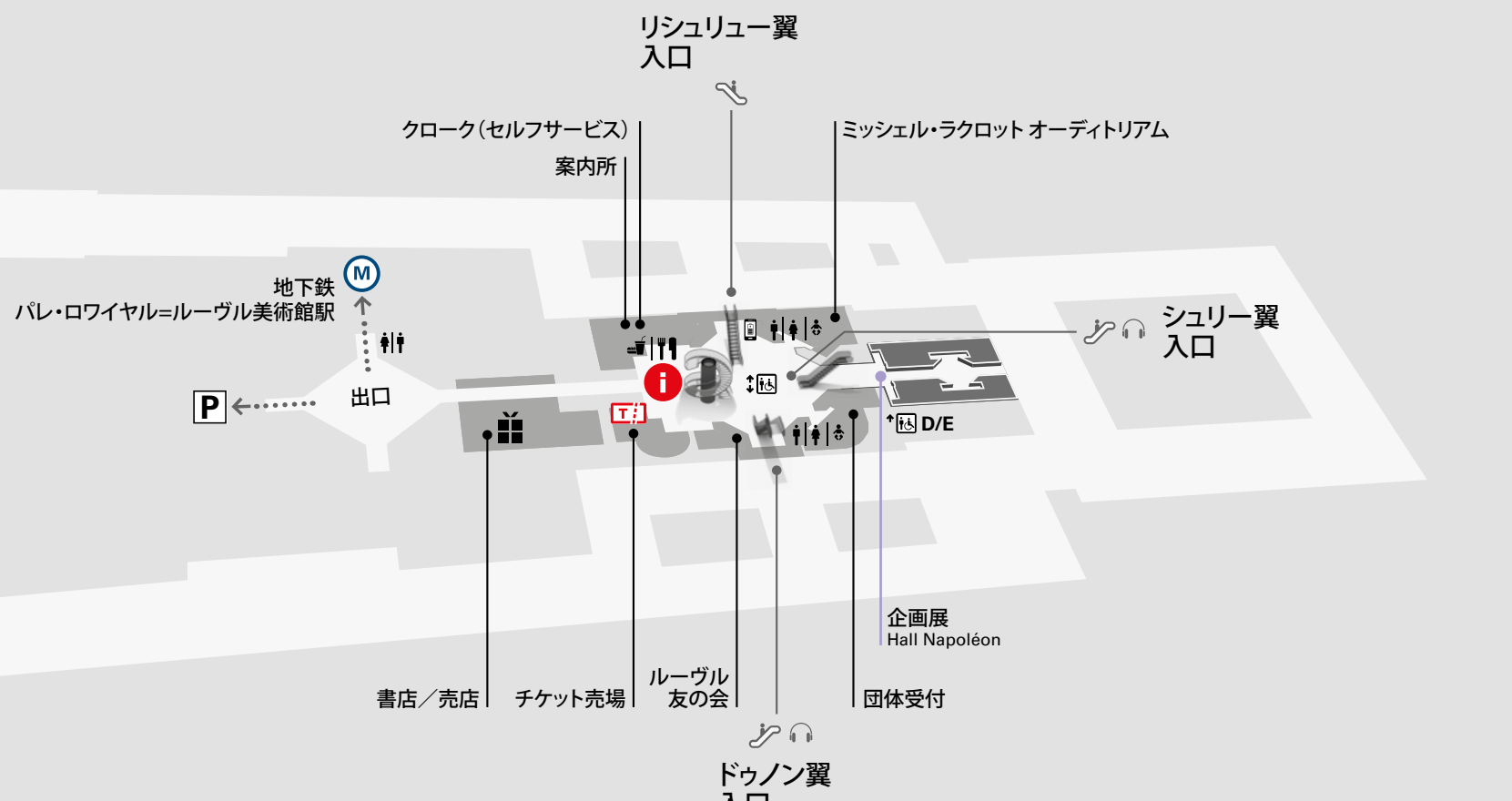


DENON (ドゥノン翼)
展示室 160-187



工事のため閉鎖中

-2階
受付 企画展



皆様に快適にお過ごしいただくとともに、作品の保護・活用のために、美術館での鑑賞マナーをお守りくださいますようお願いいたします。