



Внесите вклад в сохранение наследия и поддержание порядка в музее.



# ПЛАН МУЗЕЯ ДОБРО ПОЖАЛОВАТЬ

## LOUVRE

### ДОБРО ПОЖАЛОВАТЬ В ЛУВР

Здание Лувра, строительство которого началось в 1200-х годах, долгое время служило резиденцией французских королей. В 1793 году, в ходе Французской революции, оно было превращено в музей. Сегодня в Лувре хранится обширное собрание произведений искусства, созданных в период с 7 тысячелетия до н. э. по 1850-е годы. **Коллекции располагаются на 5 уровнях в 3 сообщаемых крыльях**, названных в честь выдающихся деятелей Франции: **Сюлли** (1559-1641 гг.), министра Генриха IV, **Ришелье** (1585-1642 гг.), министра Людовика XIII, и **Денон** (1747-1825 гг.), первого директора Лувра.

### ИНФОРМАЦИЯ ДЛЯ ПОСЕТИТЕЛЕЙ



#### Официальный аудиогид

Оплата производится в билетных кассах на уровне -2, выдача — у стоек Sully и Denon на уровне -1.



#### Мероприятия, экскурсии, мастер-классы

Прием групп осуществляется под Пирамидой на уровне -2. Студия: уровень -1 (крыло Ришелье).



**Трости, складные стулья, коляски, средства для переноски детей и инвалидные кресла** предоставляются бесплатно. Обращаться в Службу Assistance (уровень -2).



**Книжно-сувенирный магазин музея, расположенный в аллее Большого Лувра (allée du Grand Louvre), открыт каждый день, кроме вторника, с 10:00 до 18:30, а по средам и пятницам — до 21:00.**



#### Кафе и рестораны

Посетителей ждет широкий выбор кафе, ресторанов, чайных салонов, а также булочная Лувра в центральной части музея. В теплое время года открыты террасы кафе Mollien, Richelieu и Colbert, выходящие на Пирамиду.

[www.louvre.fr](http://www.louvre.fr)



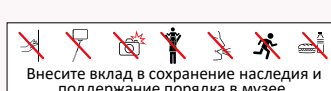
Следите за новостями Лувра в социальных сетях и будьте в курсе всех событий музея.



#### Музей

Музей работает ежедневно, кроме вторника, с 9:00 до 18:00, в среду и пятницу — до 21:00.

Залы начинают закрываться в 17:30, по средам и пятницам — в 20:30.



Некоторые залы могут быть закрыты в связи с ремонтом, работами по улучшению микроклимата или по техническим причинам.

Рекомендуем до посещения музея ознакомиться с графиком закрытия залов по ссылке: [www.louvre.fr/visiter/louvre-4-acces-aux-collections](http://www.louvre.fr/visiter/louvre-4-acces-aux-collections). За доп. информацией обращайтесь: [contact@louvre.fr](mailto:contact@louvre.fr) - 01 40 20 53 17 [www.louvre.fr/en/visit/list-of-available-galleries](http://www.louvre.fr/en/visit/list-of-available-galleries)

**Центр им. Доминика-Вивана Денона (Врата искусств)** Исследовательский и документальный центр. Открыт для посетителей в среду, четверг и пятницу с 13:00 до 17:00.

**Кабинет графических искусств (Львиные врата)** С понедельника по пятницу с 13:00 до 18:00, по предварительному запросу по эл. адресу [cabinet-des-dessins@louvre.fr](mailto:cabinet-des-dessins@louvre.fr).

Оцените Ваше посещение Лувра: **ПОДЕЛИТЕСЬ ВАШИМ МНЕНИЕМ!**



### КРЫЛО РИШЕЛЬЕ



#### УРОВЕНЬ -1 Студия

В Студии семьи с детьми и все другие категории посетителей могут передохнуть, получить информацию, познакомиться с программой мероприятий Лувра и взглянуть на музей и его коллекции под новым углом. Вход свободный при наличии билета в Лувр.



УРОВНИ -1 и 0  
**Скульптура / Франция**  
(500-1850 гг.)



УРОВЕНЬ 0  
**Искусство Древнего Ближнего Востока / Месопотамия, Иран**  
(5000 г. до н.э.- 700 г. н.э.)



УРОВЕНЬ 1  
**Декоративное искусство / Европа**  
(500-1850 гг.)



УРОВЕНЬ 2  
**Живопись / Северная Европа**  
(1350-1850 гг.)



УРОВЕНЬ 2  
**Живопись / Франция**  
(1350-1650 гг.)

### КРЫЛО СЮЛЛИ



УРОВНИ 0 и 1  
**Искусство Древнего Египта**  
(4000-30 г. до н.э.)



УРОВЕНЬ -1  
**История Лувра**  
Лувр в эпоху Средневековья



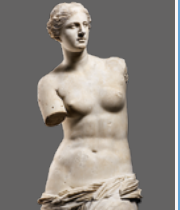
УРОВЕНЬ 1  
**Декоративное искусство / Европа**  
(1650-1800 гг.)



УРОВЕНЬ 0  
**Искусство Древнего Ближнего Востока / Иран, Левант, страны Аравийского полуострова**  
(7500 г. до н.э.- 700 г. н.э.)



УРОВЕНЬ 1  
**Искусство Древней Греции, Италии и Этрурии**  
(1000 г. до н.э.- 500 г. н.э.)

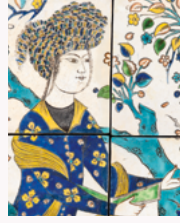
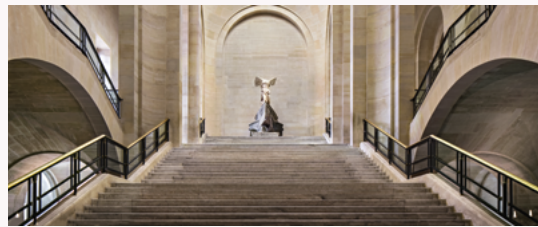


УРОВЕНЬ 0  
**Искусство Древней Греции**  
(500-30 г. до н.э.)



УРОВЕНЬ 2  
**Живопись / Франция**  
(1650-1850 гг.)

### КРЫЛО ДЕНОН



УРОВЕНЬ -1  
**Искусство исламского мира**  
(700-1800)  
ЗАКРЫТО НА РЕМОНТ



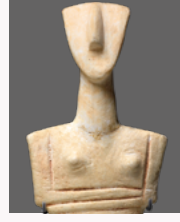
УРОВЕНЬ 0  
**Скульптура / Европа**  
(500-1850 гг.)



УРОВЕНЬ 1  
**Живопись / Франция**  
(1780-1850 гг.)



УРОВЕНЬ 1  
**Живопись / Италия**  
(1250-1800 гг.)



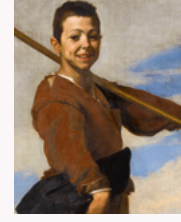
УРОВЕНЬ -1  
**Искусство Древней Греции**  
(6500-500 г. до н.э.)



УРОВЕНЬ 0  
**Искусство Древнего Рима**  
(100 г. до н.э.- 500 г. н.э.)  
ЗАКРЫТО НА РЕМОНТ



УРОВЕНЬ 1  
**Декоративное искусство**  
Галерея Аполлона



УРОВЕНЬ 1  
**Живопись / Испания**  
(1400-1850 гг.)



УРОВЕНЬ -1  
**Скульптура / Европа**  
(1200-1600 гг.)



УРОВЕНЬ 0  
**Галерея пяти континентов**



УРОВЕНЬ 1  
**Живопись / Великобритания / Соединенные Штаты**  
(1550-1850 гг.)

### ПОСЕТИТЕ ТАКЖЕ



**Сад Каррузель и сад Тюильри**  
Вокруг Триумфальной арки Наполеона I, строительство которой завершилось в 1808 году, расположен сад Каррузель. К западу простирается сад Тюильри, разбитый в 1564 году по приказанию Екатерины Медичи. Спустя 100 лет сад был перепланирован Андре Ленотром и впоследствии неоднократно видоизменялся. Это настоящий шедевр садово-паркового искусства с многочисленными цветущими клумбами, фонтанами и боскетами по обе стороны от широкой Центральной аллеи, лежащей на одной оси с Елисейскими полями. Вместе эти два сада образуют музей скульптур под открытым небом.



#### Музей Эжена Делакруа

В 15 минутах ходьбы от Лувра, на противоположном берегу Сены, расположены квартира, мастерская и сад, где Эжен Делакруа провел последние годы жизни. В этой обители спокойствия можно познакомиться с картинами, эстампами, рисунками и личными вещами художника, проливающими свет на его творчество. По предъявлению билета в Лувр вход предоставляется бесплатно в тот же или на следующий рабочий день музея. Музей работает ежедневно, кроме вторника, с 12:00 до 17:30, по субботам и воскресеньям — с 10:00. Программу музея можно посмотреть на сайте [www.musee-delacroix.fr](http://www.musee-delacroix.fr)

Ул. Фюрстенберг, д.6, 6-й округ Парижа (6, rue de Furstemberg, 75006 Paris)

#MuseeDelacroix, @MuseeDelacroix



**ПОДДЕРЖИТЕ ЛУВР**  
[donate.louvre.fr](http://donate.louvre.fr)



Отдельные часы для групповых экскурсий



От Лувра до Национального музея Эжена Делакруа

15 МИНУТ

Автобусы № 39 и № 95

Авторские права на фотографии:  
Крыло Ришелье: © 2015 Musée du Louvre / Michel Denancé, © Musée du Louvre, dist. RMN - Grand Palais / Raphaël Chipault, © RMN - Grand Palais (Musée du Louvre) / Stéphane Maréchal, © Musée du Louvre, dist. RMN - Grand Palais / Hervé Lewandowski, © Musée du Louvre, dist. RMN - Grand Palais / Franck Bobbot, © 1997 Musée du Louvre / Pierre Philibert, © 2006 Musée du Louvre / Angèle Dequier, © RMN - Grand Palais (Musée du Louvre) / Tony Querrec, © 2017 Musée du Louvre / Pierre Philibert, © 2006 Musée du Louvre / Angèle Dequier, © 2015 Musée du Louvre / Thierry Ollivier, © 2015 Musée du Louvre / Christian Dicaamps, © Musée du Louvre, dist. RMN - Grand Palais / Georges Poncet, © Musée du Louvre, dist. RMN - Grand Palais / Philippe Fuzeau, © Musée du Louvre, dist. RMN - Grand Palais / Angèle Dequier, © RMN - Grand Palais (Musée du Louvre) / Franck Raux, © RMN - Grand Palais (Musée du Louvre) / Stéphane Maréchal, © RMN - Grand Palais (Musée du Louvre) / Daniel Lebelle et Carine Desmoulin, © 2007 Musée du Louvre / Angèle Dequier, © RMN - Grand Palais (Musée du Louvre) / Jean-Gilles Berizzi, © Musée du Quai Branly, Dist. RMN-Grand Palais, © Musée du Louvre, dist. RMN - Grand Palais / Raphaël Chipault, © Musée du Louvre, dist. RMN - Grand Palais / Georges Poncet, © Musée du Louvre, dist. RMN - Grand Palais / Olivier Ouadah, © Musée du Louvre, dist. RMN - Grand Palais / Daniel Lebelle et Carine Desmoulin, © 2007 Musée du Louvre / Angèle Dequier, © RMN - Grand Palais (Musée du Louvre) / Jean-Gilles Berizzi, Dist. RMN-Grand Palais.  
Графический дизайн: Студия Dream On / Отдел по вопросам информации для посетителей в выставочных залах / подотдел по графической и цифровой информации / Печать: Imprimerie Technigraphic, май 2026 г.

# RICHELIEU (РИШЕЛЬЕ)

Залы 800 - 864



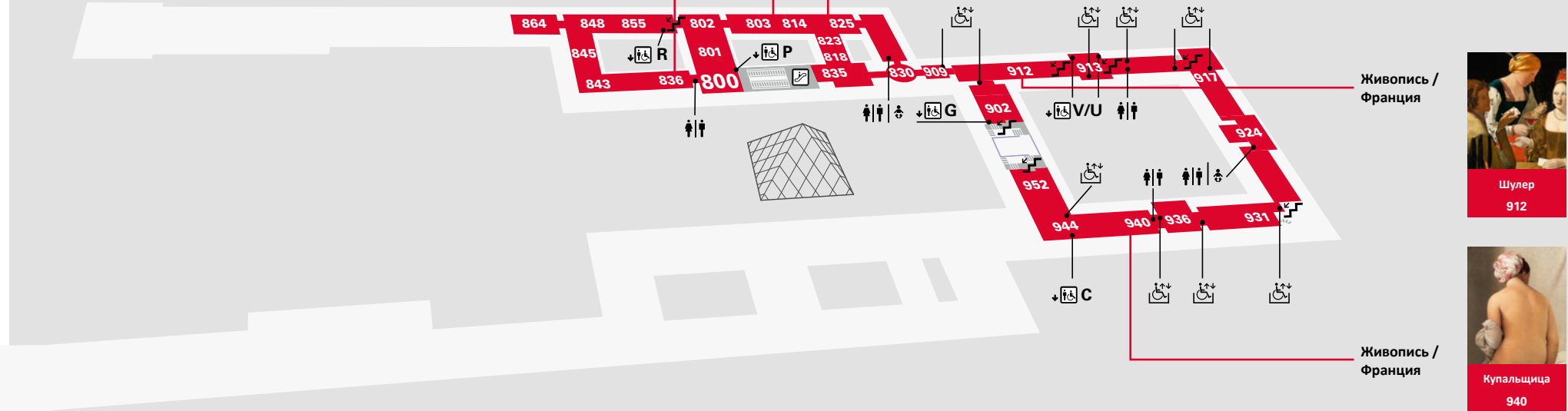
Живопись / Северная Европа

Живопись / Франция

# SULLY (СЮЛЛИ)

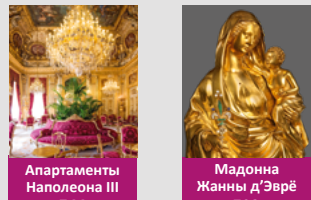
Залы 900 - 952

УРОВЕНЬ  
**2**  
ПОСТОЯННАЯ  
ЭКСПОЗИЦИЯ



# RICHELIEU (РИШЕЛЬЕ)

Залы 500 - 564

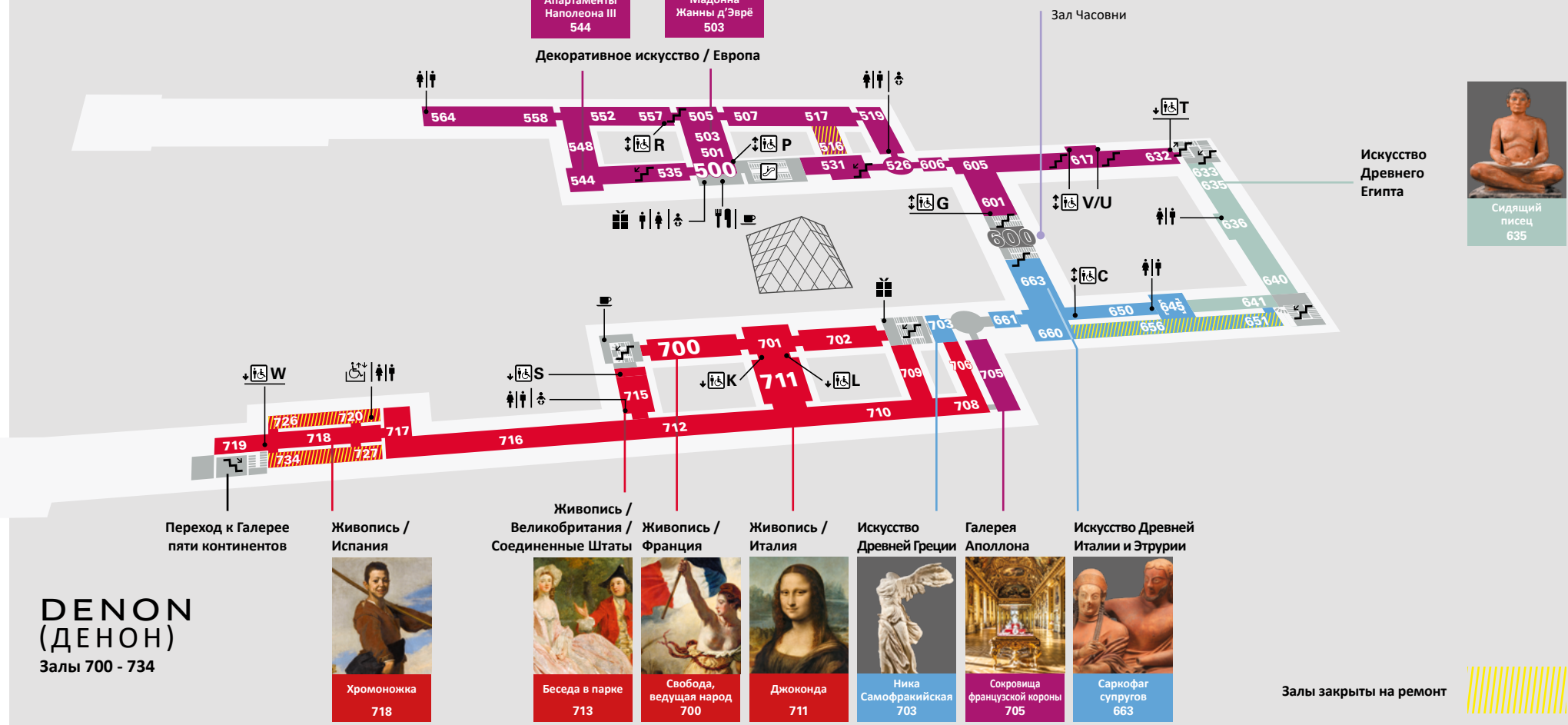


Декоративное искусство / Европа

# SULLY (СЮЛЛИ)

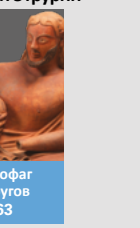
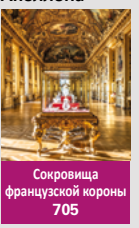
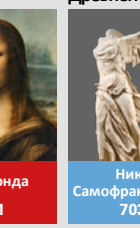
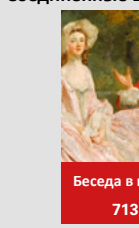
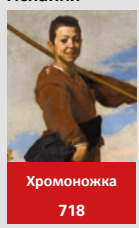
Залы 600 - 663

УРОВЕНЬ  
**1**  
ПОСТОЯННЫЕ  
И ВРЕМЕННЫЕ  
ВЫСТАВКИ



# DENON (ДЕНОН)

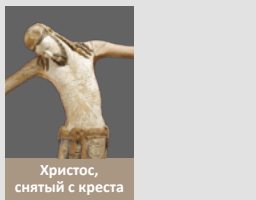
Залы 700 - 734



Залы закрыты на ремонт

# RICHELIEU (РИШЕЛЬЕ)

Залы 200 - 236



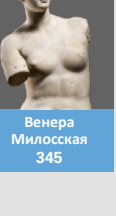
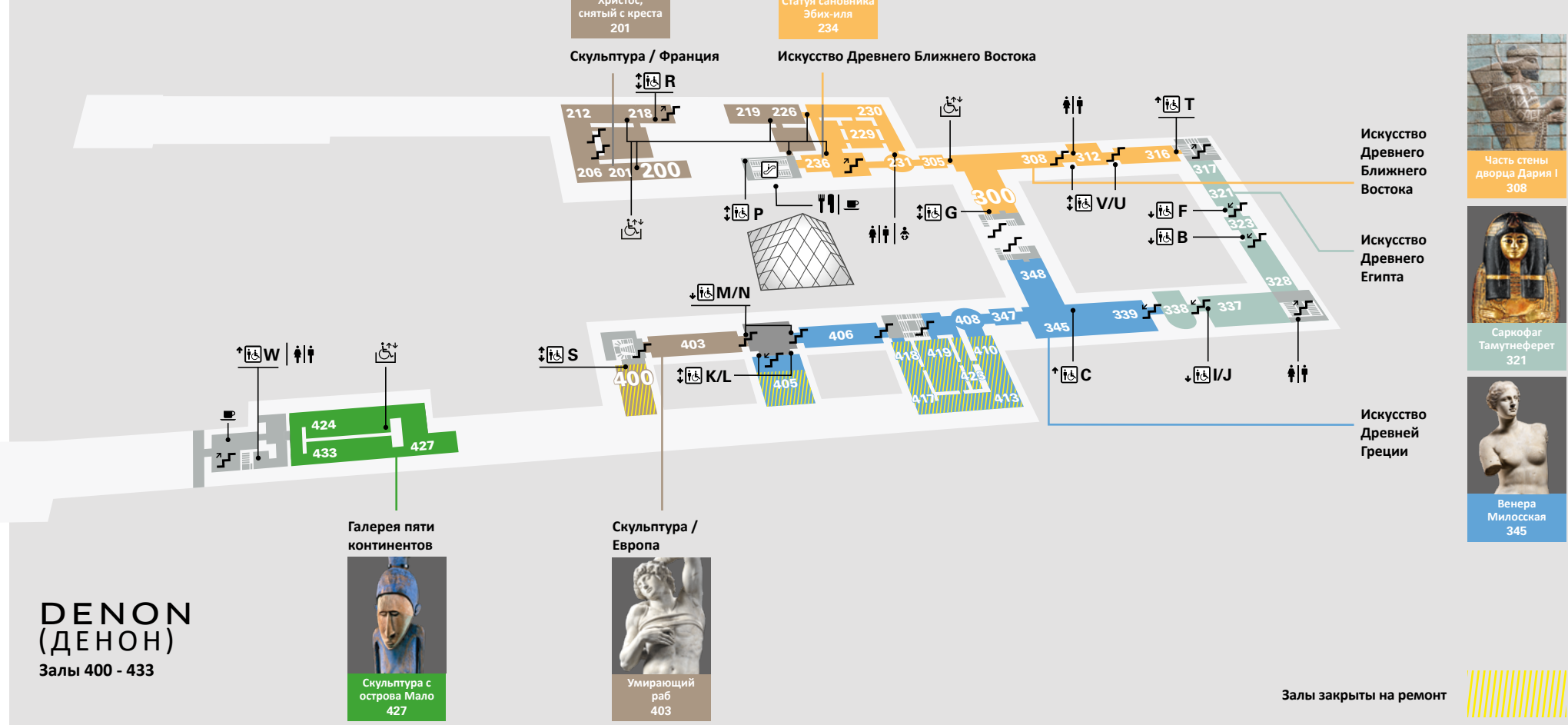
Скульптура / Франция

Искусство Древнего Ближнего Востока

# SULLY (СЮЛЛИ)

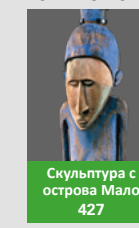
Залы 300 - 348

УРОВЕНЬ  
**0**  
ПОСТОЯННАЯ  
ЭКСПОЗИЦИЯ



# DENON (ДЕНОН)

Залы 400 - 433



Залы закрыты на ремонт

# RICHELIEU (РИШЕЛЬЕ)

Залы 100 - 106



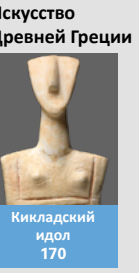
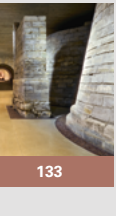
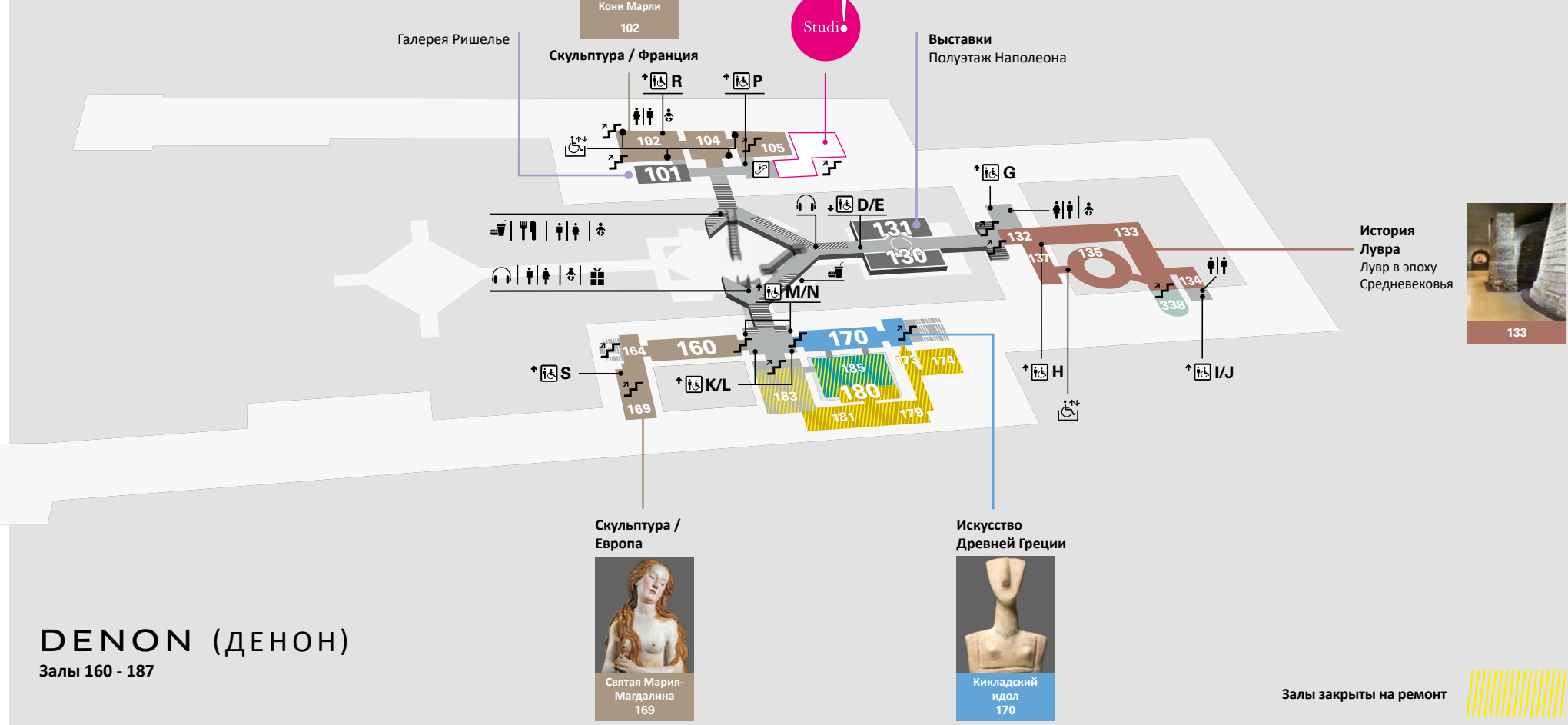
Скульптура / Франция

Выставки Полутаж Наполеона

# SULLY (СЮЛЛИ)

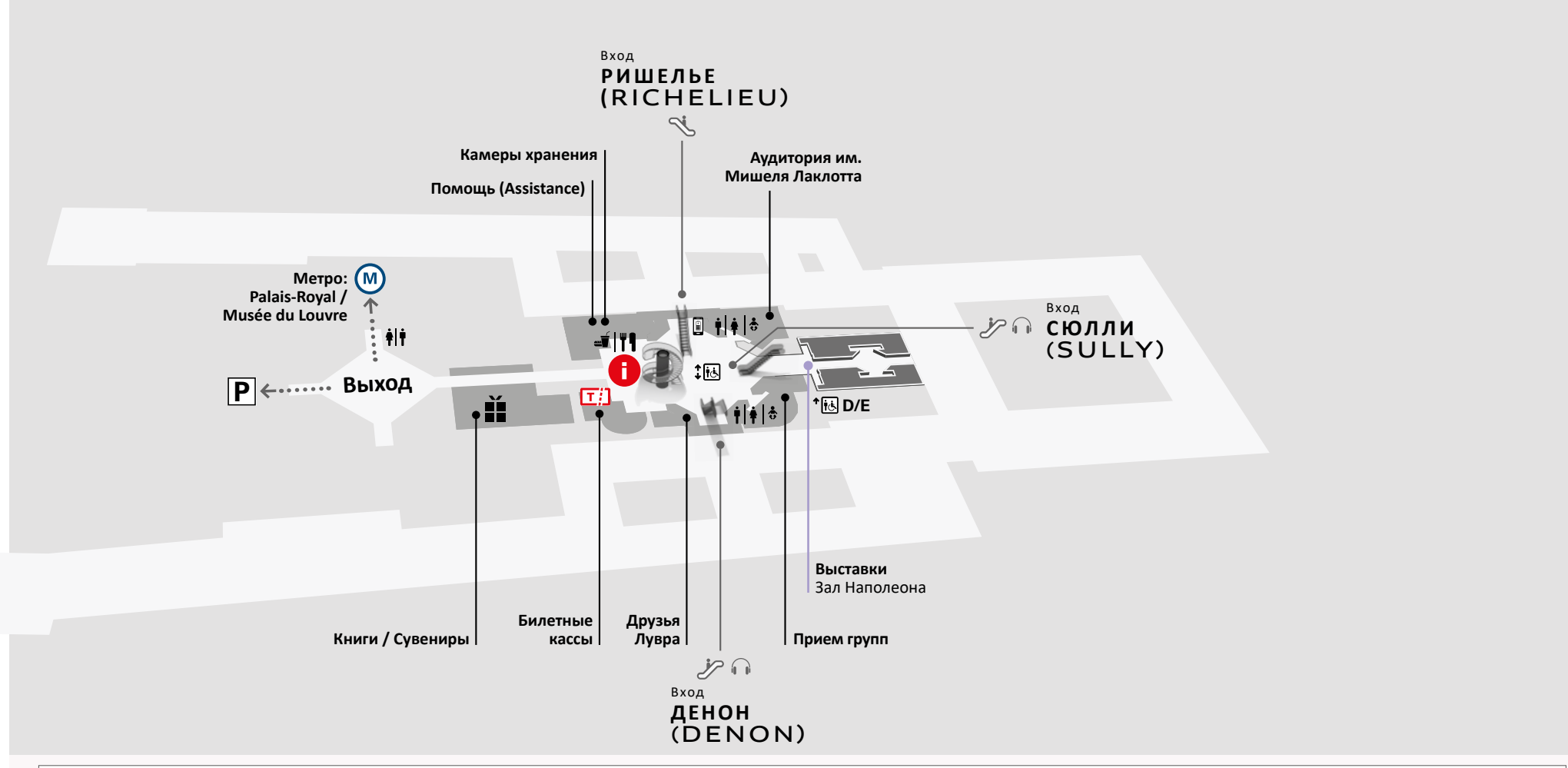
Залы 130 - 137

УРОВЕНЬ  
**-1**  
ПОСТОЯННЫЕ  
И ВРЕМЕННЫЕ  
ВЫСТАВКИ



Залы закрыты на ремонт

УРОВЕНЬ  
**-2**  
ПРИЕМ  
ПОСЕТИТЕЛЕЙ  
И ВЫСТАВКИ



Соблюдая правила поведения в музее, вы вносите вклад в обеспечение сохранности наследия и проявляете уважение к другим посетителям.